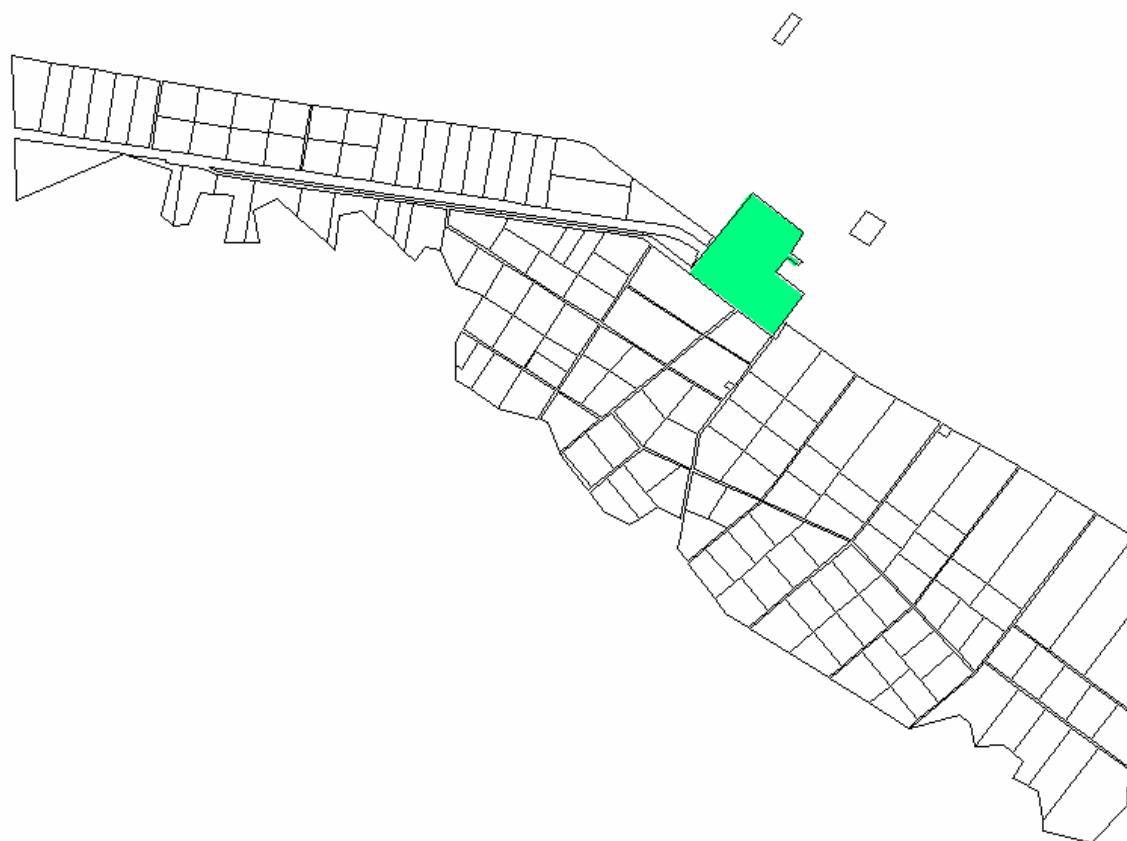

ANALISIS DE LOS RESULTADOS DEL CENSO PROVINCIAL DE AGRICULTURA BAJO RIEGO 2005



Municipio de Darwin





GOBIERNO DE RÍO NEGRO

Gobernador de la Pcia. de Río Negro
Dr. Miguel Saiz

Ministro de Producción
Agrim. Juan Accatino

Secretario de Fruticultura
Ing. Agr. Carlos Colavita

Equipo Técnico

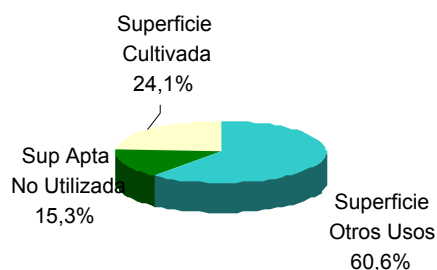
Lic. Osvaldo Preiss
Lic. Betiana Avellá
A. Sist. Marcelo Viñuela

DIAGNOSTICO BASE DEL AREA BAJO RIEGO EN EL MUNICIPIO DE DARWIN

De acuerdo al relevamiento del Censo Provincial de Agricultura Bajo Riego, realizado en el año 2005 por la Secretaria de Fruticultura, el área bajo riego en el Municipio de Darwin comprende 1.981,92 hectáreas, de las cuales 478,44 se encuentran cultivadas, 302,66 son aptas no utilizadas y 1.200,82 se destinan a otros usos

Distribución de Superficie (ha)

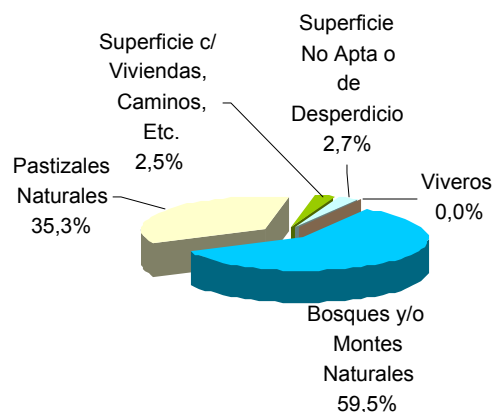
Descripción	Sup. (ha)
Superficie Otros Usos	1.200,82
Superficie Apta No Utilizada	302,66
Superficie Cultivada	478,44
Superficie Total	1.981,92



La superficie total destinada a Otros Usos (1.200,82 ha) se discrimina de la siguiente manera:

Distribución Superficie Otros Usos (ha)

Descripción	Sup. (ha)
Bosques y/o Montes Naturales	714,47
Pastizales Naturales	423,95
Superficie c/ Viviendas, Caminos, Etc.	29,49
Superficie No Apta o de Desperdicio	32,91
Viveros	0,00
Total Superficie Otros Usos	1.200,82

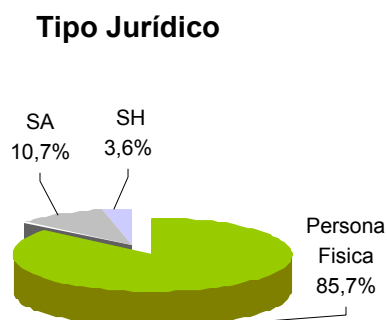


La superficie sistematizada para riego en el Municipio abarca 896,26 hectáreas.

A - Caracterización del Productor

En el área bajo riego del Municipio desarrollan su actividad 28 productores, de los cuales 85,7% (24 productores) son Personas Físicas y 14,3% son Sociedades.

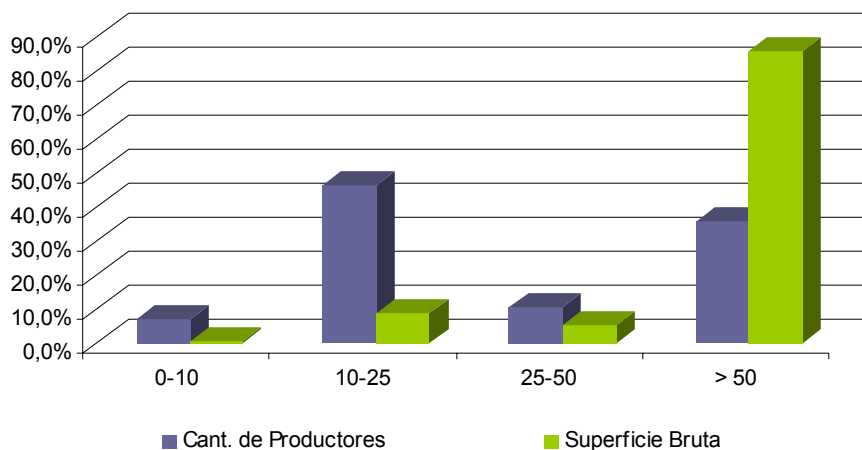
Tipo Jurídico	Cantidad de Productores
Entidades Pública	0
Persona Física	24
SA	3
SCA	0
SH	1
SRL	0
Otros	0
Total	28



El 64,2% de los productores tienen a su cargo superficies de no más de 50 hectáreas, ocupando 14,4% del área total bajo riego¹.

Rango de Sup. Bruta (ha)	Cant. de Productores	% Productores	Superficie Bruta (ha)	% Sup. Bruta (ha)
0-10	2	7,1%	8,97	0,5%
10-25	13	46,4%	176,09	8,9%
25-50	3	10,7%	98,68	5,0%
Mayor a 50	10	35,7%	1.698,18	85,7%
Total	28	100,0%	1.981,92	100%

Distribución de la Tierra y Productores según rango de Superficie



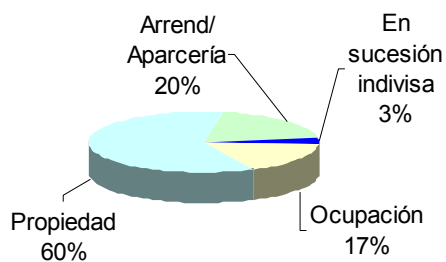
El Régimen de tenencia de la tierra predominante es la Propiedad (60,0%).

	Descripción						Total
	Arrendamiento Aparcería	Contrato Accidental	En sucesión indivisa	Ocupación	Otros	Propiedad	
Cantidad de productores (*)	6	0	1	5	0	18	30
Superficie (ha)	228,1	0,0	12,6	204,7	0,0	1.536,5	1.981,9

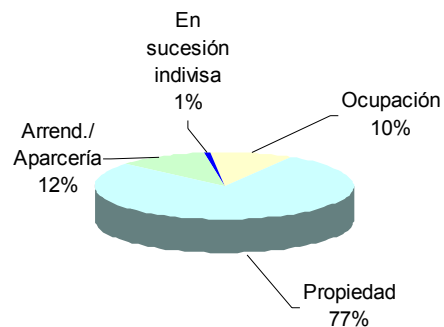
(*) Un mismo productor puede tener uno o más regímenes de tenencia, por lo que el total de modalidades de tenencia puede ser igual o superior al número de productores del municipio.

¹ La referencia Área total bajo riego es equivalente a Superficie Bruta.

Regimen de Tenencia - Cantidad de Productores



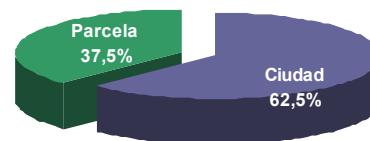
Regimen de Tenencia - Superficie



A.1 -Lugar de Residencia (Sólo para personas físicas):

Lugar de Residencia	Cant. de Productores
Ciudad	15
Parcela	9
Total	24

Lugar de Residencia

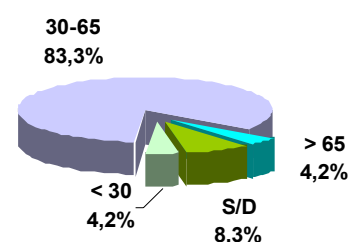


En que ciudad viven?		
Localidad de Residencia	Cant. de Productores	%
CHICHINALES	1	6,7%
CHOELE CHOEL	9	60,0%
CINCO SALTOS	1	6,7%
DARWIN	4	26,7%
Total	15	100,0%

A.2 - Edad de los Productores (Sólo para personas físicas):

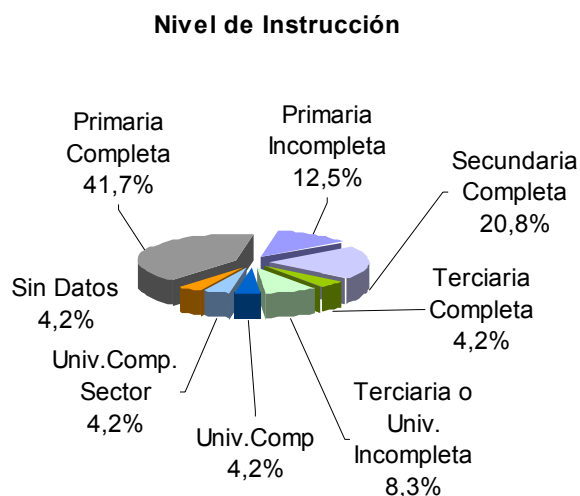
Rango de Edad	Cant. de Productores
Menor a 30	1
30-65	20
Mayor a 65	1
Sin Datos	2
Total	24

Rango de Edad



A.3 - Nivel de Instrucción (Sólo para personas físicas):

Máximo Nivel de Instrucción	Cant. de Productores
Analfabeto	0
Primaria Completa	10
Primaria Incompleta	3
Secundaria Completa	5
Secundaria Incompleta	0
Terciaria Completa	1
Terciaria o Univ. Incompleta	2
Univ. Completa	1
Univ. Completa (Carrera afín al sector)	1
Sin Datos	1
Total	24



A.4 - Otras Actividades Económicas (Sólo para personas físicas):

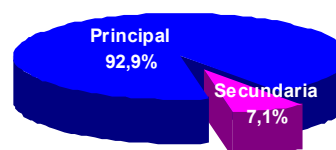
Actividad Remunerada fuera de la explotación, condición y sector

Actividad Remunerada	Ocupación	Sector Agropecuario	Sector No Agropecuario	Total
SI	Cuenta Propia	1	7	8
	Patrón o Socio	0	1	1
	Trabajo Asalariado Parte del Año	0	1	1
	Trabajo Asalariado Todo el Año	1	3	4
Total SI		2	12	14
Total No				10
Total General				24

El cuadro anterior indica que 58,3% (14) de los productores (Personas Físicas) tienen otra actividad remunerada; de ellos, 14,3% (2) desarrolla otra actividad que tiene vinculación con el sector agropecuario y 85,7% (12) lo hace fuera del sector agropecuario, en su mayoría por cuenta propia. Además, 92,9% de quienes tienen otra actividad fuera de la explotación consideran a ésta como su actividad económica más importante.

Actividad	Cant. de Productores
Principal	13
Secundaria	1
Total	14

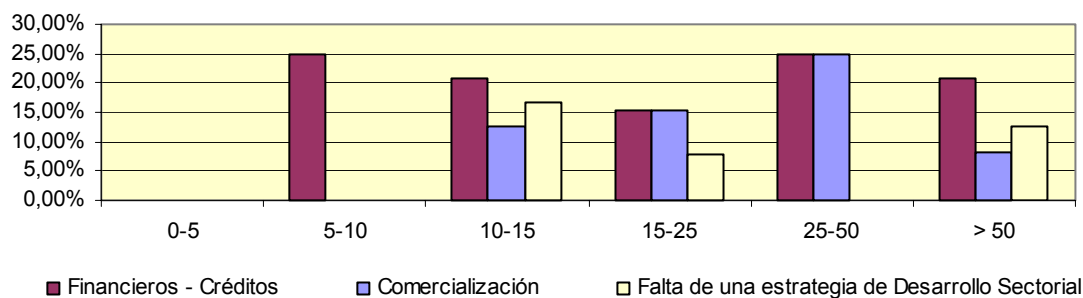
Actividad Remunerada



A.5 - Factores Limitantes:

De los 11 factores limitantes² para el desarrollo productivo planteados por la encuesta, los 3 principales señalados por los productores fueron: Financieros – Créditos, Comercialización y Falta de una estrategia de Desarrollo Sectorial.

Factores Limitantes según rango de superficie



B - Estructura Productiva

B.1 - Superficies Totales³

El 35,7% de los productores existentes cuentan con superficies de más de 50 hectáreas, abarcando las mismas el 85,7% de la superficie total.

Rango de Sup. Bruta (ha)	Cant. de Productores	% de Productores	Superficie Bruta (ha)	% Sup. Bruta (ha)
0-5	1	3,6%	1,49	0,1%
5-10	1	3,6%	7,48	0,4%
10-15	11	39,3%	132,47	6,7%
15-25	2	7,1%	43,62	2,2%
25-50	3	10,7%	98,68	5,0%
Mayor a 50	10	35,7%	1.698,18	85,7%
Total	28	100,0%	1.981,92	100,0%

B.2 - Superficie Neta según Cultivos

Sobre un total de 478,44 hectáreas cultivadas, el 73,8% de la superficie se concentra en el rango de extensiones superiores a 50 hectáreas.

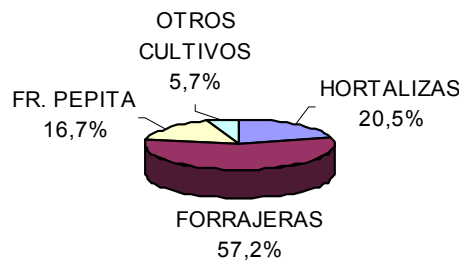
El cultivo predominante es la Alfalfa, que representa el 52,1% de la superficie neta cultivada.

² Comercialización; Factores Climáticos; Falta de Capacitación y Asistencia Técnica; Falta de una estrategia de Desarrollo Sectorial; Financieros – Créditos; Impositivos; Infraestructura; Mano de Obra; Sanitarios – Plagas; Tecnológicos y Otros.

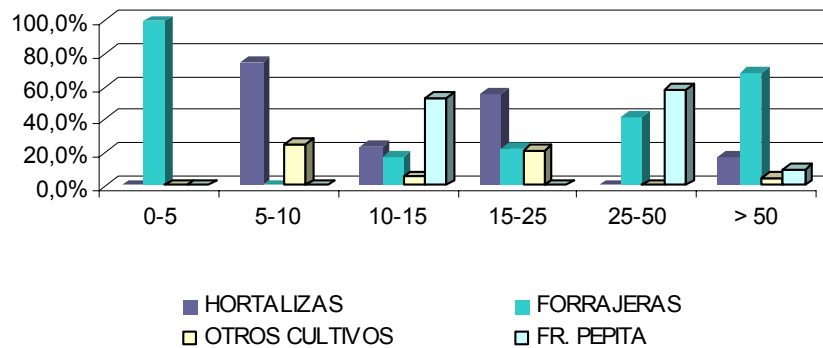
³ Superficie Cultivada + Superficie Destinada a Otros Usos + Superficie apta no Utilizada.

		Rango de Superficie (ha)						
Tipo Especie	Especie	0-5	5-10	10-15	15-25	25-50	Mayor a 50	Total
Frutas de Pepita	Manzana			17,7		16	18,1	51,8
	Pera			8,51		3,5	15,99	28
Frutales de Carozo				1,7			1,33	3,03
Frutas Secas			0,5					0,5
Vides				1	8,5		9	18,5
Hortalizas			1,5	11,5	22,15		63	98,15
Forrajeras		1		8,6	9	14	240,85	273,45
Cereales							5	5
Total general		1	2	49,01	39,65	33,5	353,28	478,44

Distribución de la tierra según cultivos



Distribución de Cultivos s/ el total cultivado según rangos de superficie



Cultivo	Hectáreas Netas	%	Total Acumulado
ALFALFA CONSOCIADA	166,45	34,8%	34,8%
ALFALFA PURA	83,00	17,3%	52,1%
MAIZ CHOCLO	53,00	11,1%	63,2%
MANZANA	51,80	10,8%	74,0%
ZAPALLITO	32,15	6,7%	80,8%
PERA	28,00	5,9%	86,6%
UVA	18,50	3,9%	90,5%
AGROPIRO	14,00	2,9%	93,4%
TOMATE	11,50	2,4%	95,8%
OTROS CULTIVOS	20,03	4,2%	100,0%
TOTAL	478,44	100,0%	

C – PERFIL DE LOS PRODUCTORES

C.1 - PERFIL DE LOS PRODUCTORES CON SUPERFICIES DE HASTA 5 HECTAREAS⁴.

No se brindan datos de este segmento debido a que la cantidad de productores (personas físicas) incluidos impide exponer mayor información sin violar el principio de la adecuada preservación del secreto estadístico.

C.2 - PERFIL DE LOS PRODUCTORES CON SUPERFICIES DE 5 A 10 HECTAREAS⁵.

No se brindan datos de este segmento debido a que la cantidad de productores (personas físicas) incluidos impide exponer mayor información sin violar el principio de la adecuada preservación del secreto estadístico.

C.3 - PERFIL DE LOS PRODUCTORES CON SUPERFICIES DE 10 A 15 HECTAREAS⁶.

Los 11 productores del Municipio de Darwin con superficies de 10 a 15 hectáreas, totalizan 132,47 has., de las cuales 37,0% se encuentran cultivadas y 49,4% constituye superficie destinada a otros usos.

Descripción (en ha)	10-15	%
Bosques y/o Montes Naturales	0,00	0,0%
Pastizales Naturales	56,63	42,7%
Superficie c/ Viviendas, Caminos, Etc.	8,75	6,6%
Superficie No Apta o de Desperdicio	0,00	0,0%
Viveros	0,00	0,0%
Total Superficie Otros Usos	65,38	49,4%
Superficie Apta No Utilizada	18,08	13,6%
Superficie Cultivada	49,01	37,0%
Superficie Total	132,47	100,0%

⁴ Toma superficie menor o igual a 4,99 hectáreas (no incluye productores con 5 hectáreas)

⁵ Incluye desde 5 hectáreas hasta 9,99 hectáreas.

⁶ Incluye desde 10 hasta 14,99 hectáreas.

El 100,0% de estos productores son Personas Físicas. El régimen de tenencia de la tierra es de Propiedad (36,4%), Arrendamiento/Aparcería (27,3%) y Ocupación (27,3%) como formas principales.

Descripción							
	Arrendamiento Aparcería	Contrato Accidental	En sucesión indivisa	Ocupación	Otros	Propiedad	Total
Cant. de Prod(*)	3	-	1	3	-	4	11
Superficie (ha)	37,38	-	12,6	38,85	-	43,64	132,47
% Productores	27,3%	-	9,1%	27,3%	-	36,4%	100,0%
% Superficie (ha)	28,2%	-	9,5%	29,3%	-	32,9%	100,0%

(*) Un mismo productor puede tener uno o más regímenes de tenencia, por lo que el total de modalidades de tenencia puede ser igual o superior al número de productores del municipio.

C.3.A - Caracterización del Productor

C.3.A1 - Lugar de Residencia (Sólo Personas Físicas):

Lugar de Residencia	Cant. de Productores	%
Ciudad	6	55%
Parcela	5	45%
Total	11	100%

En que ciudad viven		
Localidad del Productor	Cant. de Prod.	%
CHOELE CHOEL	4	67%
DARWIN	2	33%
Total	6	100%

C.3.A2 – Rango de Edad (Sólo Personas Físicas):

Rango de Edad	Cant. de Productores	%
Menor a 30	0	0,0%
30-65	10	91%
Mayor a 65	1	9%
Total	11	100%

C.3.A3 – Nivel de Instrucción (Sólo Personas Físicas):

Máximo Nivel de Instrucción	Cant. de Productores	%
Analfabeto	0	0,0%
Primaria Completa	6	54,5%
Primaria Incompleta	2	18,2%
Secundaria Completa	1	9,1%
Secundaria Incompleta	0	0,0%
Terciaria Completa	0	0,0%
Terciaria o Univ. Incompleta	2	18,2%
Univ. Completa	0	0,0%
Univ. Completa (Carrera afín al sector)	0	0,0%
Total	11	100,0%

C.3.A4– Otras Actividades Económicas:

Actividad Remunerada	Ocupación	Sector Agropecuario	Sector No Agropecuario	Total
SI	Cuenta Propia	0	5	5
	Patrón o Socio	0	0	0
	Trabajo Asalariado Parte del Año	0	1	1
	Trabajo Asalariado Todo el Año	0	2	2
Total SI		0	8	8
Total No				3
Total General				11

C.3.B – Estructura Productiva:**C.3.B1 – Superficies Totales⁷**

Los 11 productores con superficies de 10 a 15 hectáreas que representan el 39,3% del total de productores en el Municipio de Darwin, ocupan el 6,7% del total de la superficie bajo riego.

Rango de Sup. Bruta (ha)	Cant. de Productores	% de Productores	Superficie Bruta (ha)	% Sup. Bruta (ha)
10-15	11	39,3%	132,47	6,7%
Total	28	100,0%	1.981,92	100,0%

⁷ Superficie Cultivada + Superficie Otros Usos + Superficie Apta No Utilizada.

C.3.B2 – Superficies Neta según Cultivos

Cultivo	Hectáreas Netas	%	Total Acumulado
MANZANA	17,70	36,1%	36,1%
TOMATE	11,50	23,5%	59,6%
ALFALFA CONSOCIADA	8,60	17,5%	77,1%
PERA	8,51	17,4%	94,5%
CIRUELA	1,70	3,5%	98,0%
UVA	1,00	2,0%	100,0%
TOTAL CULTIVOS	49,01	100,0%	

C.4 - PERFIL DE LOS PRODUCTORES CON SUPERFICIES DE 15 A 25 HECTAREAS⁸.

No se brindan datos de este segmento debido a que la cantidad de productores (personas físicas) incluidos impide exponer mayor información sin violar el principio de la adecuada preservación del secreto estadístico.

C.5 - PERFIL DE LOS PRODUCTORES CON SUPERFICIES DE 25 A 50 HECTAREAS⁹.

No se brindan datos de este segmento debido a que la cantidad de productores (personas físicas) incluidos impide exponer mayor información sin violar el principio de la adecuada preservación del secreto estadístico.

C.6 - PERFIL DE LOS PRODUCTORES CON SUPERFICIES MAYORES A 50 HECTAREAS¹⁰.

Los 10 productores del Municipio de Darwin con superficies mayores a 50 hectáreas, totalizan 1.698,18 hectáreas, de las cuales 20,8% se encuentran cultivadas y 63,2% constituye superficie destinada a otros usos.

Descripción (en ha)	Mayor a 50	%
Bosques y/o Montes Naturales	714,47	42,1%
Pastizales Naturales	310,56	18,3%
Superficie c/ Viviendas, Caminos, Etc.	15,85	0,9%
Superficie No Apta o de Desperdicio	32,41	1,9%
Viveros	0,0	0,0%
Total Superficie Otros Usos	1.073,29	63,2%
Superficie Apta No Utilizada	271,61	16,0%
Superficie Cultivada	353,28	20,8%
Superficie Total	1.698,18	100,0%

⁸ Incluye desde 15 hectáreas a 24,99 hectáreas.

⁹ Incluye desde 25 hectáreas a 50 hectáreas inclusive.

¹⁰ Incluye las superficies mayores a 50 hectáreas.

El 70,0% de estos productores son Personas Físicas. El régimen de tenencia de la tierra predominante es de Propiedad (72,7%).

	Descripción						Total
	Arrendamiento Aparcería	Contrato Accidental	En sucesión indivisa	Ocupación	Otros	Propiedad	
Cant. de Prod(*)	2	-	-	1	-	8	11
Superficie (ha)	166,55	-	-	144,42	-	1.387,21	1.698,2
% Productores	18,2%	-	-	9,1%	-	72,7%	100,0%
% Superficie (ha)	9,8%	-	-	8,5%	-	81,7%	100,0%

(*) Un mismo productor puede tener uno o más regímenes de tenencia, por lo que el total de modalidades de tenencia puede ser igual o superior al número de productores del municipio.

C.6.A - Caracterización del Productor

No se brindan más datos de este segmento debido a que la cantidad de productores incluidos (personas físicas) impide exponer mayor información sin violar el principio de la adecuada preservación del secreto estadístico.

C.6.B – Estructura Productiva:

C.6.B1 – Superficies Totales¹¹

Los 10 productores con superficies mayores a 50 hectáreas que representan el 35,7% del total de productores en el Municipio de Darwin, ocupan el 85,7% del total de la superficie bajo riego.

Rango de Sup. Bruta (ha)	Cant. de Productores	% de Productores	Superficie Bruta (ha)	% Sup. Bruta (ha)
Mayor a 50	10	35,7%	1.698,18	85,7%
Total	28	100,0%	1.981,92	100,0%

C.6.B2 – Superficies Neta según Cultivos

Cultivo	Hectáreas Netas	%	Total Acumulado
ALFALFA CONSOCIADA	134,85	38,2%	38,2%
ALFALFA PURA	83,00	23,5%	61,7%
MAIZ CHOCLO	53,00	15,0%	76,7%
MANZANA	18,10	5,1%	81,8%
PERA	15,99	4,5%	86,3%
AGROPIRO	13,00	3,7%	90,0%
ZAPALLITO	10,00	2,8%	92,8%
AVENA FORRAJE	10	2,8%	95,7%
OTROS CULTIVOS	15,34	4,3%	100,0%
TOTAL CULTIVOS	353,28	100,0%	

¹¹ Superficie Cultivada + Superficie Otros Usos + Superficie Apta No Utilizada.