

---

# ANALISIS DE LOS RESULTADOS DEL CENSO PROVINCIAL DE AGRICULTURA BAJO RIEGO 2005



---

## Municipio de Chimpay





GOBIERNO DE RÍO NEGRO

---

*Gobernador de la Pcia. de Río Negro*  
**Dr. Miguel Saiz**

*Ministro de Producción*  
**Agrim. Juan Accatino**

*Secretario de Fruticultura*  
**Ing. Agr. Carlos Colavita**

*Equipo Técnico*

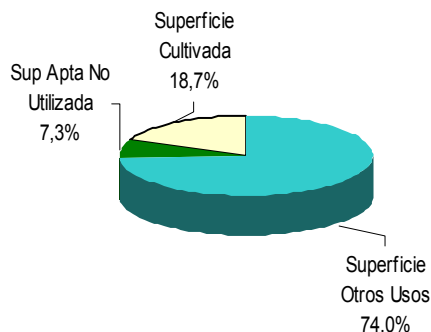
**Lic. Osvaldo Preiss**  
**Lic. Betiana Avellá**  
**A. Sist. Marcelo Viñuela**

**DIAGNOSTICO BASE DEL AREA BAJO RIEGO EN EL MUNICIPIO DE CHIMPAY**

De acuerdo al relevamiento del Censo Provincial de Agricultura Bajo Riego, realizado en el año 2005 por la Secretaria de Fruticultura, el área bajo riego en el Municipio de Chimpay comprende 12.682,12 hectáreas, de las cuales 2.371,93 se encuentran cultivadas, 925,75 son aptas no utilizadas y 9.384,44 se destinan a otros usos

Distribución de Superficie (Has.)

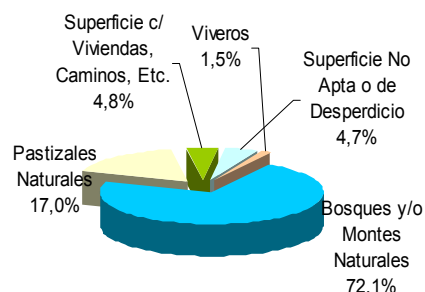
Descripción	Sup. (ha)
Superficie Otros Usos	9.384,44
Superficie Apta No Utilizada	925,75
Superficie Cultivada	2.371,93
<b>Superficie Total</b>	<b>12.682,12</b>



La superficie total destinada a Otros Usos (9.384,44 ha) se discrimina de la siguiente manera:

Distribución Superficie Otros Usos (Has.)

Descripción	Sup. (ha)
Bosques y/o Montes Naturales	6.763,45
Pastizales Naturales	1.593,96
Superficie c/ Viviendas, Caminos, Etc.	450,14
Superficie No Apta o de Desperdicio	438,39
Viveros	138,50
<b>Total Superficie Otros Usos</b>	<b>9.384,44</b>

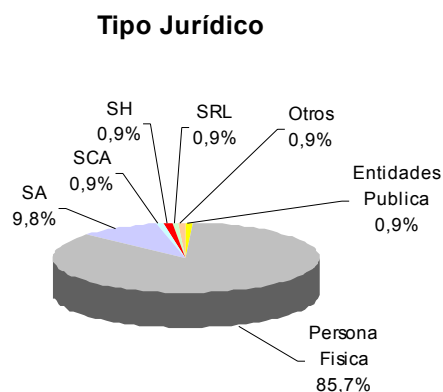


La superficie sistematizada para riego en el Municipio abarca 6.962,36 hectáreas.

**A - Caracterización del Productor**

En el área bajo riego del Municipio desarrollan su actividad 112 productores, de los cuales 85,7% (96 productores) son Personas Físicas, 12,5% son Sociedades y el 1,8% restante está constituido por Entidades Publicas y Otros.

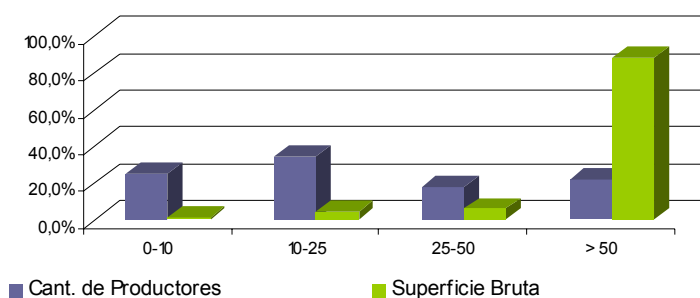
Tipo Jurídico	Cantidad de Productores
Entidades Pública	1
Persona Física	96
SA	11
SCA	1
SH	1
SRL	1
Otros	1
<b>Total</b>	<b>112</b>



El 77,7% de los 112 productores tienen a su cargo superficies de no más de 50 hectáreas, ocupando 11,9 % del área total bajo riego<sup>1</sup>.

Rango de Sup. Bruta (ha)	Cant. de Productores	% Productores	Superficie Bruta (ha)	% Sup. Bruta (ha)
0-10	28	25,0%	166,06	1,3%
10-25	39	34,8%	590,44	4,7%
25-50	20	17,9%	749,5	5,9%
Mayor a 50	25	22,3%	11.176,12	88,1%
<b>Total</b>	<b>112</b>	<b>100,0%</b>	<b>12.682,12</b>	<b>100%</b>

Distribución de la Tierra y Productores según rango de Superficie



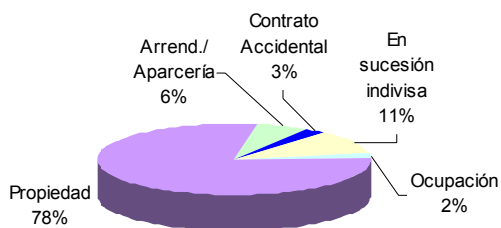
El Régimen de tenencia de la tierra predominante es la Propiedad (78,4%); el Arrendamiento y los Contratos Accidentales representan 8,6%, la Sucesión Indivisa 11,2%

	Descripción						Total
	Arrendamiento Aparcería	Contrato Accidental	En sucesión indivisa	Ocupación	Otros	Propiedad	
<b>Cant. de prod. (*)</b>	7	3	13	2	0	91	116
<b>Superficie (ha)</b>	575,54	208,12	297,23	27,3	0,0	11.573,9	12.682,1

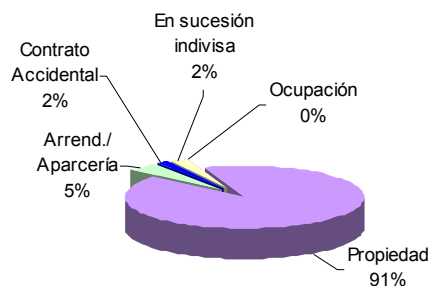
(\*) Un mismo productor puede tener uno o más regímenes de tenencia, por lo que el total de modalidades de tenencia puede ser igual o superior al número de productores del municipio.

<sup>1</sup> La referencia Área total bajo riego es equivalente a Superficie Bruta.

**Regimen de Tenencia - Cantidad de Productores**



**Regimen de Tenencia - Superficie**



**A.1 -Lugar de Residencia (Sólo para personas físicas):**

Lugar de Residencia	Cant. de Productores
Ciudad	54
Parcela	42
<b>Total</b>	<b>96</b>

**Lugar de Residencia**

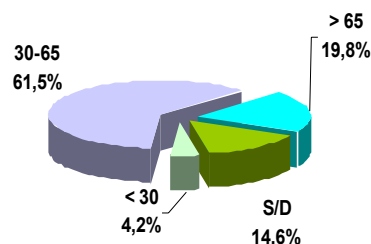


En que ciudad viven?		
Localidad de Residencia	Cant. de Productores	%
CHICHINALES	1	1,9%
CHIMPAY	35	64,8%
CHOELE CHOEL	1	1,9%
CINCO SALTOS	1	1,9%
CIPOLLETTI	2	3,7%
GENERAL ROCA	4	7,4%
MAINQUE	1	1,9%
PIEDRA DEL AGUILA	1	1,9%
VILLA REGINA	8	14,8%
<b>Total</b>	<b>54</b>	<b>100,0%</b>

**A.2 - Edad de los Productores (Sólo para personas físicas):**

Rango de Edad	Cant. de Productores
Menor a 30	4
30-65	59
Mayor a 65	19
Sin Datos	14
<b>Total</b>	<b>96</b>

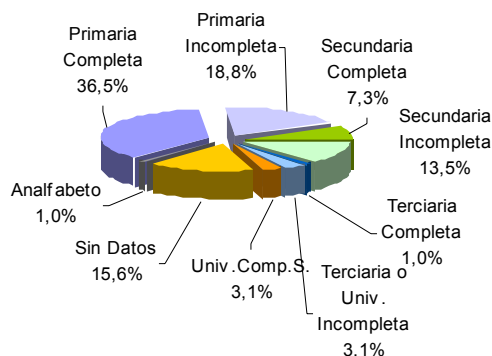
**Rango de Edad**



## A.3 - Nivel de Instrucción (Sólo para personas físicas):

Máximo Nivel de Instrucción	Cant. de Productores
Analfabeto	1
Primaria Completa	35
Primaria Incompleta	18
Secundaria Completa	7
Secundaria Incompleta	13
Terciaria Completa	1
Terciaria o Univ. Incompleta	3
Univ. Completa	0
Univ. Completa (Carrera afín al sector)	3
Sin Datos	15
<b>Total</b>	<b>96</b>

Nivel de Instrucción



## A.4 - Otras Actividades Económicas (Sólo para personas físicas):

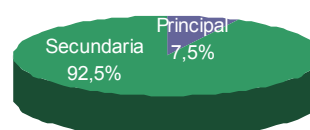
Actividad Remunerada fuera de la explotación, condición y sector

Actividad Remunerada	Ocupación	Sector Agropecuario	Sector No Agropecuario	Total
SI	Cuenta Propia	4	9	13
	Patrón o Socio	0	0	0
	Trabajo Asalariado Parte del Año	7	2	9
	Trabajo Asalariado Todo el Año	7	11	18
<b>Total SI</b>		<b>18</b>	<b>22</b>	<b>40</b>
<b>Total No</b>				<b>48</b>
<b>Sin Datos</b>				<b>8</b>
<b>Total General</b>				<b>96</b>

El cuadro anterior indica que 41,7% (40) de los productores (Personas Físicas) tienen otra actividad remunerada; de ellos, 45,0% (18) desarrolla otra actividad que tiene vinculación con el sector agropecuario y 55,0% (22) lo hace fuera del sector agropecuario, en su mayoría en relación de dependencia durante todo el año o por cuenta propia. Además, sólo 7,5% de quienes tienen otra actividad fuera de la explotación consideran a ésta como su actividad económica más importante.

Actividad	Cant. de Productores
Principal	3
Secundaria	37
<b>Total</b>	<b>40</b>

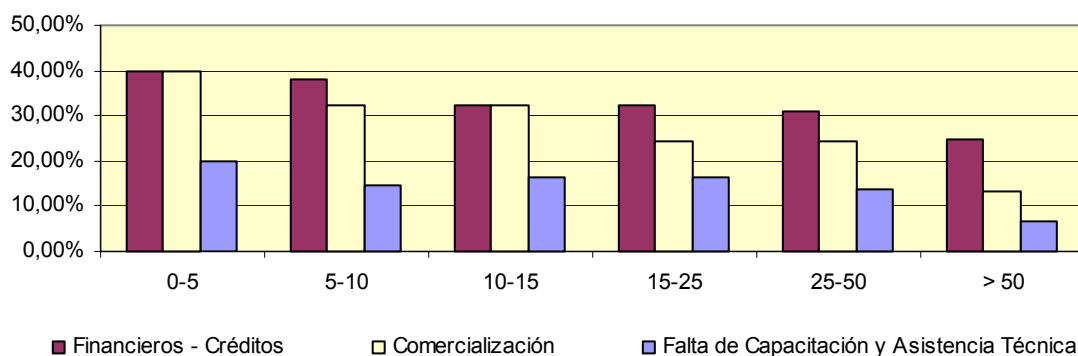
Actividad Remunerada



### A.5 - Factores Limitantes:

De los 11 factores limitantes<sup>2</sup> para el desarrollo productivo planteados por la encuesta, los 3 principales señalados por los productores fueron: Financieros – Créditos, Comercialización y Falta de capacitación y asistencia técnica.

Factores Limitantes según rango de superficie



## B - Estructura Productiva

### B.1 - Superficies Totales<sup>3</sup>

El 22,3% de los productores existentes cuentan con superficies de más de 50 hectáreas, abarcando las mismas el 88,1% de la superficie total.

Rango de Sup. Bruta (ha)	Cant. de Productores	% de Productores	Superficie Bruta (ha)	% Sup. Bruta (ha)
0-5	10	8,9%	32,3	0,3%
5-10	18	16,1%	133,76	1,1%
10-15	22	19,6%	259,92	2,0%
15-25	17	15,2%	330,52	2,6%
25-50	20	17,9%	749,5	5,9%
Mayor a 50	25	22,3%	11.176,12	88,1%
<b>Total</b>	<b>112</b>	<b>100,0%</b>	<b>12.682,12</b>	<b>100,0%</b>

### B.2 - Superficie Neta según Cultivos

Sobre un total de 2.371,93 hectáreas cultivadas, el 87,8% de las superficie se concentra en el rango de extensiones superiores a 50 hectáreas.

El cultivo predominante es la fruta de pepita, que representa el 67,1% de la superficie neta cultivada.

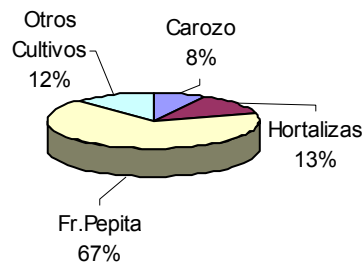
<sup>2</sup> Comercialización; Factores Climáticos; Falta de Capacitación y Asistencia Técnica; Falta de una estrategia de Desarrollo Sectorial; Financieros – Créditos; Impositivos; Infraestructura; Mano de Obra; Sanitarios – Plagas; Tecnológicos y Otros.

<sup>3</sup> Superficie Cultivada + Superficie Destinada a Otros Usos + Superficie apta no Utilizada.

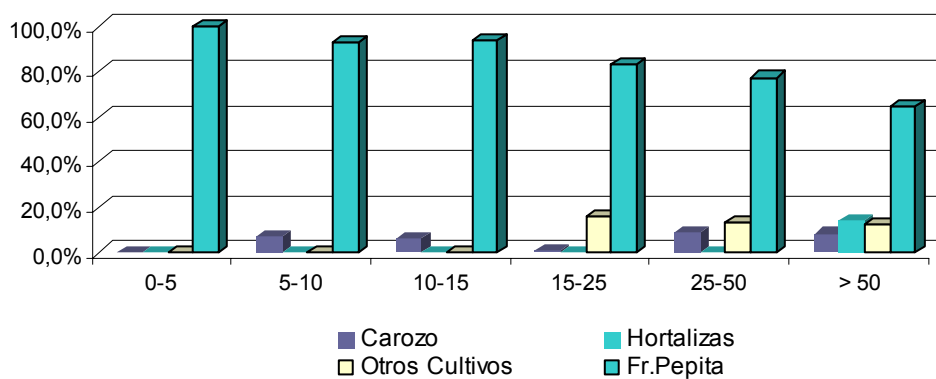


		Rango de Superficie (ha)						
Tipo Especie	Especie	0-5	5-10	10-15	15-25	25-50	Mayor a 50	Total
Frutas de Pepita	Manzana	5,3	14,3	43	42,97	70,5	828,74	1.004,81
	Pera		16,5	8,3	18,72	24,2	519,44	587,16
Frutales de Carozo			2,3	3,5	0,46	11	175,38	192,64
Frutas Secas						3,5		3,5
Vides							191,01	191,01
Frutas Finas						1		1
Hortalizas							297,29	297,29
Forrajeras					12	12	70,52	94,52
<b>Total general</b>		<b>5,3</b>	<b>33,1</b>	<b>54,8</b>	<b>74,15</b>	<b>122,2</b>	<b>2.082,38</b>	<b>2.371,93</b>

**Distribución de la tierra según cultivos**



**Distribución de Cultivos s/ el total cultivado según rangos de superficie**



Cultivo	Hectáreas Netas	%	Total Acumulado
MANZANA	1.004,81	42,4%	42,4%
PERA	587,16	24,8%	67,1%
UVA	191,01	8,1%	75,2%
CEBOLLA	163,79	6,9%	82,1%
DURAZNO	68,76	2,9%	85,0%
ALFALFA PURA	64,52	2,7%	87,7%
ZAPALLITO	54,00	2,3%	90,0%
CIRUELA	51,69	2,2%	92,2%
CEREZA	39,65	1,7%	93,8%
OTROS CULTIVOS	146,54	6,2%	100,0%
<b>TOTAL</b>	<b>2.371,93</b>	<b>100,0%</b>	

## C – PERFIL DE LOS PRODUCTORES

### C.1 - PERFIL DE LOS PRODUCTORES CON SUPERFICIES DE HASTA 5 HECTAREAS<sup>4</sup>.

Los 10 productores del Municipio de Chimpay con superficies de 0,1 a 5 hectáreas totalizan 32,30 hectáreas, de las cuales 16,4% se encuentran cultivadas y 30,7% constituye superficie destinada a otros usos.

Descripción (en ha)	0-5	%
Bosques y/o Montes Naturales	0,00	0,0%
Pastizales Naturales	6,00	18,6%
Superficie c/ Viviendas, Caminos, Etc.	2,40	7,4%
Superficie No Apta o de Desperdicio	1,50	4,6%
Viveros	0,00	0,0%
<b>Total Superficie Otros Usos</b>	<b>9,90</b>	<b>30,7%</b>
<b>Superficie Apta No Utilizada</b>	<b>17,10</b>	<b>52,9%</b>
<b>Superficie Cultivada</b>	<b>5,30</b>	<b>16,4%</b>
<b>Superficie Total</b>	<b>32,30</b>	<b>100,0%</b>

El 90,0% (9) de estos productores son Personas Físicas. El régimen de tenencia de la tierra predominante es de Propiedad (70,0%).

	Descripción						Total
	Arrendamiento Aparcería	Contrato Accidental	En sucesión indivisa	Ocupación	Otros	Propiedad	
<b>Cant. de Prod. (*)</b>	-	-	3	-	-	7	10
<b>Superficie (ha)</b>	-	-	9,3	-	-	23	32,3
<b>% Productores</b>	-	-	<b>30,0%</b>	-	-	<b>70,0%</b>	<b>100,0%</b>
<b>% Superficie (ha)</b>	-	-	<b>28,8%</b>	-	-	<b>71,2%</b>	<b>100,0%</b>

(\*) Un mismo productor puede tener uno o más regímenes de tenencia, por lo que el total de modalidades de tenencia puede ser igual o superior al número de productores del municipio.

<sup>4</sup> Toma superficie menor o igual a 4,99 hectáreas (no incluye productores con 5 hectáreas)

**C.1.A - Caracterización del Productor**

No se brindan mas datos de este segmento debido a que la cantidad de productores (personas físicas) incluidos impide exponer mayor información sin violar el principio de la adecuada preservación del secreto estadístico.

**C.1.B – Estructura Productiva:****C.1.B1 – Superficies Totales<sup>5</sup>**

Los 10 productores con superficies de 0,1 a 5 hectáreas que representan el 8,9% del total de productores del Municipio de Chimpay, ocupan el 0,3% del total de la superficie bajo riego.

Rango de Sup. Bruta (ha)	Cant. de Productores	% de Productores	Superficie Bruta (ha)	% Sup. Bruta (ha)
0-5	10	8,9%	32,3	0,3%
<b>Total</b>	<b>112</b>	<b>100,0%</b>	<b>12.682,1</b>	<b>100,0%</b>

**C.1.B2 – Superficies Neta según Cultivos**

Cultivo	Hectáreas Netas	%	Total Acumulado
MANZANA	5,30	100,0%	100,0%
<b>TOTAL CULTIVOS</b>	<b>5,30</b>	<b>100,0%</b>	

**C.2 - PERFIL DE LOS PRODUCTORES CON SUPERFICIES DE 5 A 10 HECTAREAS<sup>6</sup>.**

Los 18 productores del Municipio de Chimpay con superficies de 5 a 10 hectáreas, totalizan 133,76 hectáreas, de las cuales 24,7% se encuentran cultivadas y 52,3% se destinan a otros usos.

Descripción (en ha)	5-10	%
Bosques y/o Montes Naturales	0,00	0,0%
Pastizales Naturales	52,26	39,1%
Superficie c/ Viviendas, Caminos, Etc.	9,65	7,2%
Superficie No Apta o de Desperdicio	8,00	6,0%
Viveros	0,00	0,0%
<b>Total Superficie Otros Usos</b>	<b>69,91</b>	<b>52,3%</b>
<b>Superficie Apta No Utilizada</b>	<b>30,75</b>	<b>23,0%</b>
<b>Superficie Cultivada</b>	<b>33,10</b>	<b>24,7%</b>
<b>Superficie Total</b>	<b>133,76</b>	<b>100,0%</b>

El 94,4% (17) de estos productores son Personas Físicas. El régimen de tenencia de la tierra predominante es de Propiedad (83,3%).

<sup>5</sup> Superficie Cultivada + Superficie Otros Usos + Superficie Apta No Utilizada

<sup>6</sup> Incluye desde 5 hectáreas hasta 9,99 hectáreas.

Descripción							
	Arrendamiento Aparcería	Contrato Accidental	En sucesión indivisa	Ocupación	Otros	Propiedad	Total
<b>Cant. de Prod. (*)</b>	1	-	2	-	-	15	<b>18</b>
<b>Superficie (ha)</b>	9,5	-	16,35	-	-	107,91	<b>133,76</b>
<b>% Productores</b>	<b>5,6%</b>	-	<b>11,1%</b>	-	-	<b>83,3%</b>	<b>100,0%</b>
<b>% Superficie (ha)</b>	<b>7,1%</b>	-	<b>12,2%</b>	-	-	<b>80,7%</b>	<b>100,0%</b>

(\*) Un mismo productor puede tener uno o más regímenes de tenencia, por lo que el total de modalidades de tenencia puede ser igual o superior al número de productores del municipio.

## C.2.A - Caracterización del Productor

### C.2.A1 - Lugar de Residencia (Sólo Personas Físicas):

Lugar de Residencia	Cant. de Productores	%
Ciudad	5	29%
Parcela	12	71%
<b>Total</b>	<b>17</b>	<b>100%</b>

En que ciudad viven?		
Localidad de Residencia	Cant. de Productores	%
CHIMPAY	4	80%
VILLA REGINA	1	20%
<b>Total</b>	<b>5</b>	<b>100,0%</b>

### C.2.A2 – Rango de Edad (Sólo Personas Físicas):

Rango de Edad	Cant. de Productores	%
Menor a 30	3	17,6%
30-65	10	58,8%
Mayor a 65	3	17,6%
Sin Datos	1	5,9%
<b>Total</b>	<b>17</b>	<b>100,0%</b>

### C.2.A3 – Nivel de Instrucción (Sólo Personas Físicas):

Máximo Nivel de Instrucción	Cant. de Productores	%
Analfabeto	1	5,9%
Primaria Completa	11	64,7%
Primaria Incompleta	3	17,6%
Secundaria Completa	2	11,8%
Secundaria Incompleta	0	0,0%
Terciaria Completa	0	0,0%
Terciaria o Univ. Incompleta	0	0,0%
Univ. Completa	0	0,0%
Univ. Completa (Carrera afín al sector)	0	0,0%
Sin Datos	0	0,0%
<b>Total</b>	<b>17</b>	<b>100,0%</b>

**C.2.A4– Otras Actividades Económicas (Sólo Personas Físicas):**

Actividad Remunerada	Ocupación	Sector Agropecuario	Sector No Agropecuario	Total
SI	Cuenta Propia	1	2	3
	Patrón o Socio	0	0	0
	Trabajo Asalariado Parte del Año	5	1	6
	Trabajo Asalariado Todo el Año	1	1	2
<b>Total SI</b>		<b>7</b>	<b>4</b>	<b>11</b>
<b>Total No</b>				<b>6</b>
<b>Total General</b>				<b>17</b>

**C.2.B – Estructura Productiva:****C.2.B1 – Superficies Totales<sup>7</sup>**

Los 18 productores con superficies de 5 a 10 hectáreas que representan el 16,1% del total de productores del Municipio de Chimpay, ocupan el 1,1% del total de la superficie bajo riego.

Rango de Sup. Bruta (ha)	Cant. de Productores	% de Productores	Superficie Bruta (ha)	% Sup. Bruta (ha)
5-10	18	16,1%	133,76	1,1%
<b>Total</b>	<b>112</b>	<b>100,0%</b>	<b>12.682,12</b>	<b>100,0%</b>

**C.2.B2 – Superficies Neta según Cultivos**

Cultivo	Hectáreas Netas	%	Total Acumulado
PERA	16,50	49,8%	49,8%
MANZANA	14,30	43,2%	93,1%
DURAZNO	1,50	4,5%	97,6%
CIRUELA	0,80	2,4%	100,0%
<b>TOTAL CULTIVOS</b>	<b>33,10</b>	<b>100,0%</b>	

**C.3 - PERFIL DE LOS PRODUCTORES CON SUPERFICIES DE 10 A 15 HECTAREAS<sup>8</sup>.**

Los 22 productores del Municipio de Chimpay con superficies de 10 a 15 hectáreas, totalizan 259,92 hectáreas, de las cuales 21,1% se encuentran cultivadas y 40,7% constituye superficie destinada a otros usos.

<sup>7</sup> Superficie Cultivada + Superficie Otros Usos + Superficie Apta No Utilizada

<sup>8</sup> Incluye desde 10 hasta 14,99 hectáreas.

Descripción (en ha)	10-15	%
Bosques y/o Montes Naturales	33,70	13,0%
Pastizales Naturales	61,50	23,7%
Superficie c/ Viviendas, Caminos, Etc.	10,70	4,1%
Superficie No Apta o de Desperdicio	0,00	0,0%
Viveros	0,00	0,0%
<b>Total Superficie Otros Usos</b>	<b>105,90</b>	<b>40,7%</b>
<b>Superficie Apta No Utilizada</b>	<b>99,22</b>	<b>38,2%</b>
<b>Superficie Cultivada</b>	<b>54,80</b>	<b>21,1%</b>
<b>Superficie Total</b>	<b>259,92</b>	<b>100,0%</b>

El 95,5% (21) de estos productores son Personas Físicas. El régimen de tenencia de la tierra es en su mayoría de Propiedad (68,2%).

	Descripción						
	Arrendamiento Aparcería	Contrato Accidental	En sucesión indivisa	Ocupación	Otros	Propiedad	Total
<b>Cant. de Prod(*)</b>	-	-	5	2	-	15	22
<b>Superficie (ha)</b>	-	-	57,78	27,3	-	174,84	259,92
<b>% Productores</b>	-	-	<b>22,7%</b>	<b>9,1%</b>	-	<b>68,2%</b>	<b>100,0%</b>
<b>% Superficie (ha)</b>	-	-	<b>22,2%</b>	<b>10,5%</b>	-	<b>67,3%</b>	<b>100,0%</b>

(\*) Un mismo productor puede tener uno o más regímenes de tenencia, por lo que el total de modalidades de tenencia puede ser igual o superior al número de productores del municipio.

### C.3.A - Caracterización del Productor

#### C.3.A1 - Lugar de Residencia (Sólo Personas Físicas):

Lugar de Residencia	Cant. de Productores	%
Ciudad	15	71%
Parcela	6	29%
<b>Total</b>	<b>21</b>	<b>100%</b>

En que ciudad viven		
Localidad del Productor	Cant. de Prod.	%
CHICHINALES	1	7%
CHIMPAY	13	87%
VILLA REGINA	1	7%
<b>Total</b>	<b>15</b>	<b>100%</b>

**C.3.A2 – Rango de Edad (Sólo Personas Físicas):**

Rango de Edad	Cant. de Productores	%
Menor a 30	0	0%
30-65	10	48%
Mayor a 65	9	43%
Sin Datos	2	10%
<b>Total</b>	<b>21</b>	<b>100%</b>

**C.3.A3 – Nivel de Instrucción (Sólo Personas Físicas):**

Máximo Nivel de Instrucción	Cant. de Productores	%
Analfabeto	0	0,0%
Primaria Completa	4	19,0%
Primaria Incompleta	9	42,9%
Secundaria Completa	2	9,5%
Secundaria Incompleta	2	9,5%
Terciaria Completa	0	0,0%
Terciaria o Univ. Incompleta	1	4,8%
Univ. Completa	0	0,0%
Univ. Completa (Carrera afín al sector)	1	4,8%
Sin Datos	2	9,5%
<b>Total</b>	<b>21</b>	<b>100,0%</b>

**C.3.A4– Otras Actividades Económicas:**

Actividad Remunerada	Ocupación	Sector Agropecuario	Sector No Agropecuario	Total
SI	Cuenta Propia	1	2	3
	Patrón o Socio	0	0	0
	Trabajo Asalariado Parte del Año	0	0	0
	Trabajo Asalariado Todo el Año	4	4	8
<b>Total SI</b>		<b>5</b>	<b>6</b>	<b>11</b>
<b>Total No</b>				<b>10</b>
<b>Total General</b>				<b>21</b>

**C.3.B – Estructura Productiva:****C.3.B1 – Superficies Totales<sup>9</sup>**

Los 22 productores con superficies de 10 a 15 hectáreas que representan el 19,6% del total de productores en el Municipio de Chimpay, ocupan el 2,0% del total de la superficie bajo riego.

<sup>9</sup> Superficie Cultivada + Superficie Otros Usos + Superficie Apta No Utilizada.

Rango de Sup. Bruta (ha)	Cant. de Productores	% de Productores	Superficie Bruta (ha)	% Sup. Bruta (ha)
10-15	22	19,6%	259,92	2,0%
<b>Total</b>	<b>112</b>	<b>100,0%</b>	<b>12.682,12</b>	<b>100,0%</b>

### C.3.B2 – Superficies Neta según Cultivos

Cultivo	Hectáreas Netas	%	Total Acumulado
MANZANA	43,00	78,5%	78,5%
PERA	8,30	15,1%	93,6%
CIRUELA	2,00	3,6%	97,3%
DURAZNO	1,50	2,7%	100,0%
<b>TOTAL CULTIVOS</b>	<b>54,80</b>	<b>100,0%</b>	

### C.4 - PERFIL DE LOS PRODUCTORES CON SUPERFICIES DE 15 A 25 HECTAREAS<sup>10</sup>.

Los 17 productores que poseen en el Municipio de Chimpay superficies de 15 a 25 hectáreas, totalizan 330,52 hectáreas, de las cuales 22,4% se encuentran cultivadas y 38,5% constituye superficie destinada a otros usos.

Descripción (en ha)	15-25	%
Bosques y/o Montes Naturales	71,40	21,6%
Pastizales Naturales	22,50	6,8%
Superficie c/ Viviendas, Caminos, Etc.	11,32	3,4%
Superficie No Apta o de Desperdicio	0,00	0,0%
Viveros	22,00	6,7%
<b>Total Superficie Otros Usos</b>	<b>127,22</b>	<b>38,5%</b>
<b>Superficie Apta No Utilizada</b>	<b>129,15</b>	<b>39,1%</b>
<b>Superficie Cultivada</b>	<b>74,15</b>	<b>22,4%</b>
<b>Superficie Total</b>	<b>330,52</b>	<b>100,0%</b>

El 100,0% de los productores son Personas Físicas. El régimen de tenencia de la tierra es en su mayoría de Propiedad (94,1%).

	Descripción						Total
	Arrendamiento Aparcería	Contrato Accidental	En sucesión indivisa	Ocupación	Otros	Propiedad	
<b>Cant. de Prod(*)</b>	-	-	1	-	-	16	17
<b>Superficie (ha)</b>	-	-	15,4	-	-	315,12	330,52
<b>% Productores</b>	-	-	<b>5,9%</b>	-	-	<b>94,1%</b>	<b>100,0%</b>
<b>% Superficie (ha)</b>	-	-	<b>4,7%</b>	-	-	<b>95,3%</b>	<b>100,0%</b>

(\*) Un mismo productor puede tener uno o más regímenes de tenencia, por lo que el total de modalidades de tenencia puede ser igual o superior al número de productores del municipio.

<sup>10</sup> Incluye desde 15 hectáreas a 24,99 hectáreas.



**C.4.A - Caracterización del Productor****C.4.A1 - Lugar de Residencia (Sólo Personas Físicas):**

Lugar de Residencia	Cant. de Productores	%
Ciudad	13	76,5%
Parcela	4	23,5%
<b>Total</b>	<b>17</b>	<b>100%</b>

En que ciudad viven		
Localidad del Productor	Cant. de Prod.	%
CHIMPAY	7	54%
CHOELE CHOEL	1	8%
CIPOLLETTI	2	15%
PIEDRA DEL AGUILA	1	8%
VILLA REGINA	2	15%
<b>Total</b>	<b>13</b>	<b>100%</b>

**C.4.A2 – Rango de Edad (Sólo Personas Físicas):**

Rango de Edad	Cant. de Productores	%
Menor a 30	0	0,0%
30-65	11	64,7%
Mayor a 65	3	17,6%
Sin Datos	3	17,6%
<b>Total</b>	<b>17</b>	<b>100,0%</b>

**C.4.A3 – Nivel de Instrucción (Sólo Personas Físicas):**

Máximo Nivel de Instrucción	Cant. de Productores	%
Analfabeto	0	0,0%
Primaria Completa	6	35,3%
Primaria Incompleta	1	5,9%
Secundaria Completa	0	0,0%
Secundaria Incompleta	5	29,4%
Terciaria Completa	1	5,9%
Terciaria o Univ. Incompleta	0	0,0%
Univ. Completa	0	0,0%
Univ. Completa (Carrera afín al sector)	1	5,9%
Sin Datos	3	17,6%
<b>Total</b>	<b>17</b>	<b>100,0%</b>

**C.4.A4– Otras Actividades Económicas:**

Actividad Remunerada	Ocupación	Sector Agropecuario	Sector No Agropecuario	Total
SI	Cuenta Propia	1	2	3
	Patrón o Socio	0	0	0
	Trabajo Asalariado Parte del Año	1	0	1
	Trabajo Asalariado Todo el Año	0	3	3
<b>Total SI</b>		<b>2</b>	<b>5</b>	<b>7</b>
<b>Total No</b>				<b>8</b>
<b>Sin Datos</b>				<b>2</b>
<b>Total General</b>				<b>17</b>

**C.4.B – Estructura Productiva:****C.4.B1 – Superficies Totales<sup>11</sup>**

Los 17 productores con superficies de 15 a 25 hectáreas que representan el 15,2% del total de productores en el Municipio de Chimpay, ocupan el 2,6% del total de la superficie bajo riego.

Rango de Sup. Bruta (ha)	Cant. de Productores	% de Productores	Superficie Bruta (ha)	% Sup. Bruta (ha)
15-25	17	15,2%	330,52	2,6%
<b>Total</b>	<b>112</b>	<b>100,0%</b>	<b>12.682,12</b>	<b>100,0%</b>

**C.4.B2 – Superficies Neta según Cultivos**

Cultivo	Hectáreas Netas	%	Total Acumulado
MANZANA	42,97	58,0%	58,0%
PERA	18,72	25,2%	83,2%
ALFALFA CONSOCIADA	12,00	16,2%	99,4%
DURAZNO	0,20	0,3%	99,7%
CIRUELA	0,18	0,2%	99,9%
CEREZA	0,08	0,1%	100,0%
<b>TOTAL CULTIVOS</b>	<b>74,15</b>	<b>100,0%</b>	

<sup>11</sup> Superficie Cultivada + Superficie Otros Usos + Superficie Apta No Utilizada.

**C.5 - PERFIL DE LOS PRODUCTORES CON SUPERFICIES DE 25 A 50 HECTAREAS<sup>12</sup>.**

Los 20 productores del Municipio de Chimpay con superficies de 25 a 50 hectáreas, totalizan 749,50 hectáreas, de las cuales 16,3% se encuentran cultivadas y 58,8% constituye superficie destinada a otros usos.

Descripción (en ha)	25-50	%
Bosques y/o Montes Naturales	384,05	51,2%
Pastizales Naturales	43,90	5,9%
Superficie c/ Viviendas, Caminos, Etc.	10,09	1,3%
Superficie No Apta o de Desperdicio	2,80	0,4%
Viveros	0,00	0,0%
<b>Total Superficie Otros Usos</b>	<b>440,84</b>	<b>58,8%</b>
<b>Superficie Apta No Utilizada</b>	<b>186,46</b>	<b>24,9%</b>
<b>Superficie Cultivada</b>	<b>122,20</b>	<b>16,3%</b>
<b>Superficie Total</b>	<b>749,50</b>	<b>100,0%</b>

El 95,0% (19) de estos productores son Personas Físicas, El régimen de tenencia de la tierra es en su mayoría de Propiedad (77,3%).

	Descripción						Total
	Arrendamiento Aparcería	Contrato Accidental	En sucesión indivisa	Ocupación	Otros	Propiedad	
<b>Cant. de Prod.(*)</b>	3	1	1	-	-	17	22
<b>Superficie (ha)</b>	116,14	22,02	29	-	-	582,34	749,5
<b>% Productores</b>	<b>13,6%</b>	<b>4,5%</b>	<b>4,5%</b>	-	-	<b>77,3%</b>	<b>100,0%</b>
<b>% Superficie (ha)</b>	<b>15,5%</b>	<b>2,9%</b>	<b>3,9%</b>	-	-	<b>77,7%</b>	<b>100,0%</b>

(\*) Un mismo productor puede tener uno o más regímenes de tenencia, por lo que el total de modalidades de tenencia puede ser igual o superior al número de productores del municipio.

**C.5.A - Caracterización del Productor****C.5.A1 - Lugar de Residencia (Sólo Personas Físicas):**

Lugar de Residencia	Cant. de Productores	%
<b>Ciudad</b>	10	53%
<b>Parcela</b>	9	47%
<b>Total</b>	<b>19</b>	<b>100%</b>

En que ciudad viven?		
Localidad de Residencia	Cant. de Prod.	%
CHIMPAY	5	50%
GENERAL ROCA	2	20%
VILLA REGINA	3	30%
<b>Total</b>	<b>10</b>	<b>100%</b>

<sup>12</sup> Incluye desde 25 hectáreas a 50 hectáreas inclusive.

**C.5.A2 – Rango de Edad (Sólo Personas Físicas):**

Rango de Edad	Cant. de Productores	%
Menor a 30	1	5,3%
30-65	9	47,4%
Mayor a 65	2	10,5%
Sin Datos	7	36,8%
<b>Total</b>	<b>19</b>	<b>100,0%</b>

**C.5.A3 – Nivel de Instrucción (Sólo Personas Físicas):**

Máximo Nivel de Instrucción	Cant. de Productores	%
Analfabeto	0	0,0%
Primaria Completa	7	36,8%
Primaria Incompleta	2	10,5%
Secundaria Completa	0	0,0%
Secundaria Incompleta	2	10,5%
Terciaria Completa	0	0,0%
Terciaria o Univ. Incompleta	1	5,3%
Univ. Completa	0	0,0%
Univ. Completa (Carrera afín al sector)	0	0,0%
Sin Datos	7	36,8%
<b>Total</b>	<b>19</b>	<b>100,0%</b>

**C.5.A4– Otras Actividades Económicas:**

Actividad Remunerada	Ocupación	Sector Agropecuario	Sector No Agropecuario	Total
SI	Cuenta Propia	0	1	1
	Patrón o Socio	0	0	0
	Trabajo Asalariado Parte del Año	0	0	0
	Trabajo Asalariado Todo el Año	1	1	2
<b>Total SI</b>		<b>1</b>	<b>2</b>	<b>3</b>
<b>Total No</b>				<b>13</b>
<b>Sin Datos</b>				<b>3</b>
<b>Total General</b>				<b>19</b>

**C.5.B – Estructura Productiva:****C.5.B1 – Superficies Totales<sup>13</sup>**

Los 20 productores con superficies de 25 a 50 hectáreas que representan el 17,9% del total de productores en el Municipio de Chimpay, ocupan el 5,9% del total de la superficie bajo riego.

<sup>13</sup> Superficie Cultivada + Superficie Otros Usos + Superficie Apta No Utilizada.

Rango de Sup. Bruta (ha)	Cant. de Productores	% de Productores	Superficie Bruta (ha)	% Sup. Bruta (ha)
25-50	20	17,9%	749,5	5,9%
<b>Total</b>	<b>112</b>	<b>100,0%</b>	<b>12682,12</b>	<b>100,0%</b>

### C.5.B2 – Superficies Neta según Cultivos

Cultivo	Hectáreas Netas	%	Total Acumulado
MANZANA	70,50	57,7%	57,7%
PERA	24,20	19,8%	77,5%
ALFALFA PURA	12,00	9,8%	87,3%
CIRUELA	7,50	6,1%	93,5%
NOGAL	3,50	2,9%	96,3%
DURAZNO	3,50	2,9%	99,2%
FRAMBUESA	1,00	0,8%	100,0%
<b>TOTAL CULTIVOS</b>	<b>122,20</b>	<b>100,0%</b>	

### C.6 - PERFIL DE LOS PRODUCTORES CON SUPERFICIES MAYORES A 50 HECTAREAS<sup>14</sup>.

Los 25 productores que poseen el Municipio de Chimpay superficies mayores a 50 hectáreas, totalizan 11.176,12 hectáreas, de las cuales 18,6% se encuentran cultivadas y 77,2 % constituye superficie destinada a otros usos.

Descripción (en ha)	Mayor a 50	%
Bosques y/o Montes Naturales	6.274,30	56,1%
Pastizales Naturales	1.407,80	12,6%
Superficie c/ Viviendas, Caminos, Etc.	405,98	3,6%
Superficie No Apta o de Desperdicio	426,09	3,8%
Viveros	116,50	1,0%
<b>Total Superficie Otros Usos</b>	<b>8.630,67</b>	<b>77,2%</b>
<b>Superficie Apta No Utilizada</b>	<b>4.63,07</b>	<b>4,1%</b>
<b>Superficie Cultivada</b>	<b>2.082,38</b>	<b>18,6%</b>
<b>Superficie Total</b>	<b>11.176,12</b>	<b>100,0%</b>

El 52,0% (13) de estos productores son Personas Físicas y 48% (12) son sociedades. El régimen de tenencia de la tierra es en su mayoría de Propiedad (77,8%).

<sup>14</sup> Incluye las superficies mayores a 50 hectáreas.

Descripción							
	Arrendamiento Aparcería	Contrato Accidental	En sucesión indivisa	Ocupación	Otros	Propiedad	Total
<b>Cantidad de Prod. (*)</b>	3	2	1	0	0	21	27
<b>Superficie (ha)</b>	449,9	186,1	169,4	0	0	10.370,7	11.176,1
<b>% Productores</b>	<b>11,1%</b>	<b>7,4%</b>	<b>3,7%</b>	<b>0,0%</b>	<b>0,0%</b>	<b>77,8%</b>	<b>100,0%</b>
<b>% Superficie (ha)</b>	<b>4,0%</b>	<b>1,7%</b>	<b>1,5%</b>	<b>0,0%</b>	<b>0,0%</b>	<b>92,8%</b>	<b>100,0%</b>

(\*) Un mismo productor puede tener uno o más regímenes de tenencia, por lo que el total de modalidades de tenencia puede ser igual o superior al número de productores del municipio.

## C.6.A - Caracterización del Productor

### C.6.A1 - Lugar de Residencia (Sólo Personas Físicas):

Lugar de Residencia	Cant. de Productores	%
Ciudad	5	38%
Parcela	7	54%
Sin Datos	1	8%
<b>Total</b>	<b>13</b>	<b>100%</b>

En que ciudad viven?		
Localidad de Residencia	Cant. de Prod.	%
CHIMPAY	1	20%
CINCO SALTOS	1	20%
GENERAL ROCA	2	40%
MAINQUE	1	20%
<b>TOTAL</b>	<b>5</b>	<b>100%</b>

### C.6.A2 – Rango de Edad (Sólo Personas Físicas):

Rango de Edad	Cant. de Productores	%
Menor a 30	0	0,0%
30-65	12	92,3%
Mayor a 65	0	0,0%
Sin Datos	1	7,7%
<b>Total</b>	<b>13</b>	<b>100,0%</b>

**C.6.A3 – Nivel de Instrucción (Sólo Personas Físicas):**

Máximo Nivel de Instrucción	Cant. de Productores	%
Analfabeto	0	0,0%
Primaria Completa	4	30,8%
Primaria Incompleta	1	7,7%
Secundaria Completa	2	15,4%
Secundaria Incompleta	1	7,7%
Terciaria Completa	0	0,0%
Terciaria o Univ. Incompleta	1	7,7%
Univ. Completa	0	0,0%
Univ. Completa (Carrera afín al sector)	1	7,7%
Sin Datos	3	23,1%
<b>Total</b>	<b>13</b>	<b>100,0%</b>

**C.6.A4– Otras Actividades Económicas:**

Actividad Remunerada	Ocupación	Sector Agropecuario	Sector No Agropecuario	Total
SI	Cuenta Propia	1	0	1
	Patrón o Socio	0	0	0
	Trabajo Asalariado Parte del Año	0	0	0
	Trabajo Asalariado Todo el Año	0	0	0
<b>Total SI</b>		<b>1</b>	<b>0</b>	<b>1</b>
<b>Total No</b>				<b>9</b>
<b>Sin Datos</b>				<b>3</b>
<b>Total General</b>				<b>13</b>

**C.6.B – Estructura Productiva:****C.6.B1 – Superficies Totales<sup>15</sup>**

Los 25 productores con superficies mayores a 50 hectáreas que representan el 22,3% del total de productores en el Municipio de Chimpay, ocupan el 88,1% del total de la superficie bajo riego.

Rango de Sup. Bruta (ha)	Cant. de Productores	% de Productores	Superficie Bruta (ha)	% Sup. Bruta (ha)
Mayor a 50	25	22,3%	11.176,12	88,1%
<b>Total</b>	<b>112</b>	<b>100,0%</b>	<b>12.682,12</b>	<b>100,0%</b>

<sup>15</sup> Superficie Cultivada + Superficie Otros Usos + Sup. Apta no Utilizada

## C.6.B2 – Superficies Neta según Cultivos

Cultivo	Hectáreas Netas	%	Total Acumulado
MANZANA	828,74	39,8%	39,8%
PERA	519,44	24,9%	64,7%
UVA	191,01	9,2%	73,9%
CEBOLLA	163,79	7,9%	81,8%
DURAZNO	62,06	3,0%	84,8%
ZAPALLITO	54,00	2,6%	87,4%
ALFALFA PURA	52,52	2,5%	89,9%
CIRUELA	41,21	2,0%	91,9%
CEREZA	39,57	1,9%	93,8%
ZAPALLO	35,00	1,7%	95,4%
PELON	32,04	1,5%	97,0%
TOMATE	20,00	1,0%	97,9%
MAIZ CHOCLO	18,50	0,9%	98,8%
ALFALFA CONSOCIADA	18,00	0,9%	99,7%
OTROS CULTIVOS	6,50	0,3%	100,0%
<b>TOTAL CULTIVOS</b>	<b>2.082,38</b>	<b>100,0%</b>	