

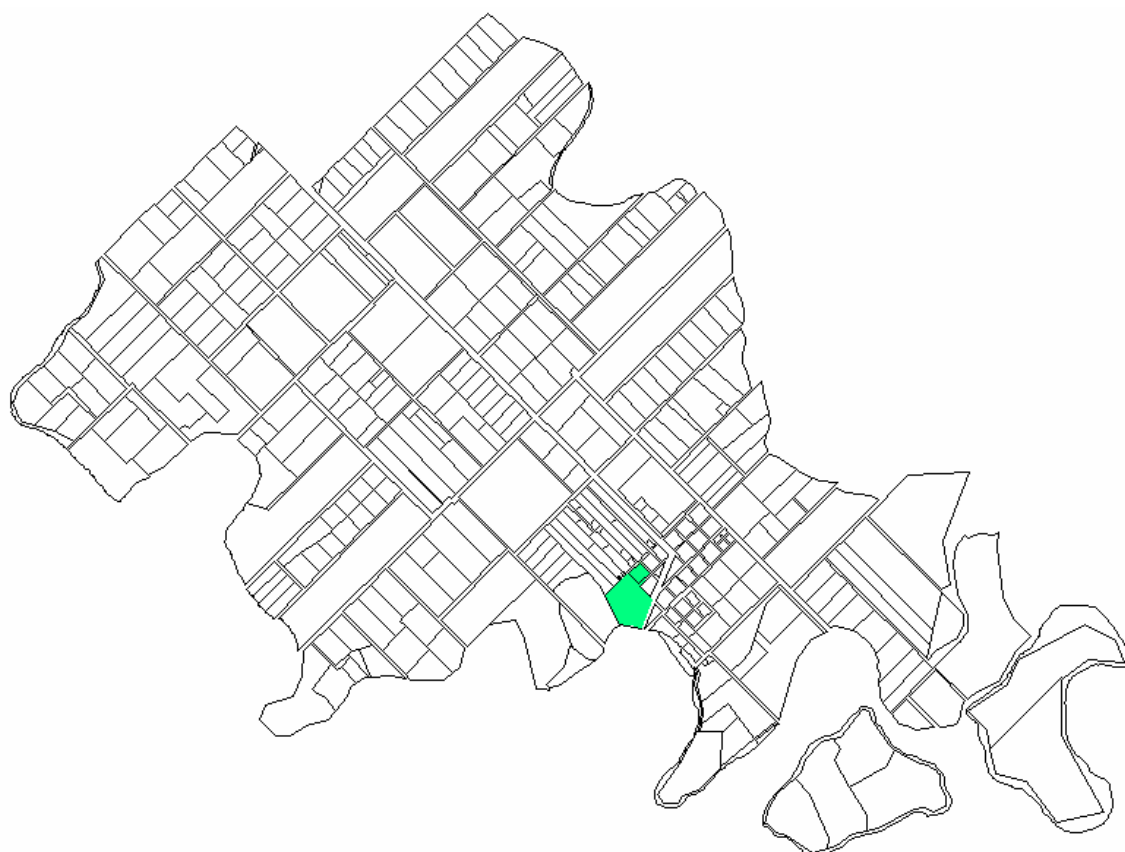
---

# ANALISIS DE LOS RESULTADOS DEL CENSO PROVINCIAL DE AGRICULTURA BAJO RIEGO 2005



---

## Municipio de Pomona





GOBIERNO DE RÍO NEGRO

---

*Gobernador de la Pcia. de Río Negro*  
**Dr. Miguel Saiz**

*Ministro de Producción*  
**Agrim. Juan Accatino**

*Secretario de Fruticultura*  
**Ing. Agr. Carlos Colavita**

*Equipo Técnico*

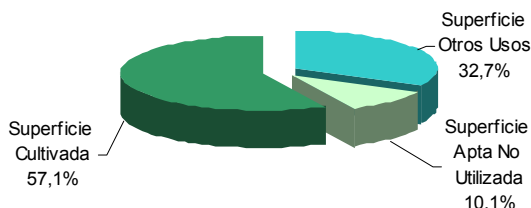
**Lic. Osvaldo Preiss**  
**Lic. Betiana Avellá**  
**A. Sist. Marcelo Viñuela**

**DIAGNOSTICO BASE DEL AREA BAJO RIEGO EN EL MUNICIPIO DE POMONA**

De acuerdo al relevamiento del Censo Provincial de Agricultura Bajo Riego, realizado en el año 2005 por la Secretaria de Fruticultura, el área bajo riego en el Municipio de Pomona comprende 12.295,44 hectáreas, de las cuales 7.022,73 se encuentran cultivadas, 1.247,70 son aptas no utilizadas y 4.025,01 se destinan a otros usos

Descripción	Sup. (Ha)
Superficie Otros Usos	4.025,01
Superficie Apta No Utilizada	1.247,70
Superficie Cultivada	7.022,73
<b>Superficie Total</b>	<b>12.295,44</b>

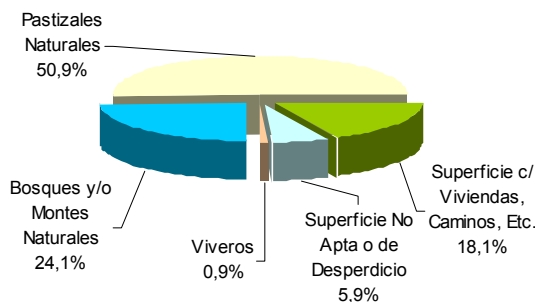
Distribución de Superficie (Has.)



La superficie total destinada a Otros Usos (4.025,01 ha) se discrimina de la siguiente manera:

Descripción	Sup. (Ha)
Bosques y/o Montes Naturales	970,66
Pastizales Naturales	2.047,79
Superficie c/ Viviendas, Caminos, Etc.	730,45
Superficie No Apta o de Desperdicio	239,11
Viveros	37,00
<b>Total Superficie Otros Usos</b>	<b>4.025,01</b>

Distribución Superficie Otros Usos (Has.)



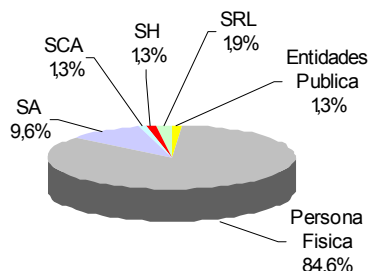
La superficie sistematizada para riego en el Municipio abarca 10.087,99 hectáreas.

**A - Caracterización del Productor**

En el área bajo riego del Municipio desarrollan su actividad 156 productores, de los cuales 84,6% (132 productores) son Personas Físicas y 14,1% son Sociedades.

Tipo Jurídico	Cantidad de Productores
Entidades Pública	2
Persona Física	132
SA	15
SCA	2
SH	2
SRL	3
Otros	0
<b>Total</b>	<b>156</b>

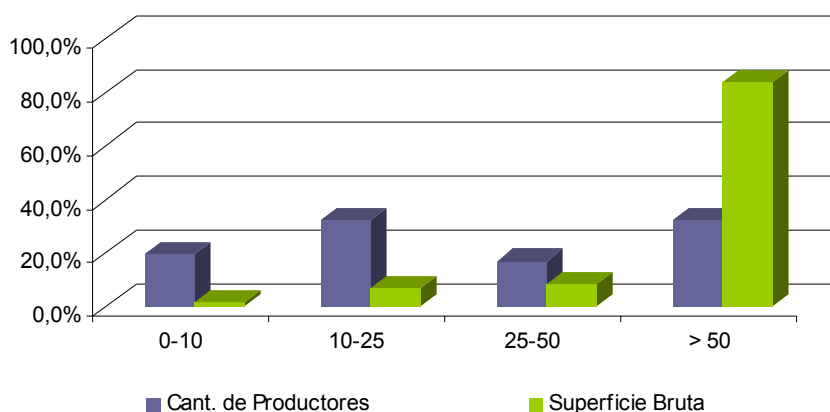
Tipo Jurídico



El 68% de los 156 productores tienen a su cargo superficies de no más de 50 hectáreas, ocupando 16,2% del área total bajo riego<sup>1</sup>.

Rango de Sup. Bruta (ha)	Cant. de Productores	% Productores	Superficie Bruta (ha)	% Sup. Bruta (ha)
0-10	30	19,2%	174,35	1,4%
10-25	50	32,1%	833,22	6,8%
25-50	26	16,7%	985,95	8,0%
Mayor a 50	50	32,1%	10.301,92	83,8%
<b>Total</b>	<b>156</b>	<b>100,0%</b>	<b>12.295,44</b>	<b>100,0%</b>

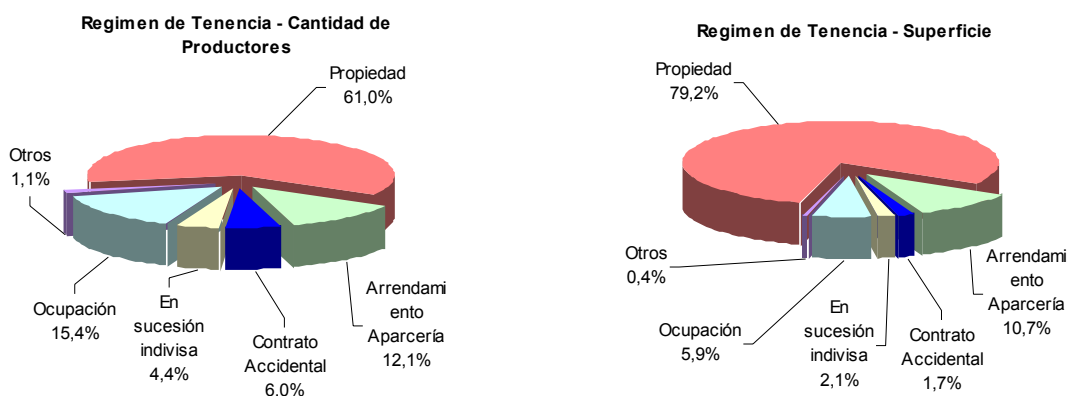
Distribución de la Tierra y Productores según rango de Superficie



El Régimen de tenencia de la tierra predominante es la Propiedad (61,0%).

Descripción							
	Arrendamiento Aparcería	Contrato Accidental	En sucesión indivisa	Ocupación	Otros	Propiedad	Total
<b>Cant. de Prod.*</b>	22	11	8	28	2	111	182
<b>Superficie (ha)</b>	1.320,98	210,70	252,89	721,02	47,00	9.742,85	12.295,44

(\*) Un mismo productor puede tener uno o más regímenes de tenencia, por lo que el total de modalidades de tenencia puede ser igual o superior al número de productores del municipio.



<sup>1</sup> La referencia Área total bajo riego es equivalente a Superficie Bruta.

**A.1 -Lugar de Residencia (Sólo para personas físicas):**

Lugar de Residencia	Cant. de Productores
Ciudad	66
Parcela	66
<b>Total</b>	<b>132</b>

Lugar de Residencia

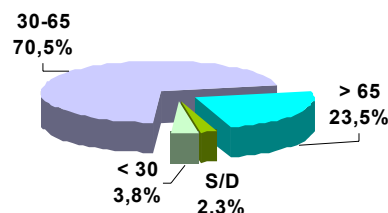


En que ciudad viven?		
Localidad de Residencia	Cant. de Productores	%
BUENOS AIRES	1	1,5%
CAPITAL FEDERAL	2	3,0%
CHIMPAY	1	1,5%
CHOELE CHOEL	8	12,1%
GENERAL ROCA	1	1,5%
LAMARQUE	26	39,4%
LUIS BELTRAN	5	7,6%
POMONA	21	31,8%
VILLA REGINA	1	1,5%
<b>Total</b>	<b>66</b>	<b>100,0%</b>

**A.2 - Edad de los Productores (Sólo para personas físicas):**

Rango de Edad	Cant. de Productores
Menor a 30	5
30-65	93
Mayor a 65	31
Sin Datos	3
<b>Total</b>	<b>132</b>

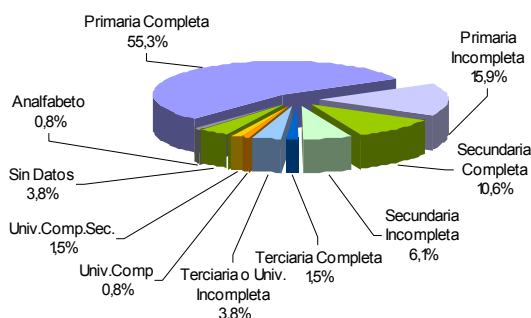
Rango de Edad



**A.3 - Nivel de Instrucción (Sólo para personas físicas):**

Máximo Nivel de Instrucción	Cant. de Productores
Analfabeto	1
Primaria Completa	73
Primaria Incompleta	21
Secundaria Completa	14
Secundaria Incompleta	8
Terciaria Completa	2
Terciaria o Univ. Incompleta	5
Univ. Completa	1
Univ. Completa (Carrera afín al sector)	2
Sin Datos	5
<b>Total</b>	<b>132</b>

Nivel de Instrucción



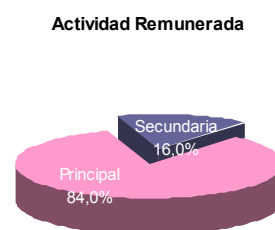
**A.4 - Otras Actividades Económicas (Sólo para personas físicas):**

Actividad Remunerada fuera de la explotación, condición y sector

Actividad Remunerada	Ocupación	Sector Agropecuario	Sector No Agropecuario	Total
SI	Cuenta Propia	2	14	16
	Patrón o Socio	5	4	9
	Trabajo Asalariado Parte del Año	4	1	5
	Trabajo Asalariado Todo el Año	8	12	20
<b>Total SI</b>		<b>19</b>	<b>31</b>	<b>50</b>
<b>Total No</b>				<b>82</b>
<b>Total General</b>				<b>132</b>

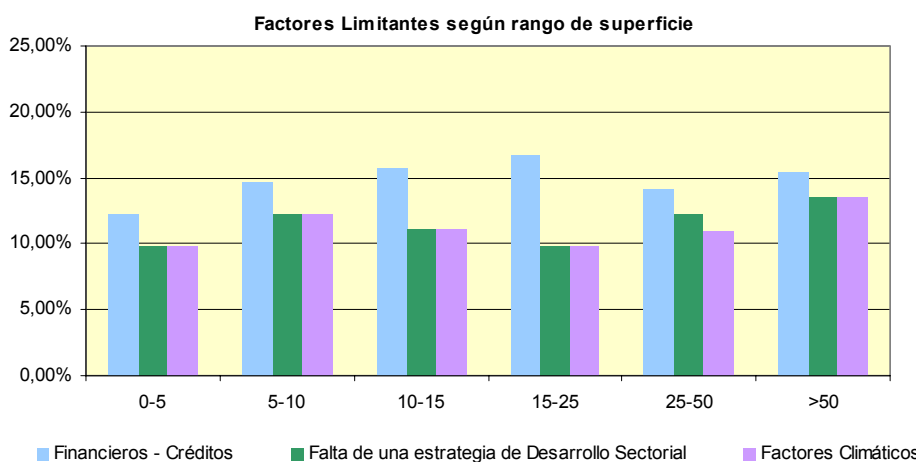
El cuadro anterior indica que 37,9% (50) de los productores (Personas Físicas) tienen otra actividad remunerada; de ellos, 38,0% (19) desarrolla otra actividad que tiene vinculación con el sector agropecuario y 62,0% (31) lo hace fuera del sector agropecuario. Además, 84,0% de quienes tienen otra actividad fuera de la explotación consideran a ésta como su actividad económica más importante.

Actividad	Cant. de Productores
Principal	42
Secundaria	8
<b>Total</b>	<b>50</b>



**A.5 - Factores Limitantes:**

De los 11 factores limitantes<sup>2</sup> para el desarrollo productivo planteados por la encuesta, los 3 principales señalados por los productores fueron: Financieros – Créditos, Falta de una estrategia de Desarrollo Sectorial y Factores Climáticos.



<sup>2</sup> Comercialización; Factores Climáticos; Falta de Capacitación y Asistencia Técnica; Falta de una estrategia de Desarrollo Sectorial; Financieros – Créditos; Impositivos; Infraestructura; Mano de Obra; Sanitarios – Plagas; Tecnológicos y Otros.

**B - Estructura Productiva****B.1 - Superficies Totales<sup>3</sup>**

El 32,1% de los productores existentes cuentan con superficies de más de 50 hectáreas, abarcando las mismas el 83,8% de la superficie total.

Rango de Sup. Bruta (ha)	Cant. de Productores	% de Productores	Superficie Bruta (ha)	% Sup. Bruta (ha)
0-5	7	4,5%	22,87	0,2%
5-10	23	14,7%	151,48	1,2%
10-15	21	13,5%	249,07	2,0%
15-25	29	18,6%	584,15	4,8%
25-50	26	16,7%	985,95	8,0%
Mayor a 50	50	32,1%	10.301,92	83,8%
<b>Total</b>	<b>156</b>	<b>100,0%</b>	<b>12.295,44</b>	<b>100,0%</b>

**B.2- Superficie Neta según Cultivos**

Sobre un total de 7.022,73 hectáreas cultivadas, el 88,9% de la superficie se concentra en el rango de extensiones superiores a 50 hectáreas.

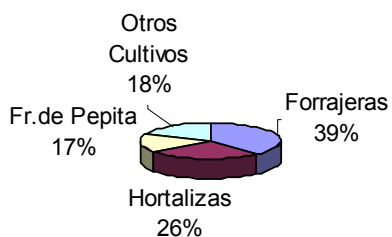
Los cultivos con mayor superficie ocupada son: Forrajeras, Hortalizas, Frutas de pepita y Cereales

		Rango de Superficies (ha)						
Tipo Especie	Especie	0-5	5-10	10-15	15-25	25-50	Mayor a 50	Total
Frutas de Pepita	Manzana			12,5	35,95	99,3	626,8	774,55
	Pera			5,75	4,95	27,67	359,74	398,11
Frutales de Carozo		2,85	1,84	11,1	19,12	21,99	45,51	102,41
Frutas Secas			4,5	4	19,25	23,13	13,44	64,32
Vides				0,5		11,84	2	14,34
Forestales						7	364,5	371,5
Industriales							10	10
Hortalizas		1	14	36	78,5	101,5	1.603,00	1.834,00
Forrajeras		2	16	30	90	97	2.500,50	2.735,50
Cereales							550	550
Oleaginosas							168	168
<b>Total general</b>		<b>5,85</b>	<b>36,34</b>	<b>99,85</b>	<b>247,77</b>	<b>389,43</b>	<b>6.243,49</b>	<b>7.022,73</b>

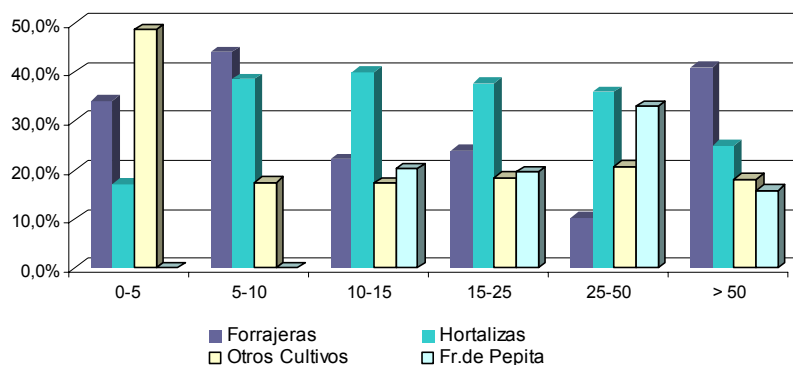
<sup>3</sup> Superficie Cultivada + Superficie Destinada a Otros Usos + Superficie apta no Utilizada.



Distribución de la tierra según cultivos



Distribución de Cultivos s/ el total cultivado según rangos de superficie



Cultivo	Hectáreas Netas	%	Total Acumulado
ALFALFA CONSOCIADA	1.620,50	23,1%	23,1%
MAIZ CHOCLO	1.055,50	15,0%	38,1%
ALFALFA PURA	828,00	11,8%	49,9%
MANZANA	774,55	11,0%	60,9%
TRIGO	550,00	7,8%	68,8%
PAPA	450,50	6,4%	75,2%
PERA	398,11	5,7%	80,8%
ALAMO	371,50	5,3%	86,1%
TOMATE	280,50	4,0%	90,1%
GIRASOL	138,00	2,0%	92,1%
DURAZNO	62,99	0,9%	93,0%
NOGAL	61,32	0,9%	93,9%
AVENA FORRAJE	52,00	0,7%	94,6%
CEBADA FORRAJERA PARA FORR.	50,00	0,7%	95,3%
CENTENO FORRAJE	50,00	0,7%	96,0%
MOHA	41,00	0,6%	96,6%
ANUALES CONSOCIADAS	34,00	0,5%	97,1%
OTRAS	30,00	0,4%	97,5%
CIRUELA	26,17	0,4%	97,9%
SORGO NEGRO	25,00	0,4%	98,2%
ZAPALLO	20,00	0,3%	98,5%
ZAPALLITO	17,00	0,2%	98,8%
UVA	14,34	0,2%	99,0%
OTROS CULTIVOS	71,75	1,0%	100,0%
<b>TOTAL CULTIVOS</b>	<b>7.022,73</b>	<b>100,0%</b>	

**C – PERFIL DE LOS PRODUCTORES****C.1 - PERFIL DE LOS PRODUCTORES CON SUPERFICIES DE HASTA 5 HECTAREAS<sup>4</sup>.**

Los 7 productores del Municipio de Pomona con superficies de 0,1 a 5 hectáreas totalizan 22,87 hectáreas, de las cuales 25,6% se encuentran cultivadas y 74,4% constituye superficie destinada a otros usos.

Descripción (en ha)	0-5	%
Bosques y/o Montes Naturales	5,00	21,9%
Pastizales Naturales	6,50	28,4%
Superficie c/ Viviendas, Caminos, Etc.	5,52	24,1%
Superficie No Apta o de Desperdicio	0,00	0,0%
Viveros	0,00	0,0%
<b>Total Superficie Otros Usos</b>	<b>17,02</b>	<b>74,4%</b>
<b>Superficie Apta No Utilizada</b>	<b>0,00</b>	<b>0,0%</b>
<b>Superficie Cultivada</b>	<b>5,85</b>	<b>25,6%</b>
<b>Superficie Total</b>	<b>22,87</b>	<b>100,0%</b>

El 100,0% de estos productores son Personas Físicas.

El régimen de tenencia de la tierra predominantes es de Propiedad (57,1%).

	Descripción						Total
	Arrendamiento Aparcería	Contrato Accidental	En sucesión indivisa	Ocupación	Otros	Propiedad	
<b>Cant. de Prod. (*)</b>	0	1	0	2	0	4	7
<b>Superficie (ha)</b>	0	1,5	0	7,5	0	13,87	22,87
<b>% Productores</b>	<b>0,0%</b>	<b>14,3%</b>	<b>0,0%</b>	<b>28,6%</b>	<b>0,0%</b>	<b>57,1%</b>	<b>100,0%</b>
<b>% Superficie (ha)</b>	<b>0,0%</b>	<b>6,6%</b>	<b>0,0%</b>	<b>32,8%</b>	<b>0,0%</b>	<b>60,6%</b>	<b>100,0%</b>

(\*) Un mismo productor puede tener uno o más regímenes de tenencia, por lo que el total de modalidades de tenencia puede ser igual o superior al número de productores del municipio.

**C.1.A - Caracterización del Productor**

No se brindan mas datos de este segmento debido a que la cantidad de productores (personas físicas) incluidos impide exponer mayor información sin violar el principio de la adecuada preservación del secreto estadístico.

**C.1.B – Estructura Productiva:****C.1.B1 – Superficies Totales<sup>5</sup>**

Los 7 productores con superficies de 0 a 5 hectáreas que representan el 4,5% del total de productores en el Municipio de Pomona, ocupan el 0,2% del total de la superficie bajo riego.

<sup>4</sup> Toma superficie menor o igual a 4,99 hectáreas (no incluye productores con 5 hectáreas)

<sup>5</sup> Superficie Cultivada + Superficie Otros Usos + Superficie Apta No Utilizada

Rango de Sup. Bruta (ha)	Cant. de Productores	% de Productores	Superficie Bruta (ha)	% Sup. Bruta (ha)
0-5	7	4,5%	22,87	0,2%
<b>Total</b>	<b>156</b>	<b>100,0%</b>	<b>12.295,44</b>	<b>100,0%</b>

### C.1.B2 – Superficies Neta según Cultivos

Cultivo	Hectáreas Netas	%	Total Acumulado
ALFALFA PURA	2,00	34,2%	34,2%
DURAZNO	1,71	29,2%	63,4%
PELON	1,14	19,5%	82,9%
CEBOLLA	1,00	17,1%	<b>100,0%</b>
<b>TOTAL CULTIVOS</b>	<b>5,85</b>	<b>100,0%</b>	

### C.2 - PERFIL DE LOS PRODUCTORES CON SUPERFICIES DE 5 A 10 HECTAREAS<sup>6</sup>.

Los 23 productores del Municipio de Pomona con superficies de 5 a 10 hectáreas, totalizan 151,48 hectáreas, de las cuales 24% se encuentran cultivadas y 74,5 se destinan a otros usos.

Descripción (en ha)	5-10	%
Bosques y/o Montes Naturales	18,70	12,3%
Pastizales Naturales	80,43	53,1%
Superficie c/ Viviendas, Caminos, Etc.	13,75	9,1%
Superficie No Apta o de Desperdicio	0,00	0,0%
Viveros	0,00	0,0%
<b>Total Superficie Otros Usos</b>	<b>112,88</b>	<b>74,5%</b>
<b>Superficie Apta No Utilizada</b>	<b>2,26</b>	<b>1,5%</b>
<b>Superficie Cultivada</b>	<b>36,34</b>	<b>24,0%</b>
<b>Superficie Total</b>	<b>151,48</b>	<b>100,0%</b>

El 91,3% (21) de estos productores son Personas Físicas.

El régimen de tenencia de la tierra es en su mayoría de Propiedad (70,8%).

	Descripción						
	Arrendamiento Aparcería	Contrato Accidental	En sucesión indivisa	Ocupación	Otros	Propiedad	Total
<b>Cant. de Prod(*)</b>	0	1	0	5	1	17	24
<b>Superficie (ha)</b>	0	6	0	34,75	5	105,73	151,48
<b>% Productores</b>	<b>0,0%</b>	<b>4,2%</b>	<b>0,0%</b>	<b>20,8%</b>	<b>4,2%</b>	<b>70,8%</b>	<b>100,0%</b>
<b>% Superficie (ha)</b>	<b>0,0%</b>	<b>4,0%</b>	<b>0,0%</b>	<b>22,9%</b>	<b>3,3%</b>	<b>69,8%</b>	<b>100,0%</b>

(\*) Un mismo productor puede tener uno o más regímenes de tenencia, por lo que el total de modalidades de tenencia puede ser igual o superior al número de productores del municipio.

<sup>6</sup> Incluye desde 5 hectáreas hasta 9,99 hectáreas.

**C.2.A - Caracterización del Productor****C.2.A1 - Lugar de Residencia (Sólo Personas Físicas):**

Lugar de Residencia	Cant. de Productores	%
Ciudad	7	33,3%
Parcela	14	66,7%
<b>Total</b>	<b>21</b>	<b>100,0%</b>

En que ciudad viven		
Localidad del Productor	Cant. de Prod.	%
LAMARQUE	2	28,6%
POMONA	5	71,4%
<b>Total</b>	<b>7</b>	<b>100,0%</b>

**C.2.A2 – Rango de Edad (Sólo Personas Físicas):**

Rango de Edad	Cant. de Productores	%
Menor a 30	1	4,8%
30-65	13	61,9%
Mayor a 65	7	33,3%
<b>Total</b>	<b>21</b>	<b>100,0%</b>

**C.2.A3 – Nivel de Instrucción (Sólo Personas Físicas):**

Máximo Nivel de Instrucción	Cant. de Productores	%
Analfabeto	0	0,0%
Primaria Completa	10	47,6%
Primaria Incompleta	8	38,1%
Secundaria Completa	2	9,5%
Secundaria Incompleta	1	4,8%
Terciaria Completa	0	0,0%
Terciaria o Univ. Incompleta	0	0,0%
Univ. Completa	0	0,0%
Univ. Completa (Carrera afín al sector)	0	0,0%
Sin Datos	0	0,0%
<b>Total</b>	<b>21</b>	<b>100,0%</b>

**C.2.A4– Otras Actividades Económicas:**

Actividad Remunerada	Ocupación	Sector Agropecuario	Sector No Agropecuario	Total
SI	Cuenta Propia	2	1	3
	Patrón o Socio	1	0	1
	Trabajo Asalariado Parte del Año	3	1	4
	Trabajo Asalariado Todo el Año	4	2	6
<b>Total SI</b>		<b>10</b>	<b>4</b>	<b>14</b>
<b>Total No</b>				<b>7</b>
<b>Total General</b>				<b>21</b>

**C.2.B – Estructura Productiva:****C.2.B1 – Superficies Totales<sup>7</sup>**

Los 23 productores con superficies de 5 a 10 hectáreas que representan el 14,7% del total de productores en el Municipio de Pomona, ocupan el 1,2% del total de la superficie bajo riego.

Rango de Sup. Bruta (ha)	Cant. de Productores	% de Productores	Superficie Bruta (ha)	% Sup. Bruta (ha)
5-10	23	14,7%	151,48	1,2%
<b>Total</b>	<b>156</b>	<b>100,0%</b>	<b>12.295,44</b>	<b>100,0%</b>

**C.2.B2 – Superficies Neta según Cultivos**

Cultivo	Hectáreas Netas	%	Total Acumulado
TOMATE	9,50	26,1%	26,1%
ALFALFA CONSOCIADA	9,00	24,8%	50,9%
NOGAL	4,50	12,4%	63,3%
OTRAS ANUALES PURAS	3,00	8,3%	71,5%
MAIZ CHOCLO	2,50	6,9%	78,4%
AVENA FORRAJE	2,00	5,5%	83,9%
ALFALFA PURA	2,00	5,5%	89,4%
OTROS CULTIVOS	3,84	10,6%	<b>100,0%</b>
<b>TOTAL CULTIVOS</b>	<b>36,34</b>	<b>100,0%</b>	

<sup>7</sup> Superficie Cultivada + Superficie Otros Usos + Superficie Apta No Utilizada.

**C.3 - PERFIL DE LOS PRODUCTORES CON SUPERFICIES DE 10 A 15 HECTAREAS<sup>8</sup>.**

Los 21 productores del Municipio de Pomona con superficies de 10 a 15 hectáreas, totalizan 249,07 has., de las cuales 40,1% se encuentran cultivadas y 48% constituye superficie destinada a otros usos.

Descripción (en Ha)	10-15	%
Bosques y/o Montes Naturales	15,50	6,2%
Pastizales Naturales	79,55	31,9%
Superficie c/ Viviendas, Caminos, Etc.	23,27	9,3%
Superficie No Apta o de Desperdicio	1,15	0,5%
Viveros	0,00	0,0%
<b>Total Superficie Otros Usos</b>	<b>119,47</b>	<b>48,0%</b>
<b>Superficie Apta No Utilizada</b>	<b>29,75</b>	<b>11,9%</b>
<b>Superficie Cultivada</b>	<b>99,85</b>	<b>40,1%</b>
<b>Superficie Total</b>	<b>249,07</b>	<b>100,0%</b>

El 100,0% de estos productores son Personas Físicas.

El régimen de tenencia de la tierra es en su mayoría de Propiedad (59,1%).

	Descripción						
	Arrendamiento Aparcería	Contrato Accidental	En sucesión indivisa	Ocupación	Otros	Propiedad	Total
<b>Cant. de Prod(*)</b>	0	2	2	5	0	13	22
<b>Superficie (ha)</b>	0	20,7	26,1	51,06	0	151,21	249,07
<b>% Productores</b>	<b>0,0%</b>	<b>9,1%</b>	<b>9,1%</b>	<b>22,7%</b>	<b>0,0%</b>	<b>59,1%</b>	<b>100,0%</b>
<b>% Superficie (ha)</b>	<b>0,0%</b>	<b>8,3%</b>	<b>10,5%</b>	<b>20,5%</b>	<b>0,0%</b>	<b>60,7%</b>	<b>100,0%</b>

(\*) Un mismo productor puede tener uno o más regímenes de tenencia, por lo que el total de modalidades de tenencia puede ser igual o superior al número de productores del municipio.

**C.3.A - Caracterización del Productor****C.3.A1 - Lugar de Residencia (Sólo Personas Físicas):**

Lugar de Residencia	Cant. de Productores	%
Ciudad	9	42,9%
Parcela	12	57,1%
<b>Total</b>	<b>21</b>	<b>100,0%</b>

En que ciudad viven		
Localidad del Productor	Cant. de Prod.	%
CHOELE CHOEL	2	22,2%
LAMARQUE	4	44,4%
POMONA	3	33,3%
<b>Total</b>	<b>9</b>	<b>100,0%</b>

<sup>8</sup> Incluye desde 10 hasta 14,99 hectáreas.

**C.3.A2 – Rango de Edad (Sólo Personas Físicas):**

Rango de Edad	Cant. de Productores	%
Menor a 30	1	4,8%
30-65	15	71,4%
Mayor a 65	4	19,0%
Sin Datos	1	4,8%
<b>Total</b>	<b>21</b>	<b>100,0%</b>

**C.3.A3 – Nivel de Instrucción (Sólo Personas Físicas):**

Máximo Nivel de Instrucción	Cant. de Productores	%
Analfabeto	0	0,0%
Primaria Completa	15	71,4%
Primaria Incompleta	1	4,8%
Secundaria Completa	0	0,0%
Secundaria Incompleta	2	9,5%
Terciaria Completa	1	4,8%
Terciaria o Univ. Incompleta	1	4,8%
Univ. Completa	0	0,0%
Univ. Completa (Carrera afín al sector)	0	0,0%
Sin Datos	1	4,8%
<b>Total</b>	<b>21</b>	<b>100,0%</b>

**C.3.A4– Otras Actividades Económicas:**

Actividad Remunerada	Ocupación	Sector Agropecuario	Sector No Agropecuario	Total
SI	Cuenta Propia	0	2	2
	Patrón o Socio	0	1	1
	Trabajo Asalariado Parte del Año	1	0	1
	Trabajo Asalariado Todo el Año	1	5	6
<b>Total SI</b>		<b>2</b>	<b>8</b>	<b>10</b>
<b>Total No</b>				<b>11</b>
<b>Total General</b>				<b>21</b>

**C.3.B – Estructura Productiva:****C.3.B1 – Superficies Totales<sup>9</sup>**

Los 21 productores con superficies de 10 a 15 hectáreas que representan el 13,5% del total de productores en el Municipio de Pomona, ocupan el 2% del total de la superficie bajo riego.

<sup>9</sup> Superficie Cultivada + Superficie Otros Usos + Superficie Apta No Utilizada.

Rango de Sup. Bruta (ha)	Cant. de Productores	% de Productores	Superficie Bruta (ha)	% Sup. Bruta (ha)
10-15	21	13,5%	249,07	2,0%
<b>Total</b>	<b>156</b>	<b>100,0%</b>	<b>12.295,44</b>	<b>100,0%</b>

### C.3.B2 – Superficies Neta según Cultivos

Cultivo	Hectáreas Netas	%	Total Acumulado
ALFALFA CONSOCIADA	26,00	26,0%	26,0%
TOMATE	23,00	23,0%	49,1%
MAIZ CHOCLO	13,00	13,0%	62,1%
MANZANA	12,50	12,5%	74,6%
DURAZNO	7,35	7,4%	82,0%
PERA	5,75	5,8%	87,7%
ALFALFA PURA	4,00	4,0%	91,7%
NOGAL	4,00	4,0%	95,7%
CIRUELA	3,50	3,5%	99,2%
OTROS CULTIVOS	0,75	0,8%	<b>100,0%</b>
<b>TOTAL CULTIVOS</b>	<b>99,85</b>	<b>100,0%</b>	

### C.4 - PERFIL DE LOS PRODUCTORES CON SUPERFICIES DE 15 A 25 HECTAREAS<sup>10</sup>.

Los 29 productores que poseen en el Municipio de Pomona superficies de 15 a 25 hectáreas, totalizan 584,15 hectáreas, de las cuales 42,4% se encuentran cultivadas y 49,7% constituye superficie destinada a otros usos.

Descripción (en ha)	15-25	%
Bosques y/o Montes Naturales	24,20	4,1%
Pastizales Naturales	206,50	35,4%
Superficie c/ Viviendas, Caminos, Etc.	52,48	9,0%
Superficie No Apta o de Desperdicio	7,00	1,2%
Viveros	0,00	0,0%
<b>Total Superficie Otros Usos</b>	<b>290,18</b>	<b>49,7%</b>
<b>Superficie Apta No Utilizada</b>	<b>46,20</b>	<b>7,9%</b>
<b>Superficie Cultivada</b>	<b>247,77</b>	<b>42,4%</b>
<b>Superficie Total</b>	<b>584,15</b>	<b>100,0%</b>

El 96,6% (28) de estos productores son Personas Físicas. El régimen de tenencia de la tierra es en su mayoría de Propiedad (60%).

<sup>10</sup> Incluye desde 15 hectáreas a 24,99 hectáreas.



Descripción							
	Arrendamiento Aparcería	Contrato Accidental	En sucesión indivisa	Ocupación	Otros	Propiedad	Total
<b>Cant. de Prod(*)</b>	2	3	1	6	0	18	30
<b>Superficie (ha)</b>	32,04	63	21,43	105,95	0	361,73	584,15
<b>% Productores</b>	<b>6,7%</b>	<b>10,0%</b>	<b>3,3%</b>	<b>20,0%</b>	<b>0,0%</b>	<b>60,0%</b>	<b>100,0%</b>
<b>% Superficie (ha)</b>	<b>5,5%</b>	<b>10,8%</b>	<b>3,7%</b>	<b>18,1%</b>	<b>0,0%</b>	<b>61,9%</b>	<b>100,0%</b>

(\*) Un mismo productor puede tener uno o más regímenes de tenencia, por lo que el total de modalidades de tenencia puede ser igual o superior al número de productores del municipio.

#### C.4.A - Caracterización del Productor

##### C.4.A1 - Lugar de Residencia (Sólo Personas Físicas):

Lugar de Residencia	Cant. de Productores	%
Ciudad	11	39,3%
Parcela	17	60,7%
<b>Total</b>	<b>28</b>	<b>100,0%</b>

En que ciudad viven?		
Localidad de Residencia	Cant. de Productores	%
CHIMPAY	1	9,1%
CHOELE CHOEL	1	9,1%
GENERAL ROCA	1	9,1%
LAMARQUE	5	45,5%
POMONA	3	27,3%
<b>Total</b>	<b>11</b>	<b>100,0%</b>

##### C.4.A2 – Rango de Edad (Sólo Personas Físicas):

Rango de Edad	Cant. de Productores	%
Menor a 30	1	3,6%
30-65	18	64,3%
Mayor a 65	8	28,6%
Sin Datos	1	3,6%
<b>Total</b>	<b>28</b>	<b>100,0%</b>

**C.4.A3 – Nivel de Instrucción (Sólo Personas Físicas):**

Máximo Nivel de Instrucción	Cant. de Productores	%
Analfabeto	1	3,6%
Primaria Completa	19	67,9%
Primaria Incompleta	4	14,3%
Secundaria Completa	0	0,0%
Secundaria Incompleta	1	3,6%
Terciaria Completa	0	0,0%
Terciaria o Univ. Incompleta	2	7,1%
Univ. Completa	0	0,0%
Univ. Completa (Carrera afín al sector)	0	0,0%
Sin Datos	1	3,6%
<b>Total</b>	<b>28</b>	<b>100,0%</b>

**C.4.A4– Otras Actividades Económicas:**

Actividad Remunerada	Ocupación	Sector Agropecuario	Sector No Agropecuario	Total
SI	Cuenta Propia	0	2	2
	Patrón o Socio	0	2	2
	Trabajo Asalariado Parte del Año	0	0	0
	Trabajo Asalariado Todo el Año	0	2	2
<b>Total SI</b>		<b>0</b>	<b>6</b>	<b>6</b>
<b>Total No</b>				<b>22</b>
<b>Total General</b>				<b>28</b>

**C.4.B – Estructura Productiva:****C.4.B1 – Superficies Totales<sup>11</sup>**

Los 29 productores con superficies de 15 a 25 hectáreas que representan el 18,6% del total de productores en el Municipio de Pomona, ocupan el 4,8% del total de la superficie bajo riego.

Rango de Sup. Bruta (ha)	Cant. de Productores	% de Productores	Superficie Bruta (ha)	% Sup. Bruta (ha)
15-25	29	18,6%	584,15	4,8%
<b>Total</b>	<b>156</b>	<b>100,0%</b>	<b>12.295,44</b>	<b>100,0%</b>

<sup>11</sup> Superficie Cultivada + Superficie Otros Usos + Superficie Apta No Utilizada.

## C.4.B2 – Superficies Neta según Cultivos

Cultivo	Hectáreas Netas	%	Total Acumulado
TOMATE	72,50	29,3%	29,3%
ALFALFA CONSOCIADA	45,00	18,2%	47,4%
ALFALFA PURA	45,00	18,2%	65,6%
MANZANA	35,95	14,5%	80,1%
NOGAL	19,25	7,8%	87,9%
DURAZNO	16,53	6,7%	94,5%
PERA	4,95	2,0%	96,5%
CIRUELA	2,06	0,8%	97,4%
HORTALIZA	2,00	0,8%	98,2%
OTROS CULTIVOS	4,53	1,8%	100,0%
<b>TOTAL CULTIVOS</b>	<b>247,77</b>	<b>100,0%</b>	

C.5 - PERFIL DE LOS PRODUCTORES CON SUPERFICIES DE 25 A 50 HECTAREAS<sup>12</sup>.

Los 26 productores del Municipio de Pomona con superficies de 25 a 50 hectáreas, totalizan 985,95 hectáreas, de las cuales 39,5% se encuentran cultivadas y 51,6% constituye superficie destinada a otros usos.

Descripción (en ha)	25-50	%
Bosques y/o Montes Naturales	84,37	8,6%
Pastizales Naturales	318,82	32,3%
Superficie c/ Viviendas, Caminos, Etc.	77,87	7,9%
Superficie No Apta o de Desperdicio	28,00	2,8%
Viveros	0,00	0,0%
<b>Total Superficie Otros Usos</b>	<b>509,06</b>	<b>51,6%</b>
<b>Superficie Apta No Utilizada</b>	<b>87,46</b>	<b>8,9%</b>
<b>Superficie Cultivada</b>	<b>389,43</b>	<b>39,5%</b>
<b>Superficie Total</b>	<b>985,95</b>	<b>100,0%</b>

El 84,6% (22) de estos productores son Personas Físicas. El régimen de tenencia de la tierra es en su mayoría de Propiedad (55,9%).

	Descripción						Total
	Arrendamiento Aparcería	Contrato Accidental	En sucesión indivisa	Ocupación	Otros	Propiedad	
<b>Cant. de Prod.(*)</b>	6	3	2	3	1	19	34
<b>Superficie (ha)</b>	134,32	73	69,34	77,11	42	590,18	985,95
<b>% Productores</b>	<b>17,6%</b>	<b>8,8%</b>	<b>5,9%</b>	<b>8,8%</b>	<b>2,9%</b>	<b>55,9%</b>	<b>100,0%</b>
<b>% Superficie (ha)</b>	<b>13,6%</b>	<b>7,4%</b>	<b>7,0%</b>	<b>7,8%</b>	<b>4,3%</b>	<b>59,9%</b>	<b>100,0%</b>

(\*) Un mismo productor puede tener uno o más regímenes de tenencia, por lo que el total de modalidades de tenencia puede ser igual o superior al número de productores del municipio.

<sup>12</sup> Incluye desde 25 hectáreas a 50 hectáreas inclusive.

**C.5.A - Caracterización del Productor****C.5.A1 - Lugar de Residencia (Sólo Personas Físicas):**

Lugar de Residencia	Cant. de Productores	%
Ciudad	16	72,7%
Parcela	6	27,3%
<b>Total</b>	<b>22</b>	<b>100,0%</b>

En que ciudad viven?		
Localidad de Residencia	Cant. de Productores	%
BUENOS AIRES	1	6,3%
CAPITAL FEDERAL	2	12,5%
CHOELE CHOEL	1	6,3%
LAMARQUE	5	31,3%
LUIS BELTRAN	3	18,8%
POMONA	4	25,0%
<b>Total</b>	<b>16</b>	<b>100,0%</b>

**C.5.A2 – Rango de Edad (Sólo Personas Físicas):**

Rango de Edad	Cant. de Productores	%
Menor a 30	1	4,5%
30-65	16	72,7%
Mayor a 65	5	22,7%
<b>Total</b>	<b>22</b>	<b>100,0%</b>

**C.5.A3 – Nivel de Instrucción (Sólo Personas Físicas):**

Máximo Nivel de Instrucción	Cant. de Productores	%
Analfabeto	0	0,0%
Primaria Completa	14	63,6%
Primaria Incompleta	1	4,5%
Secundaria Completa	3	13,6%
Secundaria Incompleta	2	9,1%
Terciaria Completa	0	0,0%
Terciaria o Univ. Incompleta	1	4,5%
Univ. Completa	0	0,0%
Univ. Completa (Carrera afín al sector)	1	4,5%
<b>Total</b>	<b>22</b>	<b>100,0%</b>

**C.5.A4– Otras Actividades Económicas:**

Actividad Remunerada	Ocupación	Sector Agropecuario	Sector No Agropecuario	Total
SI	Cuenta Propia	0	6	6
	Patrón o Socio	1	1	2
	Trabajo Asalariado Parte del Año	0	0	0
	Trabajo Asalariado Todo el Año	1	0	1
<b>Total SI</b>		<b>2</b>	<b>7</b>	<b>9</b>
<b>Total No</b>				<b>13</b>
<b>Total General</b>				<b>22</b>

**C.5.B – Estructura Productiva:****C.5.B1 – Superficies Totales<sup>13</sup>**

Los 26 productores con superficies de 25 a 50 hectáreas que representan el 16,7% del total de productores en el Municipio de Pomona, ocupan el 8% del total de la superficie bajo riego.

Rango de Sup. Bruta (ha)	Cant. de Productores	% de Productores	Superficie Bruta (ha)	% Sup. Bruta (ha)
<b>25-50</b>	26	16,7%	985,95	8,0%
<b>Total</b>	<b>156</b>	<b>100,0%</b>	<b>12.295,44</b>	<b>100,0%</b>

**C.5.B2 – Superficies Neta según Cultivos**

Cultivo	Hectáreas Netas	%	Total Acumulado
MANZANA	99,30	25,5%	25,5%
TOMATE	85,50	22,0%	47,5%
ALFALFA PURA	70,00	18,0%	65,4%
PERA	27,67	7,1%	72,5%
ALFALFA CONSOCIADA	27,00	6,9%	79,5%
NOGAL	23,13	5,9%	85,4%
ZAPALLITO	15,00	3,9%	89,3%
UVA	11,84	3,0%	92,3%
DURAZNO	10,46	2,7%	95,0%
OTROS CULTIVOS	19,53	5,0%	100,0%
<b>TOTAL CULTIVOS</b>	<b>389,43</b>	<b>100,0%</b>	

<sup>13</sup> Superficie Cultivada + Superficie Otros Usos + Superficie Apta No Utilizada.

## C.6 - PERFIL DE LOS PRODUCTORES CON SUPERFICIES MAYORES A 50 HECTÁREAS<sup>14</sup>.

Los 50 productores que poseen en el Municipio de Pomona superficies mayores a 50 hectáreas, totalizan 10.301,92 hectáreas, de las cuales 60,6% se encuentran cultivadas y 28,9% constituye superficie destinada a otros usos.

Descripción (en Ha)	Mayor a 50	%
Bosques y/o Montes Naturales	822,89	8,0%
Pastizales Naturales	1.355,99	13,2%
Superficie c/ Viviendas, Caminos, Etc.	557,56	5,4%
Superficie No Apta o de Desperdicio	202,96	2,0%
Viveros	37,00	0,4%
<b>Total Superficie Otros Usos</b>	<b>2.976,40</b>	<b>28,9%</b>
<b>Superficie Apta No Utilizada</b>	<b>1.082,03</b>	<b>10,5%</b>
<b>Superficie Cultivada</b>	<b>6.243,49</b>	<b>60,6%</b>
<b>Superficie Total</b>	<b>10.301,92</b>	<b>100,0%</b>

El 66% (33) de estos productores son Personas Físicas, el 32% son Sociedades y el 2% restante esta representado por Entidades Públicas.

El régimen de tenencia de la tierra es en su mayoría de Propiedad (61,5%).

Descripción							
	Arrendamiento Aparcería	Contrato Accidental	En sucesión indivisa	Ocupación	Otros	Propiedad	Total
<b>Cantidad de Prod. (*)</b>	14	1	3	7	0	40	65
<b>Superficie (ha)</b>	1154,62	46,5	136,02	444,65	0	8.520,13	10.301,92
<b>% Productores</b>	<b>21,5%</b>	<b>1,5%</b>	<b>4,6%</b>	<b>10,8%</b>	<b>0,0%</b>	<b>61,5%</b>	<b>100,0%</b>
<b>% Superficie (ha)</b>	<b>11,2%</b>	<b>0,5%</b>	<b>1,3%</b>	<b>4,3%</b>	<b>0,0%</b>	<b>82,7%</b>	<b>100,0%</b>

(\*) Un mismo productor puede tener uno o más regímenes de tenencia, por lo que el total de modalidades de tenencia puede ser igual o superior al número de productores del municipio.

### C.6.A - Caracterización del Productor

#### C.6.A1 - Lugar de Residencia (Sólo Personas Físicas):

Lugar de Residencia	Cant. de Productores	%
<b>Ciudad</b>	21	63,6%
<b>Parcela</b>	12	36,4%
<b>Total</b>	<b>33</b>	<b>100,0%</b>

En que ciudad viven?		
Localidad de Residencia	Cant. de Productores	%
CHOELE CHOEL	4	19,0%
LAMARQUE	9	42,9%
LUIS BELTRAN	2	9,5%
POMONA	5	23,8%
VILLA REGINA	1	4,8%
<b>Total</b>	<b>21</b>	<b>100,0%</b>

<sup>14</sup> Incluye las superficies mayores a 50 hectáreas.

**C.6.A2 – Rango de Edad (Sólo Personas Físicas):**

Rango de Edad	Cant. de Productores	%
Menor a 30	1	3,0%
30-65	25	75,8%
Sin Datos	6	18,2%
Mayor a 65	1	3,0%
<b>Total</b>	<b>33</b>	<b>100,0%</b>

**C.6.A3 – Nivel de Instrucción (Sólo Personas Físicas):**

Máximo Nivel de Instrucción	Cant. de Productores	%
Analfabeto	0	0,0%
Primaria Completa	14	42,4%
Primaria Incompleta	4	12,1%
Secundaria Completa	9	27,3%
Secundaria Incompleta	1	3,0%
Terciaria Completa	1	3,0%
Terciaria o Univ. Incompleta	1	3,0%
Univ. Completa	1	3,0%
Univ. Completa (Carrera afín al sector)	1	3,0%
Sin Datos	1	3,0%
<b>Total</b>	<b>33</b>	<b>100,0%</b>

**C.6.A4– Otras Actividades Económicas:**

Actividad Remunerada	Ocupación	Sector Agropecuario	Sector No Agropecuario	Total
SI	Cuenta Propia	0	3	3
	Patrón o Socio	3	0	3
	Trabajo Asalariado Parte del Año	0	0	0
	Trabajo Asalariado Todo el Año	2	1	3
<b>Total SI</b>		<b>5</b>	<b>4</b>	<b>9</b>
<b>Total No</b>				<b>24</b>
<b>Total General</b>				<b>33</b>

**C.6.B – Estructura Productiva:****C.6.B1 – Superficies Totales<sup>15</sup>**

Los 50 productores con superficies mayores a 50 hectáreas que representan el 32,1% del total de productores en el Municipio de Pomona, ocupan el 83,8% del total de la superficie bajo riego.

<sup>15</sup> Superficie Cultivada + Superficie Otros Usos + Superficie Apta No Utilizada.

Rango de Sup. Bruta (ha)	Cant. de Productores	% de Productores	Superficie Bruta (ha)	% Sup. Bruta (ha)
Mayor a 50	50	32,1%	10.301,92	83,8%
<b>Total</b>	<b>156</b>	<b>100,0%</b>	<b>12.295,44</b>	<b>100,0%</b>

### C.6.B2 – Superficies Neta según Cultivos

Cultivo	Hectáreas Netas	%	Total Acumulado
ALFALFA CONSOCIADA	1.513,50	24,2%	24,2%
MAIZ CHOCLO	1.037,00	16,6%	40,9%
ALFALFA PURA	705,00	11,3%	52,1%
MANZANA	626,80	10,0%	62,2%
TRIGO	550,00	8,8%	71,0%
PAPA	450,00	7,2%	78,2%
ALAMO	364,50	5,8%	84,0%
PERA	359,74	5,8%	89,8%
GIRASOL	138,00	2,2%	92,0%
TOMATE	90,00	1,4%	93,4%
AVENA FORRAJE	50,00	0,8%	94,3%
CEBADA FORRAJERA PARA FORR.	50,00	0,8%	95,1%
CENTENO FORRAJE	50,00	0,8%	95,9%
MOHA	41,00	0,7%	96,5%
ANUALES CONSOCIADAS	34,00	0,5%	97,1%
OTRAS	30,00	0,5%	97,5%
DURAZNO	26,34	0,4%	98,0%
SORGO NEGRO	25,00	0,4%	98,4%
ZAPALLO	20,00	0,3%	98,7%
CIRUELA	17,17	0,3%	99,0%
SORGO FORRAJERO	12,00	0,2%	99,1%
NOGAL	10,44	0,2%	99,3%
PASTO OVILLO	10,00	0,2%	99,5%
CEBADA CERVECERA	10,00	0,2%	99,6%
RAIGRAS ANUAL	10,00	0,2%	99,8%
OTROS CULTIVOS	13,00	0,2%	100,0%
<b>TOTAL CULTIVOS</b>	<b>6.243,49</b>	<b>100,0%</b>	