

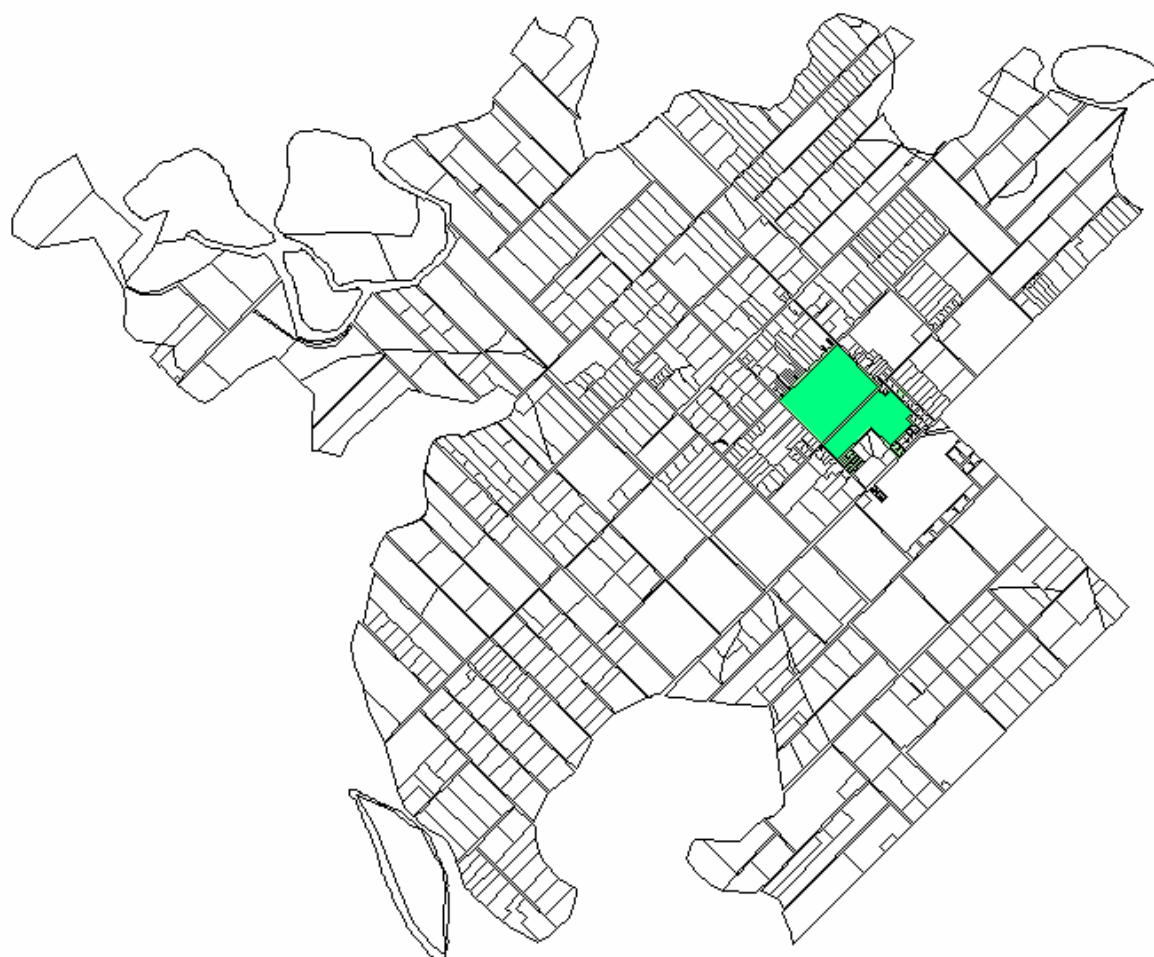
---

# ANALISIS DE LOS RESULTADOS DEL CENSO PROVINCIAL DE AGRICULTURA BAJO RIEGO 2005



---

## Municipio de Luis Beltrán





GOBIERNO DE RÍO NEGRO

---

*Gobernador de la Pcia. de Río Negro*  
**Dr. Miguel Saiz**

*Ministro de Producción*  
**Agrim. Juan Accatino**

*Secretario de Fruticultura*  
**Ing. Agr. Carlos Colavita**

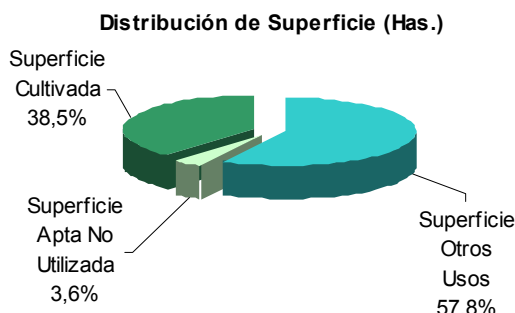
*Equipo Técnico*

**Lic. Osvaldo Preiss**  
**Lic. Betiana Avellá**  
**A. Sist. Marcelo Viñuela**

### DIAGNOSTICO BASE DEL AREA BAJO RIEGO EN EL MUNICIPIO DE LUIS BELTRAN

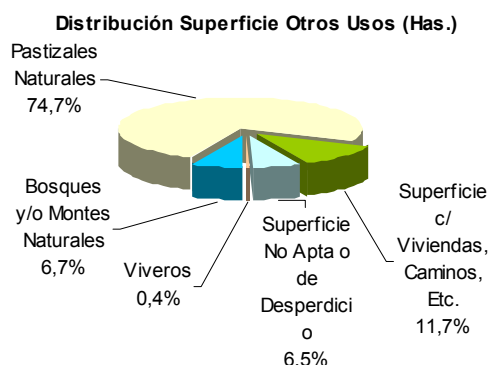
De acuerdo al relevamiento del Censo Provincial de Agricultura Bajo Riego, realizado en el año 2005 por la Secretaria de Fruticultura, el área bajo riego en el Municipio de Luis Beltrán comprende 10.412,49 hectáreas, de las cuales 4.010,07 se encuentran cultivadas, 379,08 son aptas no utilizadas y 6.023,34 se destinan a otros usos

Descripción	Sup. (ha)
Superficie Otros Usos	6.023,34
Superficie Apta No Utilizada	379,08
Superficie Cultivada	4.010,07
<b>Superficie Total</b>	<b>10.412,49</b>



La superficie total destinada a Otros Usos (6.023,34 ha) se discrimina de la siguiente manera:

Descripción	Sup. (ha)
Bosques y/o Montes Naturales	402,84
Pastizales Naturales	4.499,10
Superficie c/ Viviendas, Caminos, Etc.	706,13
Superficie No Apta o de Desperdicio	388,85
Viveros	26,42
<b>Total Superficie Otros Usos</b>	<b>6.023,34</b>

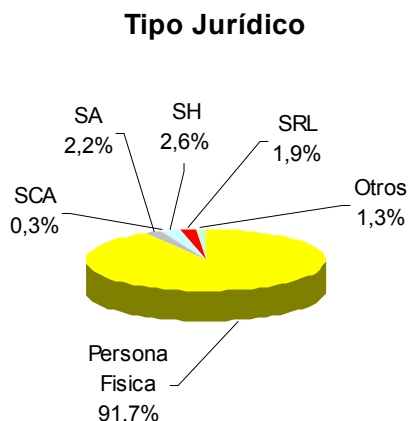


La superficie sistematizada para riego en el Municipio abarca 7.865,26 hectáreas.

#### A - Caracterización del Productor

En el área bajo riego del Municipio desarrollan su actividad 313 productores, de los cuales 91,7% (287 productores) son Personas Físicas y 7,0% son Sociedades.

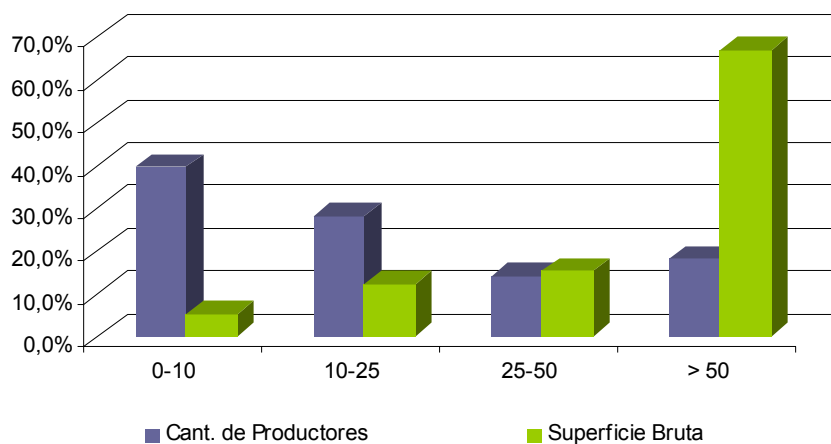
Tipo Jurídico	Cantidad de Productores
Entidades Publica	0
Persona Física	287
SA	7
SCA	1
SH	8
SRL	6
Otros	4
<b>Total</b>	<b>313</b>



El 81,8% de los 313 productores tienen a su cargo superficies de no más de 50 hectáreas, ocupando 33% del área total bajo riego<sup>1</sup>.

Rango de Sup. Bruta (ha)	Cant. de Productores	% Productores	Superficie Bruta (ha)	% Sup. Bruta (ha)
0-10	124	39,6%	537,27	5,2%
10-25	88	28,1%	1.294,57	12,4%
25-50	44	14,1%	1.606,71	15,4%
Mayor a 50	57	18,2%	6.973,94	67,0%
<b>Total</b>	<b>313</b>	<b>100,0%</b>	<b>10.412,49</b>	<b>100,0%</b>

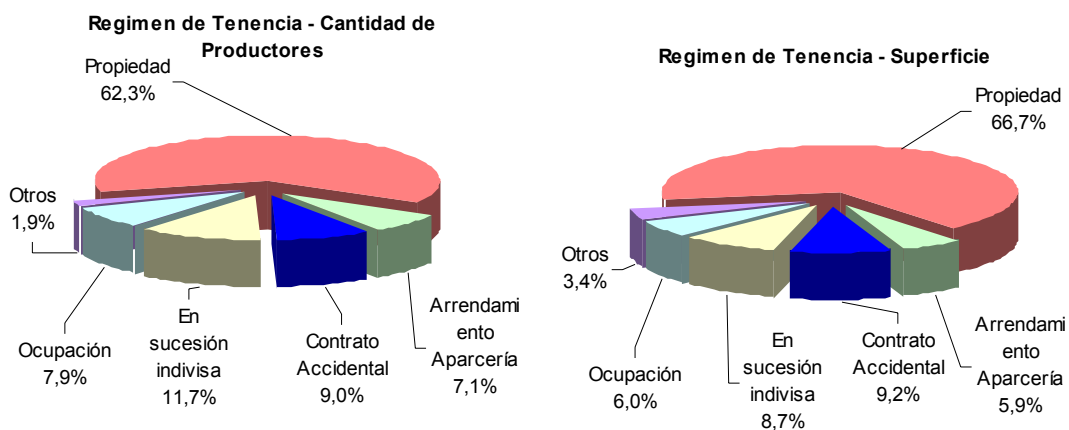
Distribución de la Tierra y Productores según rango de Superficie



El Régimen de tenencia de la tierra predominante es la Propiedad (62,3%).

Descripción							
	Arrendamiento Aparcería	Contrato Accidental	En sucesión indivisa	Ocupación	Otros	Propiedad	Total
<b>Cantidad de productores (*)</b>	26	33	43	29	7	228	366
<b>Superficie (ha)</b>	616,22	959,80	904,48	627,66	358,01	6.946,32	10.412,49

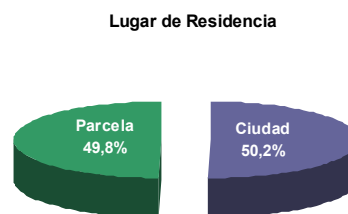
(\*) Un mismo productor puede tener uno o más regímenes de tenencia, por lo que el total de modalidades de tenencia puede ser igual o superior al número de productores del municipio.



<sup>1</sup> La referencia Área total bajo riego es equivalente a Superficie Bruta.

**A.1 -Lugar de Residencia (Sólo para personas físicas):**

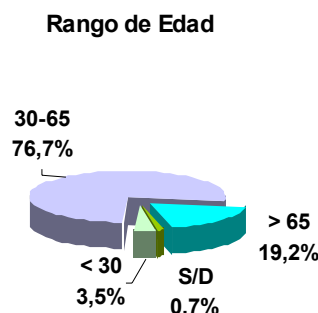
Lugar de Residencia	Cant. de Productores
Ciudad	144
Parcela	143
<b>Total</b>	<b>287</b>



En que ciudad viven?		
Localidad de Residencia	Cant. de Productores	%
BUENOS AIRES	1	0,7%
CHOELE CHOEL	14	9,7%
ESQUEL	1	0,7%
LAMARQUE	2	1,4%
LUIS BELTRAN	126	87,5%
<b>Total</b>	<b>144</b>	<b>100,0%</b>

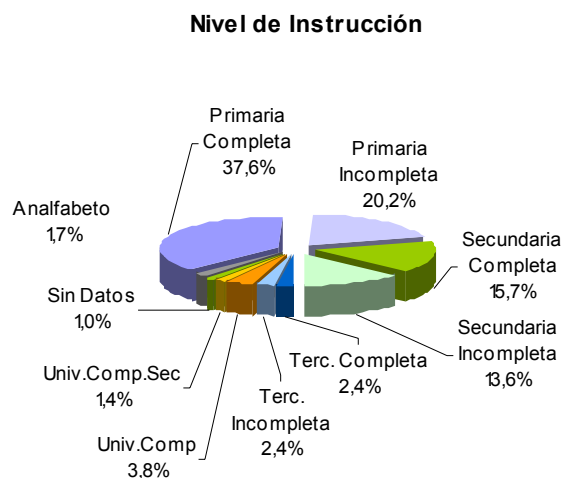
**A.2 - Edad de los Productores (Sólo para personas físicas):**

Rango de Edad	Cant. de Productores
Menor a 30	10
30-65	220
Mayor a 65	55
Sin Datos	2
<b>Total</b>	<b>287</b>



**A.3 - Nivel de Instrucción (Sólo para personas físicas):**

Máximo Nivel de Instrucción	Cant. de Productores
Analfabeto	5
Primaria Completa	108
Primaria Incompleta	58
Secundaria Completa	45
Secundaria Incompleta	39
Terciaria Completa	7
Terciaria o Univ. Incompleta	7
Univ. Completa	11
Univ. Completa (Carrera afín al sector)	4
Sin Datos	3
<b>Total</b>	<b>287</b>



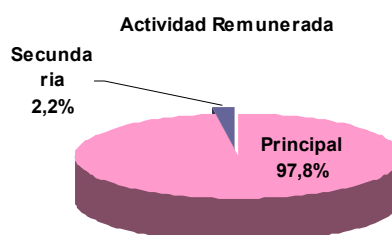
**A.4 - Otras Actividades Económicas (Sólo para personas físicas):**

Actividad Remunerada fuera de la explotación, condición y sector

Actividad Remunerada	Ocupación	Sector Agropecuario	Sector No Agropecuario	Total
SI	Cuenta Propia	21	51	72
	Patrón o Socio	4	4	8
	Trabajo Asalariado Parte del Año	8	11	19
	Trabajo Asalariado Todo el Año	28	53	81
<b>Total SI</b>		<b>61</b>	<b>119</b>	<b>180</b>
<b>Total No</b>				<b>102</b>
<b>Sin Datos</b>				<b>5</b>
<b>Total General</b>				<b>287</b>

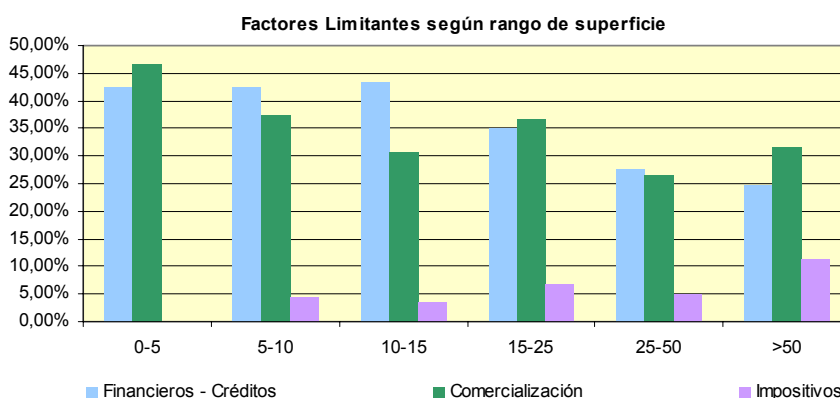
El cuadro anterior indica que 62,7% (180) de los productores (Personas Físicas) tienen otra actividad remunerada; de ellos, 33,9% (61) desarrolla otra actividad que tiene vinculación con el sector agropecuario y 66,1% (119) lo hace fuera del sector agropecuario. Además, 97,8% de quienes tienen otra actividad fuera de la explotación consideran a ésta como su actividad económica más importante.

Actividad	Cant. de Productores
Principal	176
Secundaria	3
<b>Total</b>	<b>180</b>



**A.5 - Factores Limitantes:**

De los 11 factores limitantes<sup>2</sup> para el desarrollo productivo planteados por la encuesta, los 3 principales señalados por los productores fueron: Financieros – Créditos, Comercialización e Impositivos.



<sup>2</sup> Comercialización; Factores Climáticos; Falta de Capacitación y Asistencia Técnica; Falta de una estrategia de Desarrollo Sectorial; Financieros – Créditos; Impositivos; Infraestructura; Mano de Obra; Sanitarios – Plagas; Tecnológicos y Otros.

**B - Estructura Productiva****B.1 - Superficies Totales<sup>3</sup>**

El 18,2% de los productores existentes cuentan con superficies de más de 50 hectáreas, abarcando las mismas el 67% de la superficie total.

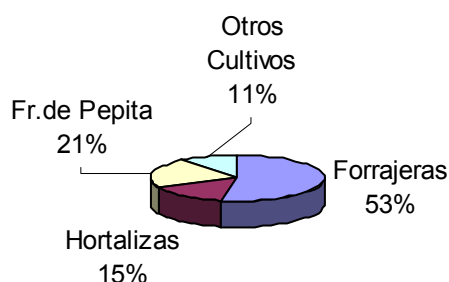
Rango de Sup. Bruta (ha)	Cant. de Productores	% de Productores	Superficie Bruta (ha)	% Sup. Bruta (ha)
0-5	59	18,8%	121,14	1,2%
5-10	65	20,8%	416,13	4,0%
10-15	49	15,7%	573,48	5,5%
15-25	39	12,5%	721,09	6,9%
25-50	44	14,1%	1.606,71	15,4%
Mayor a 50	57	18,2%	6.973,94	67,0%
<b>Total</b>	<b>313</b>	<b>100,0%</b>	<b>10.412,49</b>	<b>100,0%</b>

**B.2 - Superficie Neta según Cultivos**

Sobre un total de 4.010,1 hectáreas cultivadas, el 70,8% de la superficie se concentra en el rango de extensiones superiores a 50 hectáreas. Los cultivos más importantes son: Forrajeras (53%), Frutas de Pepita y Carozo (27%) y Hortalizas (15%).

		Rango de Superficie (ha)						
Tipo Especie	Especie	0-5	5-10	10-15	15-25	25-50	Mayor a 50	Total
Frutas de Pepita	Manzana	3,27	18,53	30,96	27,84	117,7	372,72	571,02
	Pera	1	1,92	14,45	20,54	53,08	181,59	272,58
	Membrillo	0	0,1	0	0	0	5,09	5,19
Frutales de Carozo		0,65	7,43	12,22	16,56	63,83	133,25	233,94
Frutas Secas		1,4	7,59	4,96	22,46	15,47	34,86	86,74
Vides		1	4,22	1,25	14,38	8,74	59,33	88,92
Frutas Finas		0	2,05	0	0	0	0	2,05
Forestales		0	2	0	0	24,5	6	32,5
Hortalizas		6,5	38,09	27	35,5	211,5	273,15	591,74
Forrajeras		5,75	24,05	43	77	201,5	1.773,59	2.124,89
Oleaginosas		0	0,5	0	0	0	0	0,5
<b>Total general</b>		<b>19,57</b>	<b>106,48</b>	<b>133,84</b>	<b>214,28</b>	<b>696,32</b>	<b>2.839,58</b>	<b>4.010,07</b>

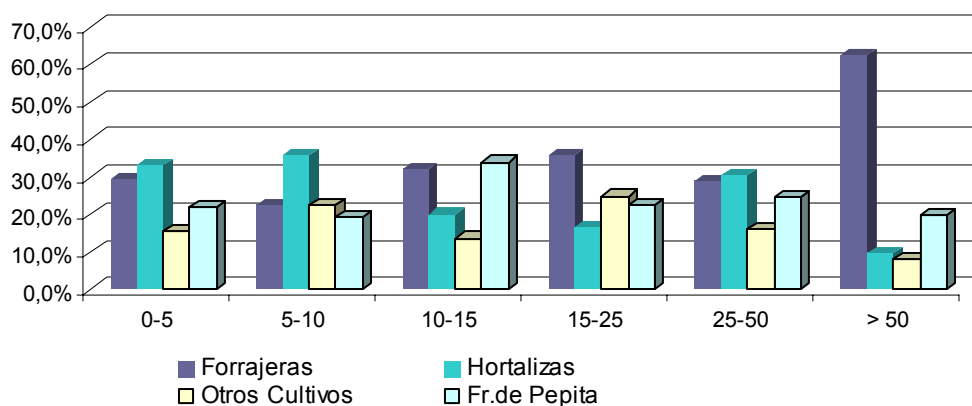
Distribución de la tierra según cultivos



<sup>3</sup> Superficie Cultivada + Superficie Destinada a Otros Usos + Superficie apta no Utilizada.



Distribución de Cultivos s/ el total cultivado  
según rangos de superficie



Cultivo	Hectáreas Netas	%	Total Acumulado
ALFALFA CONSOCIADA	1.043,59	26,0%	26,0%
ALFALFA PURA	787,50	19,6%	45,7%
MANZANA	571,02	14,2%	59,9%
PERA	272,58	6,8%	66,7%
TOMATE	234,50	5,8%	72,5%
MAIZ CHOCLO	158,83	4,0%	76,5%
ZAPALLITO	113,18	2,8%	79,3%
OTRAS PERENNES CONSOCIADAS	109,00	2,7%	82,0%
DURAZNO	96,03	2,4%	84,4%
UVA	88,92	2,2%	86,7%
NOGAL	86,74	2,2%	88,8%
CIRUELA	79,53	2,0%	90,8%
AGROPIRO	63,80	1,6%	92,4%
ANUALES CONSOCIADAS	40,00	1,0%	93,4%
AVENA FORRAJE	35,00	0,9%	94,3%
ALAMO	32,50	0,8%	95,1%
PELON	28,84	0,7%	95,8%
OTRAS PERENNES PURAS	27,00	0,7%	96,5%
ZAPALLO	26,75	0,7%	97,1%
ZANAHORIA	26,00	0,6%	97,8%
CEREZA	25,34	0,6%	98,4%
CEBOLLA	18,15	0,5%	98,9%
MELILOTUS	18,00	0,4%	99,3%
OTROS CULTIVOS	27,27	0,7%	100,0%
<b>TOTAL CULTIVOS</b>	<b>4.010,07</b>	<b>100,0%</b>	

**C – PERFIL DE LOS PRODUCTORES****C.1 - PERFIL DE LOS PRODUCTORES CON SUPERFICIES DE HASTA 5 HECTAREAS<sup>4</sup>.**

Los 59 productores del Municipio de Luis Beltran con superficies de 0,1 a 5 hectáreas totalizan 121,14 hectáreas, de las cuales 16,2% se encuentran cultivadas y 81,0% constituye superficie destinada a otros usos.

Descripción (en ha)	0-5	%
Bosques y/o Montes Naturales	0,00	0,0%
Pastizales Naturales	71,76	59,2%
Superficie c/ Viviendas, Caminos, Etc.	23,91	19,7%
Superficie No Apta o de Desperdicio	2,50	2,1%
Viveros	0,00	0,0%
<b>Total Superficie Otros Usos</b>	<b>98,17</b>	<b>81,0%</b>
<b>Superficie Apta No Utilizada</b>	<b>3,40</b>	<b>2,8%</b>
<b>Superficie Cultivada</b>	<b>19,57</b>	<b>16,2%</b>
<b>Superficie Total</b>	<b>121,14</b>	<b>100,0%</b>

El 98,3% (58) de estos productores son Personas Físicas. El régimen de tenencia de la tierra predominantes es de Propiedad (71,7%).

	Descripción						
	Arrendamiento Aparcería	Contrato Accidental	En sucesión indivisa	Ocupación	Otros	Propiedad	Total
<b>Cant. de Prod. (*)</b>	3	5	7	2	0	43	60
<b>Superficie (ha)</b>	5,45	14,65	8,85	3,85	0	88,34	121,14
<b>% Productores</b>	<b>5,0%</b>	<b>8,3%</b>	<b>11,7%</b>	<b>3,3%</b>	<b>0,0%</b>	<b>71,7%</b>	<b>100,0%</b>
<b>% Superficie (ha)</b>	<b>4,5%</b>	<b>12,1%</b>	<b>7,3%</b>	<b>3,2%</b>	<b>0,0%</b>	<b>72,9%</b>	<b>100,0%</b>

(\*) Un mismo productor puede tener uno o más regímenes de tenencia, por lo que el total de modalidades de tenencia puede ser igual o superior al número de productores del municipio.

**C.1.A - Caracterización del Productor****C.1.A1 - Lugar de Residencia (Sólo Personas Físicas):**

Lugar de Residencia	Cant. de Productores	%
Ciudad	16	28%
Parcela	42	72%
<b>Total</b>	<b>58</b>	<b>100%</b>

En que ciudad viven		
Localidad del Productor	Cant. de Prod.	%
LUIS BELTRAN	16	100%
<b>Total</b>	<b>16</b>	<b>100%</b>

<sup>4</sup> Toma superficie menor o igual a 4,99 hectáreas (no incluye productores con 5 hectáreas)

**C.1.A2 – Rango de Edad (Sólo Personas Físicas):**

Rango de Edad	Cant. de Productores	%
Menor a 30	2	3%
30-65	49	84%
Mayor a 65	7	12%
<b>Total</b>	<b>58</b>	<b>100%</b>

**C.1.A3 – Nivel de Instrucción (Sólo Personas Físicas):**

Máximo Nivel de Instrucción	Cant. de Productores	%
Analfabeto	0	0,0%
Primaria Completa	19	32,8%
Primaria Incompleta	16	27,6%
Secundaria Completa	8	13,8%
Secundaria Incompleta	7	12,1%
Terciaria Completa	1	1,7%
Terciaria o Univ. Incompleta	2	3,4%
Univ. Completa	4	6,9%
Univ. Completa (Carrera afín al sector)	0	0,0%
Sin Datos	1	1,7%
<b>Total</b>	<b>58</b>	<b>100,0%</b>

**C.1.A4– Otras Actividades Económicas (Sólo Personas Físicas):**

Actividad Remunerada	Ocupación	Sector Agropecuario	Sector No Agropecuario	Total
SI	Cuenta Propia	4	16	20
	Patrón o Socio	0	0	0
	Trabajo Asalariado Parte del Año	2	2	4
	Trabajo Asalariado Todo el Año	7	19	26
<b>Total SI</b>		<b>13</b>	<b>37</b>	<b>50</b>
<b>Total No</b>				<b>8</b>
<b>Total General</b>				<b>58</b>

**C.1.B – Estructura Productiva:****C.1.B1 – Superficies Totales<sup>5</sup>**

Los 59 productores con superficies de 0,1 a 5 hectáreas que representan el 18,8% del total de productores en el Municipio de Luis Beltrán, ocupan el 1,2% del total de la superficie bajo riego.

<sup>5</sup> Superficie Cultivada + Superficie Otros Usos + Superficie Apta No Utilizada

Rango de Sup. Bruta (ha)	Cant. de Productores	% de Productores	Superficie Bruta (ha)	% Sup. Bruta (ha)
0-5	59	18,8%	121,14	1,2%
<b>Total</b>	<b>313</b>	<b>100,0%</b>	<b>10.412,49</b>	<b>100,0%</b>

### C.1.B2 – Superficies Neta según Cultivos

Cultivo	Hectáreas Netas	%	Total Acumulado
MANZANA	3,27	16,7%	16,7%
ZANAHORIA	3,00	15,3%	32,0%
ALFALFA CONSOCIADA	2,75	14,1%	46,1%
OTRAS PERENNES CONSOCIADAS	2,50	12,8%	58,9%
NOGAL	1,40	7,2%	66,0%
OTROS CULTIVOS	6,65	34,0%	100,0%
<b>TOTAL CULTIVOS</b>	<b>19,57</b>	<b>100,0%</b>	

### C.2 - PERFIL DE LOS PRODUCTORES CON SUPERFICIES DE 5 A 10 HECTAREAS<sup>6</sup>.

Los 65 productores del Municipio de Luis Beltrán con superficies de 5 a 10 hectáreas, totalizan 416,13 hectáreas, de las cuales 25,6% se encuentran cultivadas y 73,3% se destinan a otros usos.

Descripción (en ha)	5-10	%
Bosques y/o Montes Naturales	14,63	3,5%
Pastizales Naturales	227,25	54,6%
Superficie c/ Viviendas, Caminos, Etc.	46,17	11,1%
Superficie No Apta o de Desperdicio	17,18	4,1%
Viveros	0,00	0,0%
<b>Total Superficie Otros Usos</b>	<b>305,23</b>	<b>73,3%</b>
<b>Superficie Apta No Utilizada</b>	<b>4,42</b>	<b>1,1%</b>
<b>Superficie Cultivada</b>	<b>106,48</b>	<b>25,6%</b>
<b>Superficie Total</b>	<b>416,13</b>	<b>100,0%</b>

El 100,0% de estos productores son Personas Físicas. El régimen de tenencia de la tierra es en su mayoría de Propiedad (63,8%).

	Descripción						Total
	Arrendamiento Aparcería	Contrato Accidental	En sucesión indivisa	Ocupación	Otros	Propiedad	
<b>Cant. de Prod(*)</b>	5	5	9	6	0	44	69
<b>Superficie (ha)</b>	21,4	26,5	53,7	34,9	0	279,7	416,1
<b>% Productores</b>	<b>7,2%</b>	<b>7,2%</b>	<b>13,0%</b>	<b>8,7%</b>	<b>0,0%</b>	<b>63,8%</b>	<b>100,0%</b>
<b>% Superficie (ha)</b>	<b>5,1%</b>	<b>6,4%</b>	<b>12,9%</b>	<b>8,4%</b>	<b>0,0%</b>	<b>67,2%</b>	<b>100,0%</b>

(\*) Un mismo productor puede tener uno o más regímenes de tenencia, por lo que el total de modalidades de tenencia puede ser igual o superior al número de productores del municipio.

<sup>6</sup> Incluye desde 5 hectáreas hasta 9,99 hectáreas.

**C.2.A - Caracterización del Productor****C.2.A1 - Lugar de Residencia (Sólo Personas Físicas):**

Lugar de Residencia	Cant. de Productores	%
Ciudad	30	46%
Parcela	35	54%
<b>Total</b>	<b>65</b>	<b>100%</b>

En que ciudad viven		
Localidad del Productor	Cant. de Prod.	%
CHOELE CHOEL	2	7%
LUIS BELTRAN	28	93%
<b>Total</b>	<b>30</b>	<b>100%</b>

**C.2.A2 – Rango de Edad (Sólo Personas Físicas):**

Rango de Edad	Cant. de Productores	%
Menor a 30	1	1,5%
30-65	51	78,5%
Mayor a 65	13	20,0%
<b>Total</b>	<b>65</b>	<b>100,0%</b>

**C.2.A3 – Nivel de Instrucción (Sólo Personas Físicas):**

Máximo Nivel de Instrucción	Cant. de Productores	%
Analfabeto	2	3,1%
Primaria Completa	25	38,5%
Primaria Incompleta	17	26,2%
Secundaria Completa	7	10,8%
Secundaria Incompleta	5	7,7%
Terciaria Completa	4	6,2%
Terciaria o Univ. Incompleta	2	3,1%
Univ. Completa	2	3,1%
Univ. Completa (Carrera afín al sector)	1	1,5%
<b>Total</b>	<b>65</b>	<b>100,0%</b>

**C.2.A4– Otras Actividades Económicas:**

Actividad Remunerada	Ocupación	Sector Agropecuario	Sector No Agropecuario	Total
SI	Cuenta Propia	5	9	14
	Patrón o Socio	1	1	2
	Trabajo Asalariado Parte del Año	3	6	9
	Trabajo Asalariado Todo el Año	9	16	25
<b>Total SI</b>		<b>18</b>	<b>32</b>	<b>50</b>
<b>Total No</b>				<b>15</b>
<b>Total General</b>				<b>65</b>

**C.2.B – Estructura Productiva:****C.2.B1 – Superficies Totales<sup>7</sup>**

Los 65 productores con superficies de 5 a 10 hectáreas que representan el 20,8% del total de productores en el Municipio de Luis Beltrán, ocupan el 4% del total de la superficie bajo riego.

Rango de Sup. Bruta (ha)	Cant. de Productores	% de Productores	Superficie Bruta (ha)	% Sup. Bruta (ha)
5-10	65	20,8%	416,13	4,0%
<b>Total</b>	<b>313</b>	<b>100,0%</b>	<b>10.412,49</b>	<b>100,0%</b>

**C.2.B2 – Superficies Neta según Cultivos**

Cultivo	Hectáreas Netas	%	Total Acumulado
MANZANA	18,53	17,4%	17,4%
ALFALFA PURA	13,75	12,9%	30,3%
ZAPALLITO	10,18	9,6%	39,9%
MAIZ CHOCLO	8,58	8,1%	47,9%
NOGAL	7,59	7,1%	55,1%
ALFALFA CONSOCIADA	7,50	7,0%	62,1%
TOMATE	7,00	6,6%	68,7%
OTROS CULTIVOS	33,35	31,3%	<b>100,0%</b>
<b>TOTAL CULTIVOS</b>	<b>106,48</b>	<b>100,0%</b>	

<sup>7</sup> Superficie Cultivada + Superficie Otros Usos + Superficie Apta No Utilizada.

**C.3 - PERFIL DE LOS PRODUCTORES CON SUPERFICIES DE 10 A 15 HECTAREAS<sup>8</sup>.**

Los 49 productores del Municipio de Luis Beltran con superficies de 10 a 15 hectáreas, totalizan 573,48 hectáreas, de las cuales 23,3% se encuentran cultivadas y 75,8% constituye superficie destinada a otros usos.

Descripción (en ha)	10-15	%
Bosques y/o Montes Naturales	39,00	6,8%
Pastizales Naturales	302,90	52,8%
Superficie c/ Viviendas, Caminos, Etc.	62,27	10,9%
Superficie No Apta o de Desperdicio	28,50	5,0%
Viveros	2,00	0,3%
<b>Total Superficie Otros Usos</b>	<b>434,67</b>	<b>75,8%</b>
<b>Superficie Apta No Utilizada</b>	<b>4,97</b>	<b>0,9%</b>
<b>Superficie Cultivada</b>	<b>133,84</b>	<b>23,3%</b>
<b>Superficie Total</b>	<b>573,48</b>	<b>100,0%</b>

El 98,0% (48) de estos productores son Personas Físicas. El régimen de tenencia de la tierra es en su mayoría de Propiedad (62,7%).

	Descripción						Total
	Arrendamiento Aparcería	Contrato Accidental	En sucesión indivisa	Ocupación	Otros	Propiedad	
<b>Cant. de Prod(*)</b>	1	4	8	4	2	32	51
<b>Superficie (ha)</b>	14,77	38	102,32	37,27	22,95	358,17	573,48
<b>% Productores</b>	<b>2,0%</b>	<b>7,8%</b>	<b>15,7%</b>	<b>7,8%</b>	<b>3,9%</b>	<b>62,7%</b>	<b>100,0%</b>
<b>% Superficie (ha)</b>	<b>2,6%</b>	<b>6,6%</b>	<b>17,8%</b>	<b>6,5%</b>	<b>4,0%</b>	<b>62,5%</b>	<b>100,0%</b>

(\*) Un mismo productor puede tener uno o más regímenes de tenencia, por lo que el total de modalidades de tenencia puede ser igual o superior al número de productores del municipio.

**C.3.A - Caracterización del Productor****C.3.A1 - Lugar de Residencia (Sólo Personas Físicas):**

Lugar de Residencia	Cant. de Productores	%
<b>Ciudad</b>	24	50%
<b>Parcela</b>	24	50%
<b>Total</b>	<b>48</b>	<b>100%</b>

En que ciudad viven		
Localidad del Productor	Cant. de Prod.	%
BUENOS AIRES	1	4%
CHOELE CHOEL	2	8%
LUIS BELTRAN	21	88%
<b>Total</b>	<b>24</b>	<b>100%</b>

<sup>8</sup> Incluye desde 10 hasta 14,99 hectáreas.

**C.3.A2 – Rango de Edad (Sólo Personas Físicas):**

Rango de Edad	Cant. de Productores	%
Menor a 30	3	6%
30-65	33	69%
Mayor a 65	12	25%
<b>Total</b>	<b>48</b>	<b>100%</b>

**C.3.A3 – Nivel de Instrucción (Sólo Personas Físicas):**

Máximo Nivel de Instrucción	Cant. de Productores	%
Analfabeto	1	2,1%
Primaria Completa	17	35,4%
Primaria Incompleta	9	18,8%
Secundaria Completa	8	16,7%
Secundaria Incompleta	11	22,9%
Terciaria Completa	0	0,0%
Terciaria o Univ. Incompleta	0	0,0%
Univ. Completa	1	2,1%
Univ. Completa (Carrera afín al sector)	1	2,1%
<b>Total</b>	<b>48</b>	<b>100,0%</b>

**C.3.A4– Otras Actividades Económicas:**

Actividad Remunerada	Ocupación	Sector Agropecuario	Sector No Agropecuario	Total
SI	Cuenta Propia	4	13	17
	Patrón o Socio	1	0	1
	Trabajo Asalariado Parte del Año	1	0	1
	Trabajo Asalariado Todo el Año	4	9	13
<b>Total SI</b>		<b>10</b>	<b>22</b>	<b>32</b>
<b>Total No</b>				<b>15</b>
<b>Sin Datos</b>				<b>1</b>
<b>Total General</b>				<b>48</b>

**C.3.B – Estructura Productiva:****C.3.B1 – Superficies Totales<sup>9</sup>**

Los 49 productores con superficies de 10 a 15 hectáreas que representan el 15,7% del total de productores en el Municipio de Luis Beltrán, ocupan el 5,5 % del total de la superficie bajo riego.

<sup>9</sup> Superficie Cultivada + Superficie Otros Usos + Superficie Apta No Utilizada.



Rango de Sup. Bruta (ha)	Cant. De Productores	% de Productores	Superficie Bruta (ha)	% Sup. Bruta (ha)
10-15	49	15,7%	573,48	5,5%
<b>Total</b>	<b>313</b>	<b>100,0%</b>	<b>10.412,49</b>	<b>100,0%</b>

### C.3.B2 – Superficies Neta según Cultivos

Cultivo	Hectáreas Netas	%	Total Acumulado
MANZANA	30,96	23,1%	23,1%
ALFALFA CONSOCIADA	23,50	17,6%	40,7%
MAIZ CHOCLO	18,50	13,8%	54,5%
PERA	14,45	10,8%	65,3%
ALFALFA PURA	12,50	9,3%	74,6%
CEREZA	5,90	4,4%	79,1%
TOMATE	5,50	4,1%	83,2%
NOGAL	4,96	3,7%	86,9%
OTRAS PERENNES CONSOCIADAS	4,50	3,4%	90,2%
OTROS CULTIVOS	13,07	9,8%	<b>100,0%</b>
<b>TOTAL CULTIVOS</b>	<b>133,84</b>	<b>100,0%</b>	

### C.4 - PERFIL DE LOS PRODUCTORES CON SUPERFICIES DE 15 A 25 HECTAREAS<sup>10</sup>.

Los 39 productores que poseen en el Municipio de Luis Beltrán superficies de 15 a 25 hectáreas, totalizan 721,09 hectáreas, de las cuales 29,7% se encuentran cultivadas y 65,5% constituye superficie destinada a otros usos.

Descripción (en ha)	15-25	%
Bosques y/o Montes Naturales	40,48	5,6%
Pastizales Naturales	351,62	48,8%
Superficie c/ Viviendas, Caminos, Etc.	59,29	8,2%
Superficie No Apta o de Desperdicio	21,00	2,9%
Viveros	0,00	0,0%
<b>Total Superficie Otros Usos</b>	<b>472,39</b>	<b>65,5%</b>
<b>Superficie Apta No Utilizada</b>	<b>34,42</b>	<b>4,8%</b>
<b>Superficie Cultivada</b>	<b>214,28</b>	<b>29,7%</b>
<b>Superficie Total</b>	<b>721,09</b>	<b>100,0%</b>

El 95% (37) de estos productores son Personas Físicas. El régimen de tenencia de la tierra es en su mayoría de Propiedad (62%).

<sup>10</sup> Incluye desde 15 hectáreas a 24,99 hectáreas.

Descripción							
	Arrendamiento Aparcería	Contrato Accidental	En sucesión indivisa	Ocupación	Otros	Propiedad	Total
<b>Cant. de Prod(*)</b>	3	4	6	4	0	28	45
<b>Superficie (ha)</b>	25,91	37	87,36	88,74	0	482,08	721,09
<b>% Productores</b>	<b>6,7%</b>	<b>8,9%</b>	<b>13,3%</b>	<b>8,9%</b>	<b>0,0%</b>	<b>62,2%</b>	<b>100,0%</b>
<b>% Superficie (ha)</b>	<b>3,6%</b>	<b>5,1%</b>	<b>12,1%</b>	<b>12,3%</b>	<b>0,0%</b>	<b>66,9%</b>	<b>100,0%</b>

(\*) Un mismo productor puede tener uno o más regímenes de tenencia, por lo que el total de modalidades de tenencia puede ser igual o superior al número de productores del municipio.

#### C.4.A - Caracterización del Productor

##### C.4.A1 - Lugar de Residencia (Sólo Personas Físicas):

Lugar de Residencia	Cant. de Productores	%
Ciudad	22	59%
Parcela	15	41%
<b>Total</b>	<b>37</b>	<b>100%</b>

En que ciudad viven		
Localidad del Productor	Cant. de Prod.	%
CHOELE CHOEL	3	14%
ESQUEL	1	5%
LUIS BELTRAN	18	82%
<b>Total</b>	<b>22</b>	<b>100%</b>

##### C.4.A2 – Rango de Edad (Sólo Personas Físicas):

Rango de Edad	Cant. de Productores	%
Menor a 30	0	0,0%
30-65	34	91,9%
Mayor a 65	3	8,1%
<b>Total</b>	<b>37</b>	<b>100,0%</b>

##### C.4.A3 – Nivel de Instrucción (Sólo Personas Físicas):

Máximo Nivel de Instrucción	Cant. de Productores	%
Analfabeto	1	2,7%
Primaria Completa	13	35,1%
Primaria Incompleta	5	13,5%
Secundaria Completa	8	21,6%
Secundaria Incompleta	7	18,9%
Terciaria Completa	1	2,7%
Terciaria o Univ. Incompleta	0	0,0%
Univ. Completa	2	5,4%
Univ. Completa (Carrera afín al sector)	0	0,0%
<b>Total</b>	<b>37</b>	<b>100,0%</b>

**C.4.A4– Otras Actividades Económicas:**

Actividad Remunerada	Ocupación	Sector Agropecuario	Sector No Agropecuario	Total
SI	Cuenta Propia	1	8	9
	Patrón o Socio	0	1	1
	Trabajo Asalariado Parte del Año	1	3	4
	Trabajo Asalariado Todo el Año	2	6	8
<b>Total SI</b>		<b>4</b>	<b>18</b>	<b>22</b>
<b>Total No</b>				<b>15</b>
<b>Total General</b>				<b>37</b>

**C.4.B – Estructura Productiva:****C.4.B1 – Superficies Totales<sup>11</sup>**

Los 39 productores con superficies de 15 a 25 hectáreas que representan el 12,5% del total de productores en el Municipio de Luis Beltrán, ocupan el 6,9% del total de la superficie bajo riego.

Rango de Sup. Bruta (ha)	Cant. De Productores	% de Productores	Superficie Bruta (ha)	% Sup. Bruta (ha)
15-25	39	12,5%	721,09	6,9%
<b>Total</b>	<b>313</b>	<b>100,0%</b>	<b>10.412,49</b>	<b>100,0%</b>

**C.4.B2 – Superficies Neta según Cultivos**

Cultivo	Hectáreas Netas	%	Total Acumulado
ALFALFA PURA	46,00	21,5%	21,5%
ALFALFA CONSOCIADA	31,00	14,5%	35,9%
MANZANA	27,84	13,0%	48,9%
NOGAL	22,46	10,5%	59,4%
PERA	20,54	9,6%	69,0%
ZAPALLITO	15,50	7,2%	76,2%
UVA	14,38	6,7%	82,9%
ZAPALLO	8,00	3,7%	86,7%
DURAZNO	7,58	3,5%	90,2%
OTROS CULTIVOS	20,98	9,8%	<b>100,0%</b>
<b>TOTAL CULTIVOS</b>	<b>214,28</b>	<b>100,0%</b>	

<sup>11</sup> Superficie Cultivada + Superficie Otros Usos + Superficie Apta No Utilizada.

**C.5 - PERFIL DE LOS PRODUCTORES CON SUPERFICIES DE 25 A 50 HECTAREAS<sup>12</sup>.**

Los 44 productores del Municipio de Luis Beltran con superficies de 25 a 50 hectáreas, totalizan 1.606,71 hectáreas, de las cuales 43,3% se encuentran cultivadas y 55,0% constituye superficie destinada a otros usos.

Descripción (en ha)	25-50	%
Bosques y/o Montes Naturales	75,68	4,7%
Pastizales Naturales	632,92	39,4%
Superficie c/ Viviendas, Caminos, Etc.	106,41	6,6%
Superficie No Apta o de Desperdicio	67,01	4,2%
Viveros	0,92	0,1%
<b>Total Superficie Otros Usos</b>	<b>882,94</b>	<b>55,0%</b>
<b>Superficie Apta No Utilizada</b>	<b>27,45</b>	<b>1,7%</b>
<b>Superficie Cultivada</b>	<b>696,32</b>	<b>43,3%</b>
<b>Superficie Total</b>	<b>1.606,71</b>	<b>100,0%</b>

El 90,9% (40) de estos productores son Personas Físicas. El régimen de tenencia de la tierra es en su mayoría de Propiedad (54,0%).

	Descripción						
	Arrendamiento Aparcería	Contrato Accidental	En sucesión indivisa	Ocupación	Otros	Propiedad	Total
<b>Cant. de Prod. (*)</b>	7	7	7	7	1	34	63
<b>Superficie (ha)</b>	134,05	154,94	159,7	171,68	43,11	943,23	1.606,71
<b>% Productores</b>	<b>11,1%</b>	<b>11,1%</b>	<b>11,1%</b>	<b>11,1%</b>	<b>1,6%</b>	<b>54,0%</b>	<b>100,0%</b>
<b>% Superficie (ha)</b>	<b>8,3%</b>	<b>9,6%</b>	<b>9,9%</b>	<b>10,7%</b>	<b>2,7%</b>	<b>58,7%</b>	<b>100,0%</b>

(\*) Un mismo productor puede tener uno o más regímenes de tenencia, por lo que el total de modalidades de tenencia puede ser igual o superior al número de productores del municipio.

**C.5.A - Caracterización del Productor****C.5.A1 - Lugar de Residencia (Sólo Personas Físicas):**

Lugar de Residencia	Cant. de Productores	%
<b>Ciudad</b>	26	65%
<b>Parcela</b>	13	33%
<b>Sin Datos</b>	1	3%
<b>Total</b>	<b>40</b>	<b>100%</b>

En que ciudad viven?		
Localidad de Residencia	Cant. de Prod.	%
CHOELE CHOEL	2	8%
LAMARQUE	2	8%
LUIS BELTRAN	22	85%
<b>Total</b>	<b>26</b>	<b>100%</b>

<sup>12</sup> Incluye desde 25 hectáreas a 50 hectáreas inclusive.

**C.5.A2 – Rango de Edad (Sólo Personas Físicas):**

Rango de Edad	Cant. de Productores	%
Menor a 30	2	5,0%
30-65	30	75,0%
Mayor a 65	7	17,5%
Sin Datos	1	2,5%
<b>Total</b>	<b>40</b>	<b>100,0%</b>

**C.5.A3 – Nivel de Instrucción (Sólo Personas Físicas):**

Máximo Nivel de Instrucción	Cant. de Productores	%
Analfabeto	1	2,5%
Primaria Completa	17	42,5%
Primaria Incompleta	6	15,0%
Secundaria Completa	7	17,5%
Secundaria Incompleta	3	7,5%
Terciaria Completa	1	2,5%
Terciaria o Univ. Incompleta	1	2,5%
Univ. Completa	2	5,0%
Univ. Completa (Carrera afín al sector)	1	2,5%
Sin Datos	1	2,5%
<b>Total</b>	<b>40</b>	<b>100,0%</b>

**C.5.A4– Otras Actividades Económicas:**

Actividad Remunerada	Ocupación	Sector Agropecuario	Sector No Agropecuario	Total
SI	Cuenta Propia	2	3	5
	Patrón o Socio	2	1	3
	Trabajo Asalariado Parte del Año	1	0	1
	Trabajo Asalariado Todo el Año	2	2	4
<b>Total SI</b>		<b>7</b>	<b>6</b>	<b>13</b>
<b>Total No</b>				<b>25</b>
<b>Sin Datos</b>				<b>2</b>
<b>Total General</b>				<b>40</b>

**C.5.B – Estructura Productiva:****C.5.B1 – Superficies Totales<sup>13</sup>**

Los 44 productores con superficies de 25 a 50 hectáreas que representan el 14,1% del total de productores en el Municipio de Luis Beltrán, ocupan el 15,4% del total de la superficie bajo riego.

<sup>13</sup> Superficie Cultivada + Superficie Otros Usos + Superficie Apta No Utilizada.

Rango de Sup. Bruta (ha)	Cant. de Productores	% de Productores	Superficie Bruta (ha)	% Sup. Bruta (ha)
25-50	44	14,1%	1.606,71	15,4%
<b>Total</b>	<b>313</b>	<b>100,0%</b>	<b>10.412,49</b>	<b>100,0%</b>

### C.5.B2 – Superficies Neta según Cultivos

Cultivo	Hectáreas Netas	%	Total Acumulado
MANZANA	117,70	16,9%	16,9%
TOMATE	104,00	14,9%	31,8%
ALFALFA PURA	98,00	14,1%	45,9%
ALFALFA CONSOCIADA	82,50	11,8%	57,8%
PERA	53,08	7,6%	65,4%
ZAPALLITO	39,50	5,7%	71,1%
MAIZ CHOCLO	32,50	4,7%	75,7%
CIRUELA	25,57	3,7%	79,4%
DURAZNO	25,32	3,6%	83,0%
OTROS CULTIVOS	118,15	17,0%	<b>100,0%</b>
<b>TOTAL CULTIVOS</b>	<b>696,32</b>	<b>100,0%</b>	

### C.6 - PERFIL DE LOS PRODUCTORES CON SUPERFICIES MAYORES A 50 HECTÁREAS<sup>14</sup>.

Los 57 productores que poseen en el Municipio de Luis Beltrán superficies mayores a 50 hectáreas, totalizan 6.973,94 hectáreas, de las cuales 40,7% se encuentran cultivadas y 54,9% constituye superficie destinada a otros usos.

Descripción (en ha)	Mayor a 50	%
Bosques y/o Montes Naturales	233,05	3,3%
Pastizales Naturales	2.912,65	41,8%
Superficie c/ Viviendas, Caminos, Etc.	408,08	5,9%
Superficie No Apta o de Desperdicio	252,66	3,6%
Viveros	23,50	0,3%
<b>Total Superficie Otros Usos</b>	<b>3.829,94</b>	<b>54,9%</b>
<b>Superficie Apta No Utilizada</b>	<b>304,42</b>	<b>4,4%</b>
<b>Superficie Cultivada</b>	<b>2.839,58</b>	<b>40,7%</b>
<b>Superficie Total</b>	<b>6.973,94</b>	<b>100,0%</b>

El 68,4% (39) de estos productores son Personas Físicas y 26,3% (15) son Sociedades. El régimen de tenencia de la tierra es en su mayoría de Propiedad (60,3%).

<sup>14</sup> Incluye las superficies mayores a 50 hectáreas.

Descripción							
	Arrendamiento Aparcería	Contrato Accidental	En sucesión indivisa	Ocupación	Otros	Propiedad	Total
<b>Cantidad de Prod. (*)</b>	7	8	6	6	4	47	78
<b>Superficie (ha)</b>	414,66	688,71	492,58	291,23	291,95	4.794,81	6.973,94
<b>% Productores</b>	<b>9,0%</b>	<b>10,3%</b>	<b>7,7%</b>	<b>7,7%</b>	<b>5,1%</b>	<b>60,3%</b>	<b>100,0%</b>
<b>% Superficie (ha)</b>	<b>5,9%</b>	<b>9,9%</b>	<b>7,1%</b>	<b>4,2%</b>	<b>4,2%</b>	<b>68,8%</b>	<b>100,0%</b>

(\*) Un mismo productor puede tener uno o más regímenes de tenencia, por lo que el total de modalidades de tenencia puede ser igual o superior al número de productores del municipio.

## C.6.A - Caracterización del Productor

### C.6.A1 - Lugar de Residencia (Sólo Personas Físicas):

Lugar de Residencia	Cant. de Productores	%
<b>Ciudad</b>	26	66,7%
<b>Parcela</b>	13	33,3%
<b>Total</b>	<b>39</b>	<b>100%</b>

En que ciudad viven?		
Localidad de Residencia	Cant. de Prod.	%
CHOELE CHOEL	5	19%
LUIS BELTRAN	21	81%
<b>TOTAL</b>	<b>26</b>	<b>100%</b>

### C.6.A2 – Rango de Edad (Sólo Personas Físicas):

Rango de Edad	Cant. de Productores	%
<b>Menor a 30</b>	2	5,1%
<b>30-65</b>	23	59,0%
<b>Mayor a 65</b>	13	33,3%
<b>Sin Datos</b>	1	2,6%
<b>Total</b>	<b>39</b>	<b>100,0%</b>

### C.6.A3 – Nivel de Instrucción (Sólo Personas Físicas):

Máximo Nivel de Instrucción	Cant. de Productores	%
<b>Analfabeto</b>	0	0,0%
<b>Primaria Completa</b>	17	43,6%
<b>Primaria Incompleta</b>	5	12,8%
<b>Secundaria Completa</b>	7	17,9%
<b>Secundaria Incompleta</b>	6	15,4%
<b>Terciaria Completa</b>	0	0,0%
<b>Terciaria o Univ. Incompleta</b>	2	5,1%
<b>Univ. Completa</b>	0	0,0%
<b>Univ. Completa (Carrera afín al sector)</b>	1	2,6%
<b>Sin Datos</b>	1	2,6%
<b>Total</b>	<b>39</b>	<b>100,0%</b>

**C.6.A4– Otras Actividades Económicas:**

Actividad Remunerada	Ocupación	Sector Agropecuario	Sector No Agropecuario	Total
SI	Cuenta Propia	5	2	7
	Patrón o Socio	0	1	1
	Trabajo Asalariado Parte del Año	0	0	0
	Trabajo Asalariado Todo el Año	4	1	5
<b>Total SI</b>		<b>9</b>	<b>4</b>	<b>13</b>
<b>Total No</b>				<b>24</b>
<b>Sin Datos</b>				<b>2</b>
<b>Total General</b>				<b>39</b>

**C.6.B – Estructura Productiva:****C.6.B1 – Superficies Totales<sup>15</sup>**

Los 57 productores con superficies mayores a 50 hectáreas que representan el 18,2% del total de productores en el Municipio de Luis Beltrán, ocupan el 67% del total de la superficie bajo riego.

Rango de Sup. Bruta (ha)	Cant. de Productores	% de Productores	Superficie Bruta (ha)	% Sup. Bruta (ha)
<b>Mayor a 50</b>	57	18,2%	6.973,94	67,0%
<b>Total</b>	<b>313</b>	<b>100,0%</b>	<b>10.412,49</b>	<b>100,0%</b>

**C.6.B2 – Superficies Neta según Cultivos**

Cultivo	Hectáreas Netas	%	Total Acumulado
ALFALFA CONSOCIADA	896,34	31,6%	31,6%
ALFALFA PURA	616,75	21,7%	53,3%
MANZANA	372,72	13,1%	66,4%
PERA	181,59	6,4%	72,8%
TOMATE	113,00	4,0%	76,8%
MAIZ CHOCLO	96,50	3,4%	80,2%
OTRAS PERENNES CONSOCIADAS	88,00	3,1%	83,3%
AGROPIRO	62,00	2,2%	85,5%
DURAZNO	59,79	2,1%	87,6%
UVA	59,33	2,1%	89,7%
ZAPALLITO	47,00	1,7%	91,3%
ANUALES CONSOCIADAS	40,00	1,4%	92,7%
CIRUELA	38,57	1,4%	94,1%
OTROS CULTIVOS	167,99	5,9%	<b>100,0%</b>
<b>TOTAL CULTIVOS</b>	<b>2.839,58</b>	<b>100,0%</b>	

<sup>15</sup> Superficie Cultivada + Superficie Otros Usos + Sup. Apta no Utilizada