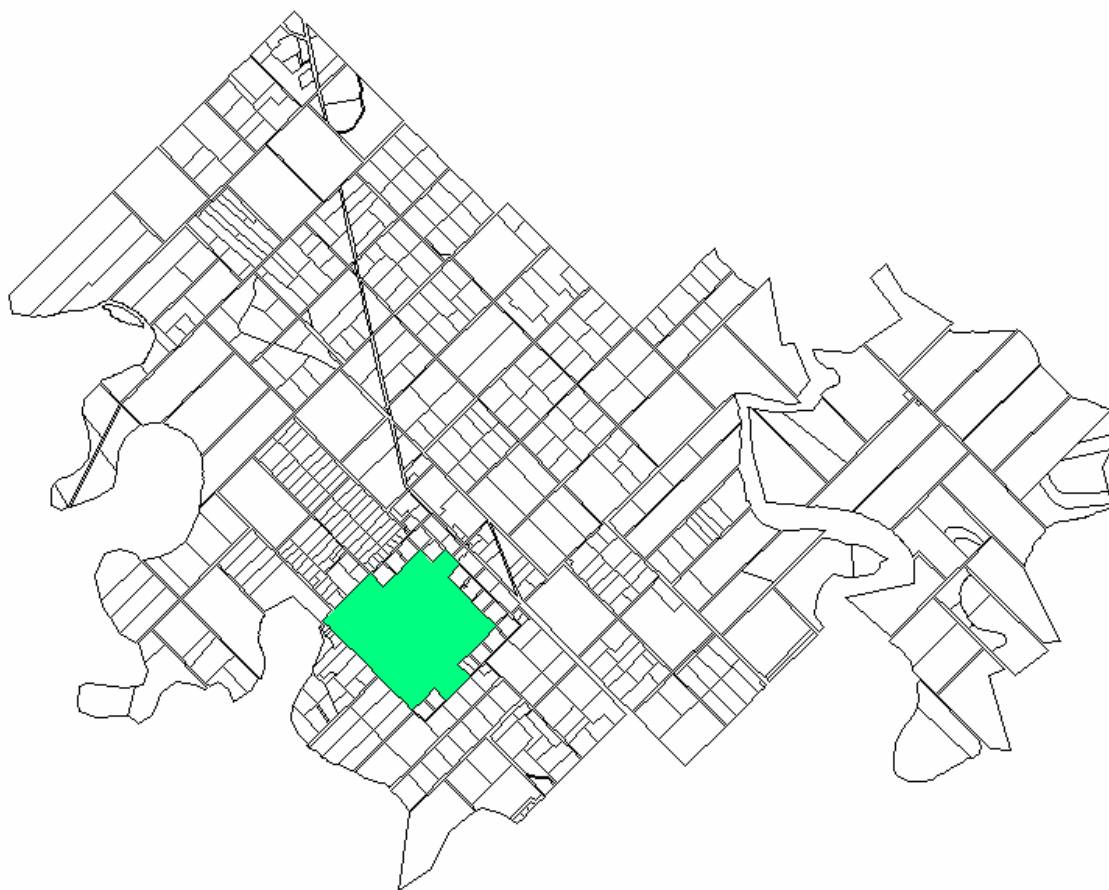

ANALISIS DE LOS RESULTADOS DEL CENSO PROVINCIAL DE AGRICULTURA BAJO RIEGO 2005



Municipio de Lamarque





GOBIERNO DE RÍO NEGRO

Gobernador de la Pcia. de Río Negro
Dr. Miguel Saiz

Ministro de Producción
Agrim. Juan Accatino

Secretario de Fruticultura
Ing. Agr. Carlos Colavita

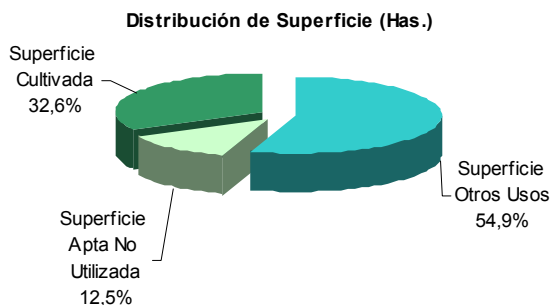
Equipo Técnico

Lic. Osvaldo Preiss
Lic. Betiana Avellá
A. Sist. Marcelo Viñuela

DIAGNOSTICO BASE DEL AREA BAJO RIEGO EN EL MUNICIPIO DE LAMARQUE

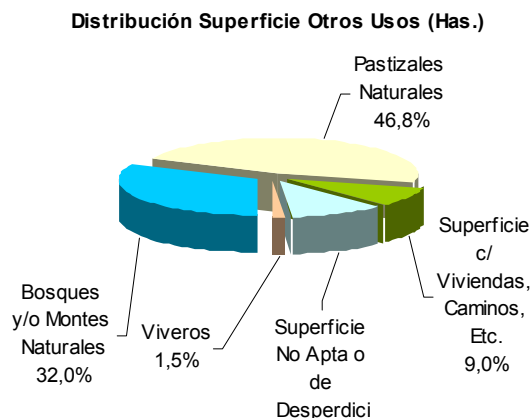
De acuerdo al relevamiento del Censo Provincial de Agricultura Bajo Riego, realizado en el año 2005 por la Secretaria de Fruticultura, el área bajo riego en el Municipio de Lamarque comprende 9.217.35 hectáreas, de las cuales 3.009,13 se encuentran cultivadas, 1.148,06 son aptas no utilizadas y 5.060.16 se destinan a otros usos

Descripción	Sup. (ha)
Superficie Otros Usos	5.060,16
Superficie Apta No Utilizada	1.148,06
Superficie Cultivada	3.009,13
Superficie Total	9.217,35



La superficie total destinada a Otros Usos (5.060,16 ha) se discrimina de la siguiente manera:

Descripción	Sup. (ha)
Bosques y/o Montes Naturales	1.619,91
Pastizales Naturales	2.370,55
Superficie c/ Viviendas, Caminos, Etc.	455,27
Superficie No Apta o de Desperdicio	540,08
Viveros	74,35
Total Superficie Otros Usos	5.060,16

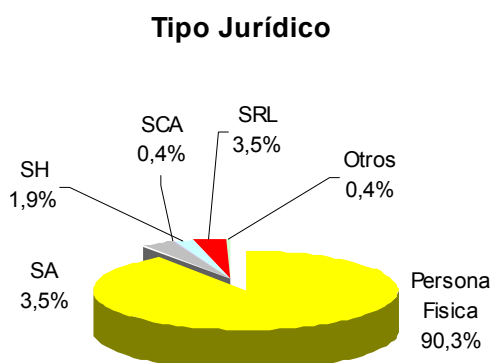


La superficie sistematizada para riego en el Municipio abarca 5.592,82 hectáreas.

A - Caracterización del Productor

En el área bajo riego del Municipio desarrollan su actividad 259 productores, de los cuales 90,3% (234 productores) son Personas Físicas y 9,3% son Sociedades.

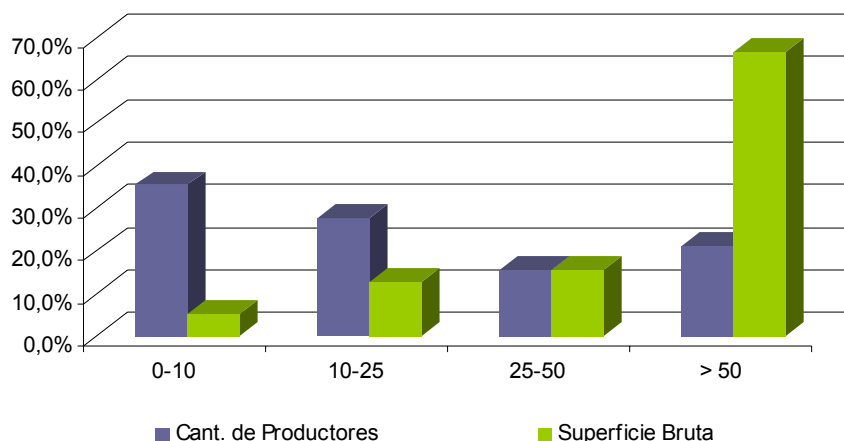
Tipo Jurídico	Cantidad de Productores
Entidades Publica	0
Persona Física	234
SA	9
SCA	1
SH	5
SRL	9
Otros	1
Total	259



El 78,7% de los 259 productores tienen a su cargo superficies de no más de 50 hectáreas, ocupando 33,3% del área total bajo riego¹.

Rango de Sup. Bruta (ha)	Cant. de Productores	% Productores	Superficie Bruta (ha)	% Sup. Bruta (ha)
0-10	92	35,5%	490,49	5,3%
10-25	72	27,8%	1.156,88	12,6%
25-50	40	15,4%	1.422,68	15,4%
Mayor a 50	55	21,2%	6.147,30	66,7%
Total	259	100,0%	9.217,35	100,0%

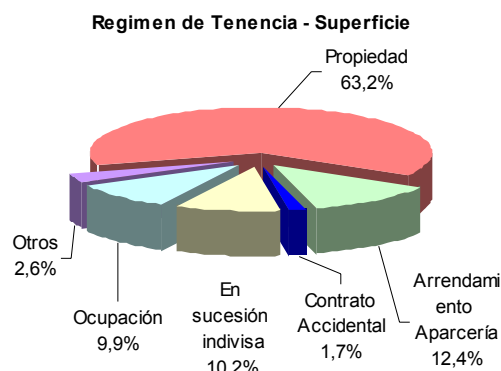
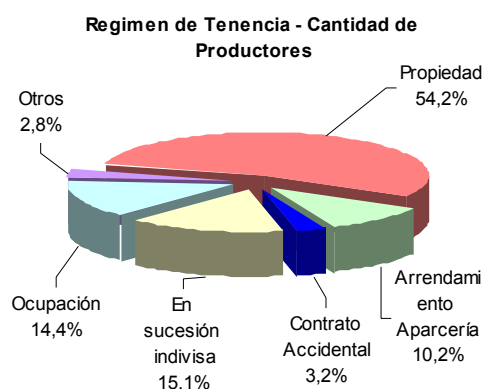
Distribución de la Tierra y Productores según rango de Superficie



El Régimen de tenencia de la tierra predominante es de Propiedad (54,2%).

	Descripción						Total
	Arrendamiento Aparcería	Contrato Accidental	En sucesión indivisa	Ocupación	Otros	Propiedad	
Cant. de Prod. (*)	29	9	43	41	8	154	284
Superficie (ha)	1.143,03	159,30	936,63	913,84	241,61	5.822,94	9.217,35

(*) Un mismo productor puede tener uno o más regímenes de tenencia, por lo que el total de modalidades de tenencia puede ser igual o superior al número de productores del municipio.



¹ La referencia Área total bajo riego es equivalente a Superficie Bruta.

A.1 -Lugar de Residencia (Sólo para personas físicas):

Lugar de Residencia

Lugar de Residencia	Cant. de Productores
Ciudad	120
Parcela	114
Total	234

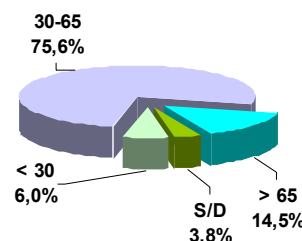


En que ciudad viven?		
Localidad de Residencia	Cant. de Productores	%
BUENOS AIRES	3	2,5%
CAPITAL FEDERAL	7	5,8%
CHOELE CHOEL	13	10,8%
GENERAL ROCA	1	0,8%
LAMARQUE	81	67,5%
LUIS BELTRAN	10	8,3%
POMONA	2	1,7%
VILLA REGINA	3	2,5%
Total	120	100,0%

A.2 - Edad de los Productores (Sólo para personas físicas):

Rango de Edad

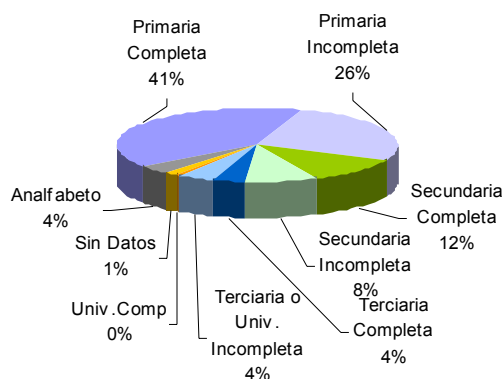
Rango de Edad	Cant. de Productores
Menor a 30	14
30-65	177
Mayor a 65	34
Sin Datos	9
Total	234



A.3 - Nivel de Instrucción (Sólo para personas físicas):

Nivel de Instrucción

Máximo Nivel de Instrucción	Cant. de Productores
Analfabeto	10
Primaria Completa	93
Primaria Incompleta	62
Secundaria Completa	27
Secundaria Incompleta	19
Terciaria Completa	9
Terciaria o Univ. Incompleta	10
Univ. Completa	1
Univ. Completa (Carrera afín al sector)	0
Sin Datos	3
Total	234



A.4 - Otras Actividades Económicas (Sólo para personas físicas):

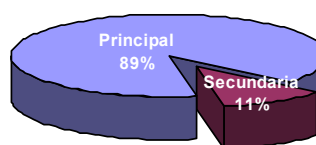
Actividad Remunerada fuera de la explotación, condición y sector

Actividad Remunerada	Ocupación	Sector Agropecuario	Sector No Agropecuario	Total
SI	Cuenta Propia	12	26	38
	Patrón o Socio	5	4	9
	Trabajo Asalariado Parte del Año	15	15	30
	Trabajo Asalariado Todo el Año	18	23	41
Total SI		50	68	118
Total No				112
Sin Datos				4
Total General				234

El cuadro anterior indica que 50,4% (118) de los productores (Personas Físicas) tienen otra actividad remunerada; de ellos, 42,4% (50) desarrolla otra actividad que tiene vinculación con el sector agropecuario y 57,6% (68) lo hace fuera del sector agropecuario. Además, 89% de quienes tienen otra actividad fuera de la explotación consideran a ésta como su actividad económica más importante.

Actividad	Cant. de Productores
Principal	105
Secundaria	13
Total	118

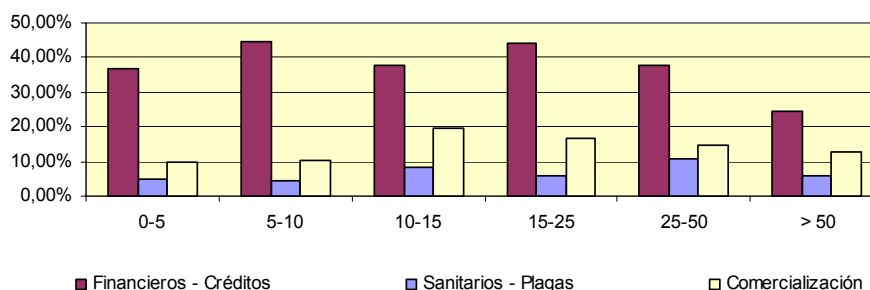
Actividad Remunerada



A.5 - Factores Limitantes:

De los 11 factores limitantes² para el desarrollo productivo planteados por la encuesta, los 3 principales señalados por los productores fueron: Financieros – Créditos, Sanitarios – Plagas y Comercialización.

Factores Limitantes según rango de superficie



² Comercialización; Factores Climáticos; Falta de Capacitación y Asistencia Técnica; Falta de una estrategia de Desarrollo Sectorial; Financieros – Créditos; Impositivos; Infraestructura; Mano de Obra; Sanitarios – Plagas; Tecnológicos y Otros.

B - Estructura Productiva**B.1 - Superficies Totales³**

El 21,2% de los productores existentes cuentan con superficies de más de 50 hectáreas, abarcando las mismas el 66,7% de la superficie total.

Rango de Sup. Bruta (ha)	Cant. de Productores	% de Productores	Superficie Bruta (ha)	% Sup. Bruta (ha)
0-5	46	17,8%	173,39	1,9%
5-10	46	17,8%	317,10	3,4%
10-15	35	13,5%	399,12	4,3%
15-25	37	14,3%	757,76	8,2%
25-50	40	15,4%	1.422,68	15,4%
Mayor a 50	55	21,2%	6.147,30	66,7%
Total	259	100,0%	9.217,35	100,0%

B.2- Superficie Neta según Cultivos

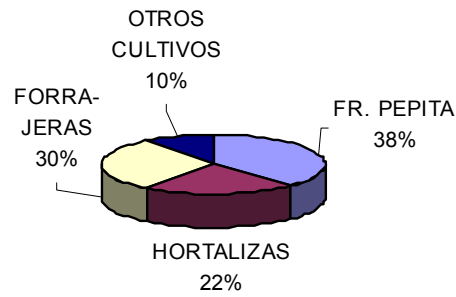
Sobre un total de 3.009,13 hectáreas cultivadas, el 62,7% de la superficie se concentra en el rango de extensiones superiores a 50 hectáreas.

El cultivo con mayor superficie ocupada son las frutas de pepita, que representan el 37,7% de la superficie neta cultivada.

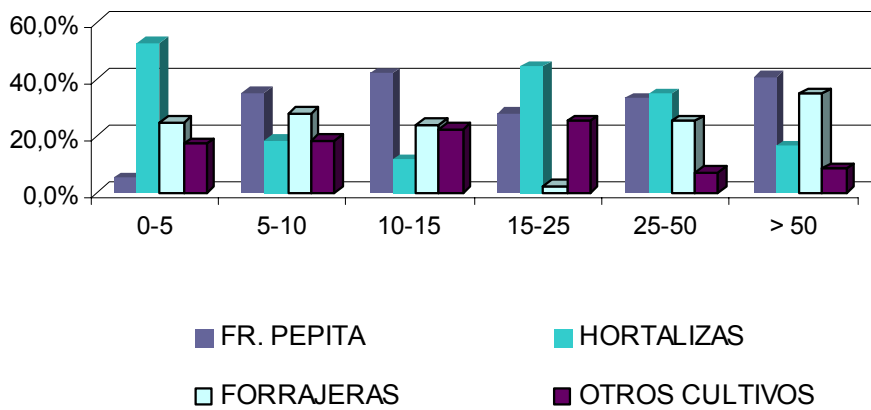
Tipo Especie	Especie	Rango de Superficie (ha)						Total
		0-5	5-10	10-15	15-25	25-50	Mayor a 50	
Frutas de Pepita	Manzana	1,5	21,17	51,14	25,96	149,44	503,09	752,3
	Pera		6,3	17,64	26,62	58,06	264,49	373,11
	Membrillo	0,8		0,07	0,33	0,34	8,2	9,74
Frutales de Carozo		3,27	4,44	29,27	34,16	36,98	120,59	228,71
Frutas Secas		3	6,12	6,54	1,18	2,6	16,4	35,84
Vides		1	1,18		11,55	2,5		16,23
Frutas Finas			2,75		0,5			3,25
Hortalizas		24	14,55	18,5	84	218,25	310,28	669,58
Forrajeras		11,3	22	39,5	4	178,8	643	898,6
Cereales							20	20
Oleaginosas				0,58				0,58
Otros Frutales		0,69				0,5		1,19
Total general		45,56	78,51	163,24	188,3	647,47	1886,05	3.009,13

³ Superficie Cultivada + Superficie Destinada a Otros Usos + Superficie apta no Utilizada.

Distribucion de la tierra según cultivos



Distribución de Cultivos s/ el total cultivado según rangos de superficie



Cultivo	Hectáreas Netas	%	Total Acumulado
MANZANA	752,30	25,0%	25,0%
ALFALFA PURA	558,70	18,6%	43,6%
PERA	373,11	12,4%	56,0%
TOMATE	344,50	11,4%	67,4%
ALFALFA CONSOCIADA	226,80	7,5%	75,0%
MAIZ CHOCLO	116,00	3,9%	78,8%
DURAZNO	96,18	3,2%	82,0%
CIRUELA	82,22	2,7%	84,7%
ZAPALLITO	80,00	2,7%	87,4%
ZAPALLO	44,55	1,5%	88,9%
PELON	41,61	1,4%	90,3%
AVENA FORRAJE	41,50	1,4%	91,6%
CEBOLLA	36,50	1,2%	92,8%
AGROPIRO	36,00	1,2%	94,0%
NOGAL	34,84	1,2%	95,2%
FESTUCA	34,10	1,1%	96,3%
PAPA	28,28	0,9%	97,3%
TRIGO	20,00	0,7%	97,9%
UVA	16,23	0,5%	98,5%
MEMBRILLO	9,74	0,3%	98,8%
PIMIENTO / AJI / MORRON	9,50	0,3%	99,1%
CEREZA	7,45	0,2%	99,4%
HORTALIZA	6,25	0,2%	99,6%
FRUTILLA	3,00	0,1%	99,7%
LECHUGA	3,00	0,1%	99,8%
OTROS CULTIVOS	6,77	0,2%	100,0%
TOTAL CULTIVOS	3.009,13	100,0%	

C – PERFIL DE LOS PRODUCTORES

C.1 - PERFIL DE LOS PRODUCTORES CON SUPERFICIES DE HASTA 5 HECTAREAS⁴.

Los 46 productores del Municipio de Lamarque con superficies de 0,1 a 5 hectáreas totalizan 173,39 hectáreas, de las cuales 26,3% se encuentran cultivadas y 67,1% constituye superficie destinada a otros usos.

Descripción (en ha)	0-5	%
Bosques y/o Montes Naturales	2,00	1,2%
Pastizales Naturales	84,70	48,8%
Superficie c/ Viviendas, Caminos, Etc.	15,11	8,7%
Superficie No Apta o de Desperdicio	11,49	6,6%
Viveros	3,00	1,7%
Total Superficie Otros Usos	116,30	67,1%
Superficie Apta No Utilizada	11,53	6,6%
Superficie Cultivada	45,56	26,3%
Superficie Total	173,39	100,0%

⁴ Toma superficie menor o igual a 4,99 hectáreas (no incluye productores con 5 hectáreas)

El 95,6% (44) de estos productores son Personas Físicas. El régimen de tenencia de la tierra predominantes es de Propiedad (55,3%).

	Descripción						Total
	Arrendamiento Aparcería	Contrato Accidental	En sucesión indivisa	Ocupac.	Otros	Propiedad	
Cant. de Prod. (*)	3	3	7	7	1	26	47
Superficie (ha)	8	10,8	23,89	29,56	3,8	97,34	173,39
% Productores	6,4%	6,4%	14,9%	14,9%	2,1%	55,3%	100,0%
% Superficie (ha)	4,6%	6,2%	13,8%	17,0%	2,2%	56,1%	100,0%

(*) Un mismo productor puede tener uno o más regímenes de tenencia, por lo que el total de modalidades de tenencia puede ser igual o superior al número de productores del municipio.

C.1.A - Caracterización del Productor

C.1.A1 - Lugar de Residencia (Sólo Personas Físicas):

Lugar de Residencia	Cant. de Productores	%
Ciudad	17	39%
Parcela	27	61%
Total	44	100%

En que ciudad viven		
Localidad del Productor	Cant. de Prod.	%
BUENOS AIRES	1	6%
CAPITAL FEDERAL	4	24%
LAMARQUE	12	71%
Total	17	100%

C.1.A2 – Rango de Edad (Sólo Personas Físicas):

Rango de Edad	Cant. de Productores	%
Menor a 30	3	6,8%
30-65	31	70,5%
Mayor a 65	6	13,6%
Sin Datos	4	9,1%
Total	44	100,0%

C.1.A3 – Nivel de Instrucción (Sólo Personas Físicas):

Máximo Nivel de Instrucción	Cant. de Productores	%
Analfabeto	4	9,1%
Primaria Completa	13	29,5%
Primaria Incompleta	13	29,5%
Secundaria Completa	5	11,4%
Secundaria Incompleta	5	11,4%
Terciaria Completa	1	2,3%
Terciaria o Univ. Incompleta	2	4,5%
Univ. Completa	2	13,3%
Univ. Completa (Carrera afín al sector)	1	6,7%
Sin Datos	1	2,3%
Total	44	100,0%

C.1.A4– Otras Actividades Económicas (Sólo Personas Físicas):

Actividad Remunerada	Ocupación	Sector Agropecuario	Sector No Agropecuario	Total
SI	Cuenta Propia	3	3	6
	Patrón o Socio	0	0	0
	Trabajo Asalariado Parte del Año	6	4	10
	Trabajo Asalariado Todo el Año	8	7	15
Total SI		17	14	31
Total No				11
Sin Datos				2
Total General				44

C.1.B – Estructura Productiva:**C.1.B1 – Superficies Totales⁵**

Los 46 productores con superficies de 0 a 5 hectáreas que representan el 17,8% del total de productores en el Municipio de Lamarque, ocupan el 1,9% del total de la superficie bajo riego.

Rango de Sup. Bruta (ha)	Cant. De Productores	% de Productores	Superficie Bruta (ha)	% Sup. Bruta (ha)
0-5	46	17,8%	173,39	1,9%
Total	259	100,0%	9.217,35	100,0%

⁵ Superficie Cultivada + Superficie Otros Usos + Superficie Apta No Utilizada

C.1.B2 – Superficies Neta según Cultivos

Cultivo	Hectáreas Netas	%	Total Acumulado
ALFALFA PURA	9,00	19,8%	19,8%
PIMIENTO / AJI / MORRON	8,50	18,7%	38,4%
ZAPALLITO	6,00	13,2%	51,6%
TOMATE	4,50	9,9%	61,5%
CEBOLLA	4,00	8,8%	70,2%
NOGAL	3,00	6,6%	76,8%
FESTUCA	2,30	5,0%	81,9%
CIRUELA	1,95	4,3%	86,2%
MANZANA	1,50	3,3%	89,4%
OTROS CULTIVOS	4,81	10,6%	100,0%
TOTAL CULTIVOS	45,56	100,0%	

C.2 - PERFIL DE LOS PRODUCTORES CON SUPERFICIES DE 5 A 10 HECTAREAS⁶.

Los 46 productores del Municipio de Lamarque con superficies de 5 a 10 hectáreas, totalizan 317,10 hectáreas, de las cuales 24,8% se encuentran cultivadas y 56,5% se destinan a otros usos.

Descripción (en ha)	5-10	%
Bosques y/o Montes Naturales	19,10	6,0%
Pastizales Naturales	103,65	32,7%
Superficie c/ Viviendas, Caminos, Etc.	28,86	9,1%
Superficie No Apta o de Desperdicio	21,30	6,7%
Viveros	6,35	2,0%
Total Superficie Otros Usos	179,26	56,5%
Superficie Apta No Utilizada	59,33	18,7%
Superficie Cultivada	78,51	24,8%
Superficie Total	317,10	100,0%

El 97,8% (45) de estos productores son Personas Físicas. El régimen de tenencia de la tierra es en su mayoría de Propiedad (47,8%).

	Descripción						Total
	Arrendamiento Aparcería	Contrato Accidental	En sucesión indivisa	Ocupación	Otros	Propiedad	
Cant. de Prod(*)	0	1	6	16	1	22	46
Superficie (ha)	0	7	41,93	104,42	7,6	156,15	317,10
% Productores	0,0%	2,2%	13,0%	34,8%	2,2%	47,8%	100,0%
% Superficie (ha)	0,0%	2,2%	13,2%	32,9%	2,4%	49,2%	100,0%

(*) Un mismo productor puede tener uno o más regímenes de tenencia, por lo que el total de modalidades de tenencia puede ser igual o superior al número de productores del municipio.

⁶ Incluye desde 5 hectáreas hasta 9,99 hectáreas.

C.2.A - Caracterización del Productor**C.2.A1 - Lugar de Residencia (Sólo Personas Físicas):**

Lugar de Residencia	Cant. de Productores	%
Ciudad	17	38%
Parcela	28	62%
Total	45	100%

En que ciudad viven		
Localidad del Productor	Cant. de Prod.	%
CAPITAL FEDERAL	1	6%
CHOELE CHOEL	1	6%
GENERAL ROCA	1	6%
LAMARQUE	11	65%
LUIS BELTRAN	3	18%
Total	17	100%

C.2.A2 – Rango de Edad (Sólo Personas Físicas):

Rango de Edad	Cant. de Productores	%
Menor a 30	1	2,2%
30-65	37	82,2%
Mayor a 65	5	11,1%
Sin Datos	2	4,4%
Total	45	100,0%

C.2.A3 – Nivel de Instrucción (Sólo Personas Físicas):

Máximo Nivel de Instrucción	Cant. de Productores	%
Analfabeto	1	2,2%
Primaria Completa	16	35,6%
Primaria Incompleta	18	40,0%
Secundaria Completa	5	11,1%
Secundaria Incompleta	3	6,7%
Terciaria Completa	0	0,0%
Terciaria o Univ. Incompleta	0	0,0%
Univ. Completa	0	0,0%
Univ. Completa (Carrera afín al sector)	1	2,2%
Sin Datos	1	2,2%
Total	45	100,0%

C.2.A4– Otras Actividades Económicas:

Actividad Remunerada	Ocupación	Sector Agropecuario	Sector No Agropecuario	Total
SI	Cuenta Propia	3	9	12
	Patrón o Socio	0	0	0
	Trabajo Asalariado Parte del Año	6	5	11
	Trabajo Asalariado Todo el Año	5	3	8
Total SI		14	17	31
Total No				14
Total General				45

C.2.B – Estructura Productiva:**C.2.B1 – Superficies Totales⁷**

Los 46 productores con superficies de 5 a 10 hectáreas que representan el 17,8% del total de productores en el Municipio de Lamarque, ocupan el 3,4% del total de la superficie bajo riego.

Rango de Sup. Bruta (ha)	Cant. de Productores	% de Productores	Superficie Bruta (ha)	% Sup. Bruta (ha)
5-10	46	17,8%	317,10	3,4%
Total	259	100,0%	9.217,35	100,0%

C.2.B2 – Superficies Neta según Cultivos

Cultivo	Hectáreas Netas	%	Total Acumulado
MANZANA	21,17	27,0%	27,0%
ALFALFA PURA	13,50	17,2%	44,2%
ZAPALLITO	6,50	8,3%	52,4%
OTROS CULTIVOS	37,34	47,6%	100,0%
TOTAL CULTIVOS	78,51	100,0%	

C.3 - PERFIL DE LOS PRODUCTORES CON SUPERFICIES DE 10 A 15 HECTAREAS⁸.

Los 35 productores del Municipio de Lamarque con superficies de 10 a 15 hectáreas, totalizan 399,12 hectáreas, de las cuales 40,9% se encuentran cultivadas y 46,5% constituye superficie destinada a otros usos.

⁷ Superficie Cultivada + Superficie Otros Usos + Superficie Apta No Utilizada.

⁸ Incluye desde 10 hasta 14,99 hectáreas.

Descripción (en ha)	10-15	%
Bosques y/o Montes Naturales	21,00	5,3%
Pastizales Naturales	102,14	25,6%
Superficie c/ Viviendas, Caminos, Etc.	32,18	8,1%
Superficie No Apta o de Desperdicio	29,20	7,3%
Viveros	1,00	0,3%
Total Superficie Otros Usos	185,52	46,5%
Superficie Apta No Utilizada	50,36	12,6%
Superficie Cultivada	163,24	40,9%
Superficie Total	399,12	100,0%

El 100,0% de estos productores son Personas Físicas. El régimen de tenencia de la tierra es en su mayoría de Propiedad (63,9%).

Descripción							
	Arrendamiento Aparcería	Contrato Accidental	En sucesión indivisa	Ocupación	Otros	Propiedad	Total
Cant. de Prod(*)	4	0	6	3	0	23	36
Superficie (ha)	39,61	0	69,12	37,12	0	253,27	399,12
% Productores	11,1%	0,0%	16,7%	8,3%	0,0%	63,9%	100,0%
% Superficie (ha)	9,9%	0,0%	17,3%	9,3%	0,0%	63,5%	100,0%

(*) Un mismo productor puede tener uno o más regímenes de tenencia, por lo que el total de modalidades de tenencia puede ser igual o superior al número de productores del municipio.

C.3.A - Caracterización del Productor

C.3.A1 - Lugar de Residencia (Sólo Personas Físicas):

Lugar de Residencia	Cant. de Productores	%
Ciudad	18	51,4%
Parcela	17	48,6%
Total	35	100,0%

En que ciudad viven		
Localidad del Productor	Cant. de Prod.	%
BUENOS AIRES	1	6%
CAPITAL FEDERAL	2	11%
CHOELE CHOEL	1	6%
LAMARQUE	13	72%
LUIS BELTRAN	1	6%
Total	18	100%

C.3.A2 – Rango de Edad (Sólo Personas Físicas):

Rango de Edad	Cant. de Productores	%
Menor a 30	2	6%
30-65	27	77%
Mayor a 65	4	11%
Sin Datos	2	6%
Total	35	100%

C.3.A3 – Nivel de Instrucción (Sólo Personas Físicas):

Máximo Nivel de Instrucción	Cant. de Productores	%
Analfabeto	2	5,7%
Primaria Completa	16	45,7%
Primaria Incompleta	7	20,0%
Secundaria Completa	2	5,7%
Secundaria Incompleta	5	14,3%
Terciaria Completa	1	2,9%
Terciaria o Univ. Incompleta	1	2,9%
Univ. Completa	0	0,0%
Univ. Completa (Carrera afín al sector)	0	0,0%
Sin Datos	1	2,9%
Total	35	100,0%

C.3.A4– Otras Actividades Económicas:

Actividad Remunerada	Ocupación	Sector Agropecuario	Sector No Agropecuario	Total
SI	Cuenta Propia	2	7	9
	Patrón o Socio	1	0	1
	Trabajo Asalariado Parte del Año	0	2	2
	Trabajo Asalariado Todo el Año	1	7	8
Total SI		4	16	20
Total No				14
Sin Datos				1
Total General				35

C.3.B – Estructura Productiva:**C.3.B1 – Superficies Totales⁹**

Los 35 productores con superficies de 10 a 15 hectáreas que representan el 13,5% del total de productores en el Municipio de Lamarque, ocupan el 4,3% del total de la superficie bajo riego.

⁹ Superficie Cultivada + Superficie Otros Usos + Superficie Apta No Utilizada.

Rango de Sup. Bruta (ha)	Cant. de Productores	% de Productores	Superficie Bruta (ha)	% Sup. Bruta (ha)
10-15	35	13,5%	399,12	4,3%
Total	259	100,0%	9.217,35	100,0%

C.3.B2 – Superficies Neta según Cultivos

Cultivo	Hectáreas Netas	%	Total Acumulado
MANZANA	51,14	31,3%	31,3%
PERA	17,64	10,8%	42,1%
ALFALFA PURA	16,00	9,8%	51,9%
DURAZNO	14,05	8,6%	60,5%
OTROS CULTIVOS	64,41	39,5%	100,0%
TOTAL CULTIVOS	163,24	100,0%	

C.4 - PERFIL DE LOS PRODUCTORES CON SUPERFICIES DE 15 A 25 HECTAREAS¹⁰.

Los 37 productores que poseen en el Municipio de Lamarque superficies de 15 a 25 hectáreas, totalizan 757,76 hectáreas, de las cuales 24,8% se encuentran cultivadas y 63,3% constituye superficie destinada a otros usos.

Descripción (en ha)	15-25	%
Bosques y/o Montes Naturales	123,50	16,3%
Pastizales Naturales	258,54	34,1%
Superficie c/ Viviendas, Caminos, Etc.	35,10	4,6%
Superficie No Apta o de Desperdicio	59,77	7,9%
Viveros	3,00	0,4%
Total Superficie Otros Usos	479,91	63,3%
Superficie Apta No Utilizada	89,55	11,8%
Superficie Cultivada	188,30	24,8%
Superficie Total	757,76	100,0%

El 97,3% (36) de estos productores son Personas Físicas. El régimen de tenencia de la tierra es en su mayoría de Propiedad (51,3%).

	Descripción						Total
	Arrendamiento Aparcería	Contrato Accidental	En sucesión indivisa	Ocupación	Otros	Propiedad	
Cant. de Prod(*)	3	3	7	6	0	20	39
Superficie (ha)	46,6	63	138,19	111,97	0	398	757,76
% Productores	7,7%	7,7%	17,9%	15,4%	0,0%	51,3%	100,0%
% Superficie (ha)	6,1%	8,3%	18,2%	14,8%	0,0%	52,5%	100,0%

(*) Un mismo productor puede tener uno o más regímenes de tenencia, por lo que el total de modalidades de tenencia puede ser igual o superior al número de productores del municipio.

¹⁰ Incluye desde 15 hectáreas a 24,99 hectáreas.

C.4.A - Caracterización del Productor**C.4.A1 - Lugar de Residencia (Sólo Personas Físicas):**

Lugar de Residencia	Cant. de Productores	%
Ciudad	23	63,9%
Parcela	13	36,1%
Total	36	100,0%

En que ciudad viven		
Localidad del Productor	Cant. de Prod.	%
CHOELE CHOEL	1	4%
LAMARQUE	18	78%
LUIS BELTRAN	2	9%
POMONA	2	9%
Total	23	100%

C.4.A2 – Rango de Edad (Sólo Personas Físicas):

Rango de Edad	Cant. de Productores	%
Menor a 30	1	2,8%
30-65	27	75,0%
Mayor a 65	7	19,4%
Sin Datos	1	2,8%
Total	36	100,0%

C.4.A3 – Nivel de Instrucción (Sólo Personas Físicas):

Máximo Nivel de Instrucción	Cant. de Productores	%
Analfabeto	2	5,6%
Primaria Completa	19	52,8%
Primaria Incompleta	7	19,4%
Secundaria Completa	5	13,9%
Secundaria Incompleta	0	0,0%
Terciaria Completa	3	8,3%
Terciaria o Univ. Incompleta	0	0,0%
Univ. Completa	0	0,0%
Univ. Completa (Carrera afín al sector)	0	0,0%
Total	36	100,0%

C.4.A4– Otras Actividades Económicas:

Actividad Remunerada	Ocupación	Sector Agropecuario	Sector No Agropecuario	Total
SI	Cuenta Propia	2	2	4
	Patrón o Socio	2	3	5
	Trabajo Asalariado Parte del Año	1	4	5
	Trabajo Asalariado Todo el Año	1	2	3
Total SI		6	11	17
Total No				19
Total General				36

C.4.B – Estructura Productiva:**C.4.B1 – Superficies Totales¹¹**

Los 37 productores con superficies de 15 a 25 hectáreas que representan el 14,3% del total de productores en el Municipio de Lamarque, ocupan el 8,2% del total de la superficie bajo riego.

Rango de Sup. Bruta (ha)	Cant. de Productores	% de Productores	Superficie Bruta (ha)	% Sup. Bruta (ha)
15-25	37	14,3%	757,76	8,2%
Total	259	100,0%	9.217,35	100,0%

C.4.B2 – Superficies Neta según Cultivos

Cultivo	Hectáreas Netas	%	Total Acumulado
TOMATE	56,50	30,0%	30,0%
PERA	26,62	14,1%	44,1%
ZAPALLITO	26,00	13,8%	58,0%
MANZANA	25,96	13,8%	71,7%
DURAZNO	14,76	7,8%	79,6%
UVA	11,55	6,1%	85,7%
OTROS CULTIVOS	26,91	14,3%	100,0%
TOTAL CULTIVOS	188,30	100,0%	

¹¹ Superficie Cultivada + Superficie Otros Usos + Superficie Apta No Utilizada.

C.5 - PERFIL DE LOS PRODUCTORES CON SUPERFICIES DE 25 A 50 HECTAREAS¹².

Los 40 productores del Municipio de Lamarque con superficies de 25 a 50 hectáreas, totalizan 1.422,68 hectáreas, de las cuales 45,5% se encuentran cultivadas y 45,1% constituye superficie destinada a otros usos.

Descripción (en ha)	25-50	%
Bosques y/o Montes Naturales	163,75	11,5%
Pastizales Naturales	318,16	22,4%
Superficie c/ Viviendas, Caminos, Etc.	85,86	6,0%
Superficie No Apta o de Desperdicio	67,59	4,8%
Viveros	6,00	0,4%
Total Superficie Otros Usos	641,36	45,1%
Superficie Apta No Utilizada	133,85	9,4%
Superficie Cultivada	647,47	45,5%
Superficie Total	1.422,68	100,0%

El 90% (36) de estos productores son Personas Físicas. El régimen de tenencia de la tierra es en su mayoría de Propiedad (48,9%).

	Descripción						Total
	Arrendamiento Aparcería	Contrato Accidental	En sucesión indivisa	Ocupación	Otros	Propiedad	
Cant. de Prod. (*)	8	2	9	3	2	23	47
Superficie (ha)	188,11	78,5	239,08	78,53	70,4	768,06	1.422,68
% Productores	17,0%	4,3%	19,1%	6,4%	4,3%	48,9%	100,0%
% Superficie (ha)	13,2%	5,5%	16,8%	5,5%	4,9%	54,0%	100,0%

(*) Un mismo productor puede tener uno o más regímenes de tenencia, por lo que el total de modalidades de tenencia puede ser igual o superior al número de productores del municipio.

C.5.A - Caracterización del Productor**C.5.A1 - Lugar de Residencia (Sólo Personas Físicas):**

Lugar de Residencia	Cant. de Productores	%
Ciudad	18	50,0%
Parcela	18	50,0%
Total	36	100,0%

En que ciudad viven?		
Localidad de Residencia	Cant. de Prod.	%
BUENOS AIRES	1	6%
CHOELE CHOEL	5	28%
LAMARQUE	11	61%
VILLA REGINA	1	6%
Total	18	100%

¹² Incluye desde 25 hectáreas a 50 hectáreas inclusive.

C.5.A2 – Rango de Edad (Sólo Personas Físicas):

Rango de Edad	Cant. de Productores	%
Menor a 30	4	11,1%
30-65	25	69,4%
Mayor a 65	7	19,4%
Total	36	100,0%

C.5.A3 – Nivel de Instrucción (Sólo Personas Físicas):

Máximo Nivel de Instrucción	Cant. de Productores	%
Analfabeto	0	0,0%
Primaria Completa	15	41,7%
Primaria Incompleta	12	33,3%
Secundaria Completa	3	8,3%
Secundaria Incompleta	1	2,8%
Terciaria Completa	3	8,3%
Terciaria o Univ. Incompleta	2	5,6%
Univ. Completa	0	0,0%
Univ. Completa (Carrera afín al sector)	0	0,0%
Total	36	100,0%

C.5.A4– Otras Actividades Económicas:

Actividad Remunerada	Ocupación	Sector Agropecuario	Sector No Agropecuario	Total
SI	Cuenta Propia	0	2	2
	Patrón o Socio	0	0	0
	Trabajo Asalariado Parte del Año	2	0	2
	Trabajo Asalariado Todo el Año	2	2	4
Total SI		4	4	8
Total No				27
Sin Datos				1
Total General				36

C.5.B – Estructura Productiva:**C.5.B1 – Superficies Totales¹³**

Los 40 productores con superficies de 25 a 50 hectáreas que representan el 15,4% del total de productores en el Municipio de Lamarque, ocupan el 15,4% del total de la superficie bajo riego.

¹³ Superficie Cultivada + Superficie Otros Usos + Superficie Apta No Utilizada.

Rango de Sup. Bruta (ha)	Cant. de Productores	% de Productores	Superficie Bruta (ha)	% Sup. Bruta (ha)
25-50	40	15,4%	1.422,68	15,4%
Total	259	100,0%	9.217,35	100,0%

C.5.B2 – Superficies Neta según Cultivos

Cultivo	Hectáreas Netas	%	Total Acumulado
MANZANA	149,44	23,1%	23,1%
TOMATE	149,00	23,0%	46,1%
ALFALFA PURA	93,00	14,4%	60,5%
PERA	58,06	9,0%	69,4%
ALFALFA CONSOCIADA	32,00	4,9%	74,4%
MAIZ CHOCLO	30,00	4,6%	79,0%
FESTUCA	29,80	4,6%	83,6%
AGROPIRO	24,00	3,7%	87,3%
DURAZNO	20,36	3,1%	90,5%
OTROS CULTIVOS	61,81	9,5%	100,0%
TOTAL CULTIVOS	647,47	100,0%	

C.6 - PERFIL DE LOS PRODUCTORES CON SUPERFICIES MAYORES A 50 HECTAREAS¹⁴.

Los 55 productores que poseen en el Municipio de Lamarque superficies mayores a 50 hectáreas, totalizan 6.147,30 hectáreas, de las cuales 30,7% se encuentran cultivadas y 56,2% constituye superficie destinada a otros usos.

Descripción (en ha)	Mayor a 50	%
Bosques y/o Montes Naturales	1.290,56	21,0%
Pastizales Naturales	1.503,36	24,5%
Superficie c/ Viviendas, Caminos, Etc.	258,16	4,2%
Superficie No Apta o de Desperdicio	350,73	5,7%
Viveros	55,00	0,9%
Total Superficie Otros Usos	3.457,81	56,2%
Superficie Apta No Utilizada	803,44	13,1%
Superficie Cultivada	1.886,05	30,7%
Superficie Total	6.147,30	100,0%

El 69,1% (38) de estos productores son Personas Físicas y 29,1% (16) son Sociedades. El régimen de tenencia de la tierra es en su mayoría de Propiedad (58,6%).

¹⁴ Incluye las superficies mayores a 50 hectáreas.

Descripción							
	Arrendamiento Aparcería	Contrato Accidental	En sucesión indivisa	Ocupación	Otros	Propiedad	Total
Cantidad de Prod. (*)	11	0	8	6	4	40	69
Superficie (ha)	860,71	0	424,42	552,24	159,81	4.150,12	6.147,30
% Productores.	15,9%	0,0%	11,6%	8,7%	5,8%	58,0%	100,0%
% Superficie (ha)	14,0%	0,0%	6,9%	9,0%	2,6%	67,5%	100,0%

(*) Un mismo productor puede tener uno o más regímenes de tenencia, por lo que el total de modalidades de tenencia puede ser igual o superior al número de productores del municipio.

C.6.A - Caracterización del Productor

C.6.A1 - Lugar de Residencia (Sólo Personas Físicas):

Lugar de Residencia	Cant. de Productores	%
Ciudad	27	71,1%
Parcela	11	28,9%
Total	38	100,0%

En que ciudad viven?		
Localidad de Residencia	Cant. de Prod.	%
CHOELE CHOEL	5	19%
LAMARQUE	16	59%
LUIS BELTRAN	4	15%
VILLA REGINA	2	7%
TOTAL	27	100%

C.6.A2 – Rango de Edad (Sólo Personas Físicas):

Rango de Edad	Cant. de Productores	%
Menor a 30	3	7,9%
30-65	30	78,9%
Mayor a 65	5	13,2%
Total	38	100,0%

C.6.A3 – Nivel de Instrucción (Sólo Personas Físicas):

Máximo Nivel de Instrucción	Cant. de Productores	%
Analfabeto	1	2,6%
Primaria Completa	14	36,8%
Primaria Incompleta	5	13,2%
Secundaria Completa	7	18,4%
Secundaria Incompleta	5	13,2%
Terciaria Completa	1	2,6%
Terciaria o Univ. Incompleta	5	13,2%
Univ. Completa	0	0,0%
Univ. Completa (Carrera afín al sector)	0	0,0%
Total	38	100,0%

C.6.A4– Otras Actividades Económicas:

Actividad Remunerada	Ocupación	Sector Agropecuario	Sector No Agropecuario	Total
SI	Cuenta Propia	2	3	5
	Patrón o Socio	2	1	3
	Trabajo Asalariado Parte del Año	0	0	0
	Trabajo Asalariado Todo el Año	1	2	3
Total SI		5	6	11
Total No				27
Total General				38

C.6.B – Estructura Productiva:**C.6.B1 – Superficies Totales¹⁵**

Los 55 productores con superficies mayores a 50 hectáreas que representan el 21,2% del total de productores en el Municipio de Lamarque, ocupan el 66,7% del total de la superficie bajo riego.

Rango de Sup. Bruta (ha)	Cant. de Productores	% de Productores	Superficie Bruta (ha)	% Sup. Bruta (ha)
Mayor a 50	55	21,2%	6.147,30	66,7%
Total	259	100,0%	9.217,35	100,0%

C.6.B2 – Superficies Neta según Cultivos

Cultivo	Hectáreas Netas	%	Total Acumulado
MANZANA	503,09	26,7%	26,7%
ALFALFA PURA	427,20	22,7%	49,3%
PERA	264,49	14,0%	63,3%
ALFALFA CONSOCIADA	177,80	9,4%	72,8%
TOMATE	129,50	6,9%	79,6%
MAIZ CHOCLO	77,00	4,1%	83,7%
CIRUELA	53,38	2,8%	86,6%
DURAZNO	43,46	2,3%	88,9%
ZAPALLO	35,50	1,9%	90,7%
OTROS CULTIVOS	174,63	9,3%	100,0%
TOTAL CULTIVOS	1.886,05	100,0%	

¹⁵ Superficie Cultivada + Superficie Otros Usos + Sup. Apta no Utilizada