

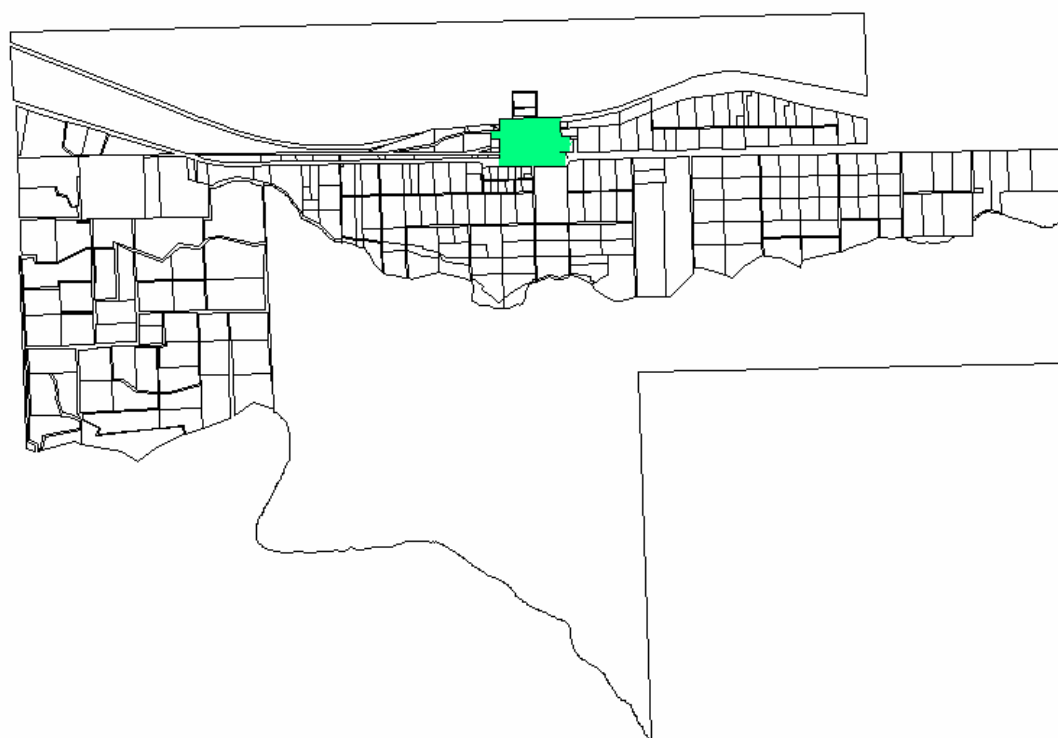
---

# ANALISIS DE LOS RESULTADOS DEL CENSO PROVINCIAL DE AGRICULTURA BAJO RIEGO 2005



---

## Municipio de Coronel Belisle





GOBIERNO DE RÍO NEGRO

---

*Gobernador de la Pcia. de Río Negro*  
**Dr. Miguel Saiz**

*Ministro de Producción*  
**Agrim. Juan Accatino**

*Secretario de Fruticultura*  
**Ing. Agr. Carlos Colavita**

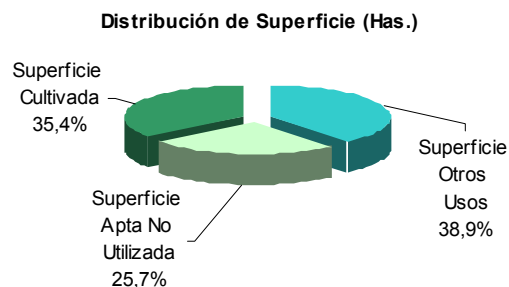
*Equipo Técnico*

**Lic. Osvaldo Preiss**  
**Lic. Betiana Avellá**  
**A. Sist. Marcelo Viñuela**

**DIAGNOSTICO BASE DEL AREA BAJO RIEGO EN EL MUNICIPIO DE CORONEL BELISLE**

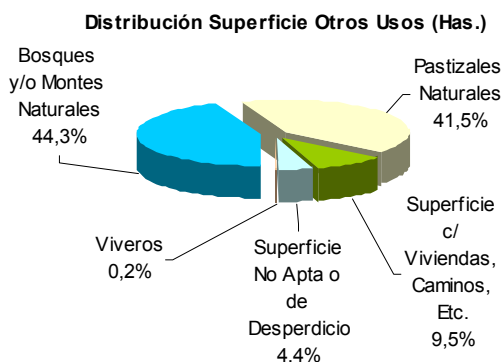
De acuerdo al relevamiento del Censo Provincial de Agricultura Bajo Riego, realizado en el año 2005 por la Secretaria de Fruticultura, el área bajo riego en el Municipio de Coronel Belisle comprende 5.277,44 hectáreas, de las cuales 1.867,17 se encuentran cultivadas, 1.356,62 son aptas no utilizadas y 2.053,65 se destinan a otros usos

Descripción	Sup. (ha)
Superficie Otros Usos	2.053,65
Superficie Apta No Utilizada	1.356,62
Superficie Cultivada	1.867,17
<b>Superficie Total</b>	<b>5.277,44</b>



La superficie total destinada a Otros Usos (2.053,65 ha) se discrimina de la siguiente manera:

Descripción	Sup. ( ha )
Bosques y/o Montes Naturales	909,10
Pastizales Naturales	853,16
Superficie c/ Viviendas, Caminos, Etc.	195,07
Superficie No Apta o de Desperdicio	91,32
Viveros	5,00
<b>Total Superficie Otros Usos</b>	<b>2.053,65</b>



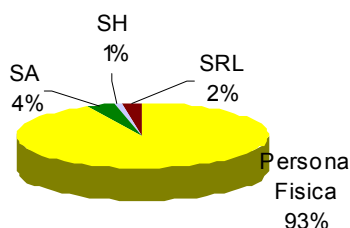
La superficie sistematizada para riego en el Municipio abarca 3.497,5 hectáreas.

**A - Caracterización del Productor**

En el área bajo riego del Municipio desarrollan su actividad 83 productores, de los cuales 92,8% (77 productores) son Personas Físicas y 7,2% son Sociedades.

Tipo Jurídico	Cantidad de Productores
Entidades Publica	0
Persona Física	77
SA	3
SCA	0
SH	1
SRL	2
Otros	0
<b>Total</b>	<b>83</b>

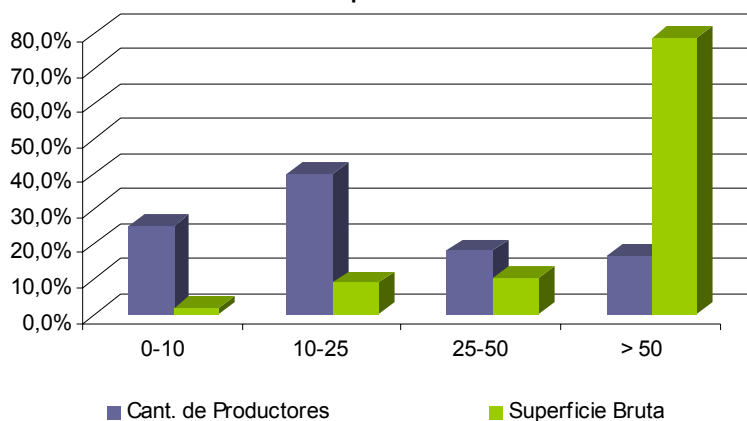
**Tipo Jurídico**



El 83,2% de los 83 productores tienen a su cargo superficies de no más de 50 hectáreas, ocupando 21,1 % del área total bajo riego<sup>1</sup>.

Rango de Sup. Bruta (ha)	Cant. de Productores	% Productores	Superficie Bruta (ha)	% Sup. Bruta (ha)
0-10	21	25,3%	99,70	1,9%
10-25	33	39,8%	471,08	8,9%
25-50	15	18,1%	541,76	10,3%
Mayor a 50	14	16,9%	4.164,90	78,9%
<b>Total</b>	<b>83</b>	<b>100,0%</b>	<b>5.277,44</b>	<b>100,0%</b>

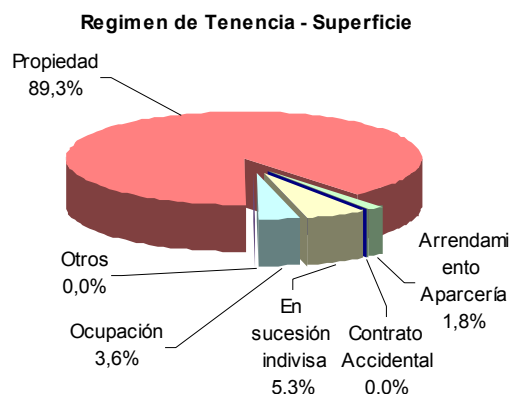
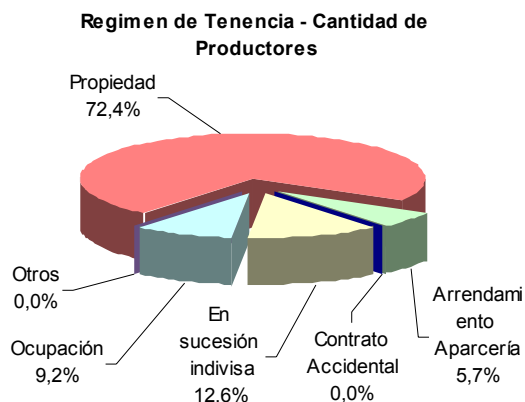
Distribución de la Tierra y Productores según rango de Superficie



El Régimen de tenencia de la tierra predominante es la Propiedad (72,4%).

	Descripción						Total
	Arrendamiento Aparcería	Contrato Accidental	En sucesión indivisa	Ocupación	Otros	Propiedad	
<b>Cantidad de productores (*)</b>	5	0	11	8	0	63	87
<b>Superficie (ha)</b>	94,90	0,00	281,70	188,35	0,00	4.712,49	5.277,44

(\*) Un mismo productor puede tener uno o más regímenes de tenencia, por lo que el total de modalidades de tenencia puede ser igual o superior al número de productores del municipio.

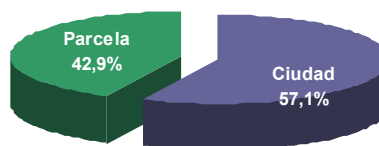


<sup>1</sup> La referencia Área total bajo riego es equivalente a Superficie Bruta.

**A.1 -Lugar de Residencia (Sólo para personas físicas):**

Lugar de Residencia

Lugar de Residencia	Cant. de Productores
Ciudad	44
Parcela	33
<b>Total</b>	<b>77</b>

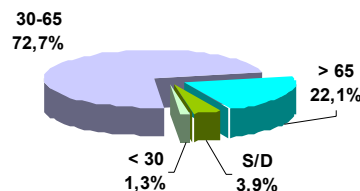


En que ciudad viven?		
Localidad de Residencia	Cant. de Productores	%
CHIMPAY	1	2,3%
CHOELE CHOEL	6	13,6%
CORONEL BELISLE	35	79,5%
NEUQUEN	1	2,3%
VILLA REGINA	1	2,3%
<b>Total</b>	<b>44</b>	<b>100,0%</b>

**A.2 - Edad de los Productores (Sólo para personas físicas):**

Rango de Edad

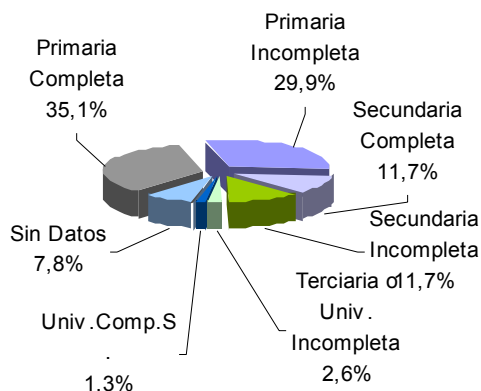
Rango de Edad	Cant. de Productores
Menor a 30	1
30-65	56
Mayor a 65	17
Sin Datos	3
<b>Total</b>	<b>77</b>



**A.3 - Nivel de Instrucción (Sólo para personas físicas):**

Nivel de Instrucción

Máximo Nivel de Instrucción	Cant. de Productores
Analfabeto	0
Primaria Completa	27
Primaria Incompleta	23
Secundaria Completa	9
Secundaria Incompleta	9
Terciaria Completa	0
Terciaria o Univ. Incompleta	2
Univ. Completa	0
Univ. Completa (Carrera afín al sector)	1
Sin Datos	6
<b>Total</b>	<b>77</b>



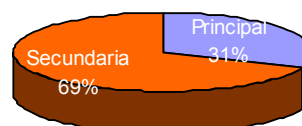
**A.4 - Otras Actividades Económicas (Sólo para personas físicas):**

Actividad Remunerada fuera de la explotación, condición y sector

Actividad Remunerada	Ocupación	Sector Agropecuario	Sector No Agropecuario	Total
SI	Cuenta Propia	2	13	15
	Patrón o Socio	0	2	2
	Trabajo Asalariado Parte del Año	1	4	5
	Trabajo Asalariado Todo el Año	7	6	13
<b>Total SI</b>		<b>10</b>	<b>25</b>	<b>35</b>
<b>Total No</b>				<b>42</b>
<b>Total General</b>				<b>77</b>

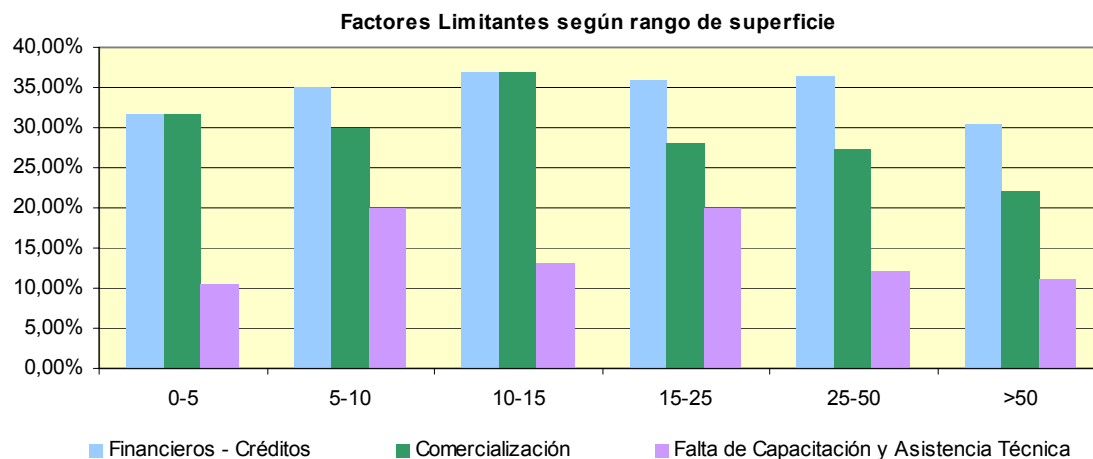
El cuadro anterior indica que 45,4% (35) de los productores (Personas Físicas) tienen otra actividad remunerada; de ellos, 28,6% (10) desarrolla otra actividad que tiene vinculación con el sector agropecuario y 71,4% (25) lo hace fuera del sector agropecuario, en su mayoría por cuenta propia. Además, 31,4% de quienes tienen otra actividad fuera de la explotación consideran a ésta como su actividad económica más importante.

Actividad	Cant. de Productores
Principal	11
Secundaria	24
<b>Total</b>	<b>35</b>

**Actividad Remunerada****A.5 - Factores Limitantes:**

De los 11 factores limitantes<sup>2</sup> para el desarrollo productivo planteados por la encuesta, los 3 principales señalados por los productores fueron: Financieros – Créditos, Comercialización y Falta de capacitación y asistencia técnica.

<sup>2</sup> Comercialización; Factores Climáticos; Falta de Capacitación y Asistencia Técnica; Falta de una estrategia de Desarrollo Sectorial; Financieros – Créditos; Impositivos; Infraestructura; Mano de Obra; Sanitarios – Plagas; Tecnológicos y Otros.



## B - Estructura Productiva

### B.1 - Superficies Totales<sup>3</sup>

El 16,9% de los productores existentes cuentan con superficies de más de 50 hectáreas, abarcando las mismas el 78,9% de la superficie total.

Rango de Sup. Bruta (ha)	Cant. de Productores	% de Productores	Superficie Bruta (ha)	% Sup. Bruta (ha)
0-5	11	13,3%	29,90	0,6%
5-10	10	12,0%	69,80	1,3%
10-15	23	27,7%	267,88	5,1%
15-25	10	12,0%	203,20	3,9%
25-50	15	18,1%	541,76	10,3%
Mayor a 50	14	16,9%	4.164,90	78,9%
<b>Total</b>	<b>83</b>	<b>100,0%</b>	<b>5.277,44</b>	<b>100,0%</b>

### B.2 - Superficie Neta según Cultivos

Sobre un total de 1.867,17 hectáreas cultivadas, el 78,7% de la superficie se concentra en el rango de extensiones superiores a 50 hectáreas.

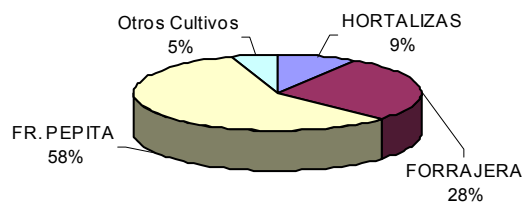
El cultivo predominante es la fruta de pepita, que representa el 57,8% de la superficie neta cultivada.

<sup>3</sup> Superficie Cultivada + Superficie Destinada a Otros Usos + Superficie apta no Utilizada.

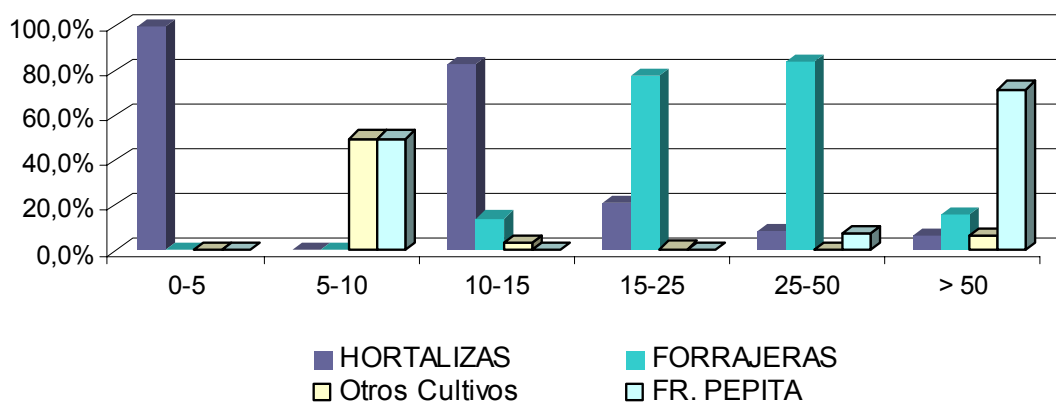


		Rango de Superficie (ha)						
Tipo Especie	Especie	0-5	5-10	10-15	15-25	25-50	Mayor a 50	Total
Frutas de Pepita	Manzana					9,2	668,98	678,18
	Pera		0,5			11,3	388,44	400,24
Frutales de Carozo			0,5	0,35		1	90,25	92,1
Frutas Secas				0,65				0,65
Hortalizas		2,5		29	18	23	93	165,5
Forrajeras				5	65	232	228	530
Oleaginosas					0,5			0,5
<b>Total general</b>		<b>2,5</b>	<b>1</b>	<b>35</b>	<b>83,5</b>	<b>276,5</b>	<b>1.468,67</b>	<b>1.867,17</b>

**Distribución de la tierra según cultivos**



**Distribución de Cultivos s/ el total cultivado según rangos de superficie**



Cultivo	Hectáreas Netas	%	Total Acumulado
MANZANA	678,18	36,3%	36,3%
ALFALFA CONSOCIADA	444,50	23,8%	60,1%
PERA	400,24	21,4%	81,6%
ALFALFA PURA	74,00	4,0%	85,5%
DURAZNO	66,41	3,6%	89,1%
MAIZ CHOCLO	62,00	3,3%	92,4%
ZAPALLO	59,00	3,2%	95,6%
CEBOLLA	21,00	1,1%	96,7%
ZAPALLITO	15,00	0,8%	97,5%
OTROS CULTIVOS	46,84	2,5%	100,0%
<b>TOTAL</b>	<b>1.867,17</b>	<b>100,0%</b>	

## C – PERFIL DE LOS PRODUCTORES

### C.1 - PERFIL DE LOS PRODUCTORES CON SUPERFICIES DE HASTA 5 HECTAREAS<sup>4</sup>.

Los 11 productores del Municipio de Coronel Belisle con superficies de 0,1 a 5 hectáreas totalizan 29,90 hectáreas, de las cuales 8,4% se encuentran cultivadas y 46,8% constituye superficie destinada a otros usos.

Descripción (en ha)	0-5	%
Bosques y/o Montes Naturales	0,00	0,0%
Pastizales Naturales	9,50	31,8%
Superficie c/ Viviendas, Caminos, Etc.	4,00	13,4%
Superficie No Apta o de Desperdicio	0,50	1,7%
Viveros	0,00	0,0%
<b>Total Superficie Otros Usos</b>	<b>14,00</b>	<b>46,8%</b>
<b>Superficie Apta No Utilizada</b>	<b>13,40</b>	<b>44,8%</b>
<b>Superficie Cultivada</b>	<b>2,50</b>	<b>8,4%</b>
<b>Superficie Total</b>	<b>29,90</b>	<b>100,0%</b>

El 100,0% de estos productores son Personas Físicas. El régimen de tenencia de la tierra predominantes es de Propiedad (81,8%).

	Descripción						
	Arrendamiento Aparcería	Contrato Accidental	En sucesión indivisa	Ocupación	Otros	Propiedad	Total
<b>Cant. de Prod. (*)</b>	0	0	1	1	0	9	11
<b>Superficie (ha)</b>	0	0	2	2,85	0	25,05	29,9
<b>% Productores</b>	<b>0,0%</b>	<b>0,0%</b>	<b>9,1%</b>	<b>9,1%</b>	<b>0,0%</b>	<b>81,8%</b>	<b>100,0%</b>
<b>% Superficie (ha)</b>	<b>0,0%</b>	<b>0,0%</b>	<b>6,7%</b>	<b>9,5%</b>	<b>0,0%</b>	<b>83,8%</b>	<b>100,0%</b>

(\*) Un mismo productor puede tener uno o más regímenes de tenencia, por lo que el total de modalidades de tenencia puede ser igual o superior al número de productores del municipio.

<sup>4</sup> Toma superficie menor o igual a 4,99 hectáreas (no incluye productores con 5 hectáreas)

**C.1.A - Caracterización del Productor****C.1.A1 - Lugar de Residencia (Sólo Personas Físicas):**

Lugar de Residencia	Cant. de Productores	%
Ciudad	3	27%
Parcela	8	73%
<b>Total</b>	<b>11</b>	<b>100%</b>

En que ciudad viven?		
Localidad de Residencia	Cant. de Prod.	%
CORONEL BELISLE	3	100%
<b>Total</b>	<b>3</b>	<b>100%</b>

**C.1.A2 – Rango de Edad (Sólo Personas Físicas):**

Rango de Edad	Cant. de Productores	%
Menor a 30	1	9,1%
30-65	8	72,7%
Mayor a 65	1	9,1%
Sin Datos	1	9,1%
<b>Total</b>	<b>11</b>	<b>100,0%</b>

**C.1.A3 – Nivel de Instrucción (Sólo Personas Físicas):**

Máximo Nivel de Instrucción	Cant. de Productores	%
Analfabeto	0	-
Primaria Completa	3	27,3%
Primaria Incompleta	5	45,5%
Secundaria Completa	2	18,2%
Secundaria Incompleta	0	-
Terciaria Completa	0	-
Terciaria o Univ. Incompleta	0	-
Univ. Completa	0	-
Univ. Completa (Carrera afín al sector)	0	-
Sin Datos	1	9,1%
<b>Total</b>	<b>11</b>	<b>100,0%</b>

**C.1.A4– Otras Actividades Económicas (Sólo Personas Físicas):**

Actividad Remunerada	Ocupación	Sector Agropecuario	Sector No Agropecuario	Total
SI	Cuenta Propia	0	1	1
	Patrón o Socio	0	0	0
	Trabajo Asalariado Parte del Año	0	0	0
	Trabajo Asalariado Todo el Año	3	3	6
<b>Total SI</b>		<b>3</b>	<b>4</b>	<b>7</b>
<b>Total No</b>				<b>4</b>
<b>Total General</b>				<b>11</b>

**C.1.B – Estructura Productiva:****C.1.B1 – Superficies Totales<sup>5</sup>**

Los 11 productores con superficies de 0 a 5 hectáreas que representan el 13,3% del total de productores en el Municipio de Coronel Belisle, ocupan el 0,6% del total de la superficie bajo riego.

Rango de Sup. Bruta (ha)	Cant. de Productores	% de Productores	Superficie Bruta (ha)	% Sup. Bruta (ha)
0-5	11	13,3%	29,90	0,6%
<b>Total</b>	<b>83</b>	<b>100,0%</b>	<b>5.277,44</b>	<b>100,0%</b>

**C.1.B2 – Superficies Neta según Cultivos**

Cultivo	Hectáreas Netas	%	Total Acumulado
ZAPALLO	1,00	40,0%	40,0%
MAIZ CHOCLO	1,00	40,0%	80,0%
TOMATE	0,50	20,0%	<b>100,0%</b>
<b>TOTAL CULTIVOS</b>	<b>2,50</b>	<b>100,0%</b>	

**C.2 - PERFIL DE LOS PRODUCTORES CON SUPERFICIES DE 5 A 10 HECTAREAS<sup>6</sup>.**

Los 10 productores del Municipio de Coronel Belisle con superficies de 5 a 10 hectáreas, totalizan 69,80 hectáreas, de las cuales 1,4% se encuentran cultivadas y 64,5% es superficie apta no utilizada.

<sup>5</sup> Superficie Cultivada + Superficie Otros Usos + Superficie Apta No Utilizada

<sup>6</sup> Incluye desde 5 hectáreas hasta 9,99 hectáreas.

Descripción (en ha)	5-10	%
Bosques y/o Montes Naturales	0,00	0,0%
Pastizales Naturales	19,00	27,2%
Superficie c/ Viviendas, Caminos, Etc.	4,80	6,9%
Superficie No Apta o de Desperdicio	0,00	0,0%
Viveros	0,00	0,0%
<b>Total Superficie Otros Usos</b>	<b>23,80</b>	<b>34,1%</b>
<b>Superficie Apta No Utilizada</b>	<b>45,00</b>	<b>64,5%</b>
<b>Superficie Cultivada</b>	<b>1,00</b>	<b>1,4%</b>
<b>Superficie Total</b>	<b>69,80</b>	<b>100,0%</b>

El 90,0% (9) de estos productores son Personas Físicas. El régimen de tenencia de la tierra predominantes es de Propiedad (70%).

	Descripción						Total
	Arrendamiento Aparcería	Contrato Accidental	En sucesión indivisa	Ocupación	Otros	Propiedad	
<b>Cant. de Prod. (*)</b>	1	0	1	1	0	7	10
<b>Superficie (ha)</b>	5	0	9,2	5	0	50,6	69,8
<b>% Productores</b>	<b>10,0%</b>	<b>0,0%</b>	<b>10,0%</b>	<b>10,0%</b>	<b>0,0%</b>	<b>70,0%</b>	<b>100,0%</b>
<b>% Superficie (ha)</b>	<b>7,2%</b>	<b>0,0%</b>	<b>13,2%</b>	<b>7,2%</b>	<b>0,0%</b>	<b>72,5%</b>	<b>100,0%</b>

(\*) Un mismo productor puede tener uno o más regímenes de tenencia, por lo que el total de modalidades de tenencia puede ser igual o superior al número de productores del municipio.

### C.2.A - Caracterización del Productor

No se brindan mas datos de este segmento debido a que la cantidad de productores (personas físicas) incluidos impide exponer mayor información sin violar el principio de la adecuada preservación del secreto estadístico.

### C.2.B – Estructura Productiva:

#### C.2.B1 – Superficies Totales<sup>7</sup>

Los 10 productores con superficies de 5 a 10 hectáreas que representan el 12,0% del total de productores en el Municipio de Coronel Belisle, ocupan el 1,3% del total de la superficie bajo riego.

Rango de Sup. Bruta (ha)	Cant. de Productores	% de Productores	Superficie Bruta (ha)	% Sup. Bruta (ha)
<b>5-10</b>	10	12,0%	69,80	1,3%
<b>Total</b>	<b>83</b>	<b>100,0%</b>	<b>5.277,44</b>	<b>100,0%</b>

<sup>7</sup> Superficie Cultivada + Superficie Otros Usos + Superficie Apta No Utilizada

**C.2.B2 – Superficies Neta según Cultivos**

Cultivo	Hectáreas Netas	%	Total Acumulado
PERA	0,50	50,0%	50,0%
PELON	0,50	50,0%	100,0%
<b>TOTAL CULTIVOS</b>	<b>1,00</b>	<b>100,0%</b>	

**C.3 - PERFIL DE LOS PRODUCTORES CON SUPERFICIES DE 10 A 15 HECTAREAS<sup>8</sup>.**

Los 23 productores del Municipio de Coronel Belisle con superficies de 10 a 15 hectáreas, totalizan 267,88 hectáreas, de las cuales 13,1% se encuentran cultivadas y 32,0% constituye superficie destinada a otros usos.

Descripción (en ha)	10-15	%
Bosques y/o Montes Naturales	0,50	0,2%
Pastizales Naturales	73,50	27,4%
Superficie c/ Viviendas, Caminos, Etc.	11,85	4,4%
Superficie No Apta o de Desperdicio	0,00	0,0%
Viveros	0,00	0,0%
<b>Total Superficie Otros Usos</b>	<b>85,85</b>	<b>32,0%</b>
<b>Superficie Apta No Utilizada</b>	<b>147,03</b>	<b>54,9%</b>
<b>Superficie Cultivada</b>	<b>35,00</b>	<b>13,1%</b>
<b>Superficie Total</b>	<b>267,88</b>	<b>100,0%</b>

El 100,0% de estos productores son Personas Físicas. El régimen de tenencia de la tierra es en su mayoría de Propiedad (78,3%).

	Descripción						Total
	Arrendamiento Aparcería	Contrato Accidental	En sucesión indivisa	Ocupación	Otros	Propiedad	
<b>Cant. de Prod(*)</b>	1	0	2	2	0	18	23
<b>Superficie (ha)</b>	12	0	23,5	21,3	0	211,08	267,88
<b>% Productores</b>	<b>4,3%</b>	<b>0,0%</b>	<b>8,7%</b>	<b>8,7%</b>	<b>0,0%</b>	<b>78,3%</b>	<b>100,0%</b>
<b>% Superficie (ha)</b>	<b>4,5%</b>	<b>0,0%</b>	<b>8,8%</b>	<b>8,0%</b>	<b>0,0%</b>	<b>78,8%</b>	<b>100,0%</b>

(\*) Un mismo productor puede tener uno o más regímenes de tenencia, por lo que el total de modalidades de tenencia puede ser igual o superior al número de productores del municipio.

**C.3.A - Caracterización del Productor****C.3.A1 - Lugar de Residencia (Sólo Personas Físicas):**

Lugar de Residencia	Cant. de Productores	%
<b>Ciudad</b>	12	52%
<b>Parcela</b>	11	48%
<b>Total</b>	<b>23</b>	<b>100%</b>

<sup>8</sup> Incluye desde 10 hasta 14,99 hectáreas.

En que ciudad viven		
Localidad del Productor	Cant. de Prod.	%
CORONEL BELISLE	11	91,6%
VILLA REGINA	1	8,4%
<b>Total</b>	<b>12</b>	<b>100,0%</b>

### C.3.A2 – Rango de Edad (Sólo Personas Físicas):

Rango de Edad	Cant. de Productores	%
Menor a 30	0	0%
30-65	14	61%
Mayor a 65	7	30%
Sin Datos	2	9%
<b>Total</b>	<b>23</b>	<b>100%</b>

### C.3.A3 – Nivel de Instrucción (Sólo Personas Físicas):

Máximo Nivel de Instrucción	Cant. de Productores	%
Analfabeto	0	0,0%
Primaria Completa	7	30,4%
Primaria Incompleta	9	39,1%
Secundaria Completa	0	0,0%
Secundaria Incompleta	2	8,7%
Terciaria Completa	0	0,0%
Terciaria o Univ. Incompleta	1	4,3%
Univ. Completa	0	0,0%
Univ. Completa (Carrera afín al sector)	1	4,3%
Sin Datos	3	13,0%
<b>Total</b>	<b>23</b>	<b>100,0%</b>

### C.3.A4– Otras Actividades Económicas:

Actividad Remunerada	Ocupación	Sector Agropecuario	Sector No Agropecuario	Total
SI	Cuenta Propia	0	5	5
	Patrón o Socio	0	0	0
	Trabajo Asalariado Parte del Año	0	1	1
	Trabajo Asalariado Todo el Año	3	0	3
<b>Total SI</b>		<b>3</b>	<b>6</b>	<b>9</b>
<b>Total No</b>				<b>14</b>
<b>Total General</b>				<b>23</b>

**C.3.B – Estructura Productiva:****C.3.B1 – Superficies Totales<sup>9</sup>**

Los 23 productores con superficies de 10 a 15 hectáreas que representan el 27,7% del total de productores en el Municipio de Coronel Belisle, ocupan el 5,1% del total de la superficie bajo riego.

Rango de Sup. Bruta (ha)	Cant. de Productores	% de Productores	Superficie Bruta (ha)	% Sup. Bruta (ha)
10-15	23	27,7%	267,88	5,1%
<b>Total</b>	<b>83</b>	<b>100,0%</b>	<b>5.277,44</b>	<b>100,0%</b>

**C.3.B2 – Superficies Neta según Cultivos**

Cultivo	Hectáreas Netas	%	Total Acumulado
ZAPALLO	19,00	54,3%	54,3%
TOMATE	8,00	22,9%	77,1%
ALFALFA CONSOCIADA	5,00	14,3%	91,4%
CEBOLLA	2,00	5,7%	97,1%
NOGAL	0,65	1,9%	99,0%
CEREZA	0,35	1,0%	100,0%
<b>TOTAL CULTIVOS</b>	<b>35,00</b>	<b>100,0%</b>	

**C.4 - PERFIL DE LOS PRODUCTORES CON SUPERFICIES DE 15 A 25 HECTAREAS<sup>10</sup>.**

Los 10 productores que poseen en el Municipio de Coronel Belisle superficies de 15 a 25 hectáreas, totalizan 203,2 hectáreas, de las cuales 41,1% se encuentran cultivadas y 40,5% constituye superficie apta no utilizada.

Descripción (en ha)	15-25	%
Bosques y/o Montes Naturales	0,00	0,0%
Pastizales Naturales	30,50	15,0%
Superficie c/ Viviendas, Caminos, Etc.	6,00	3,0%
Superficie No Apta o de Desperdicio	1,00	0,5%
Viveros	0,00	0,0%
<b>Total Superficie Otros Usos</b>	<b>37,50</b>	<b>18,5%</b>
<b>Superficie Apta No Utilizada</b>	<b>82,20</b>	<b>40,5%</b>
<b>Superficie Cultivada</b>	<b>83,50</b>	<b>41,1%</b>
<b>Superficie Total</b>	<b>203,20</b>	<b>100,0%</b>

<sup>9</sup> Superficie Cultivada + Superficie Otros Usos + Superficie Apta No Utilizada.

<sup>10</sup> Incluye desde 15 hectáreas a 24,99 hectáreas.



El 100,0% de estos productores son Personas Físicas. El régimen de tenencia de la tierra predominantes es de Propiedad (63,6%).

	Descripción						Total
	Arrendamiento Aparcería	Contrato Accidental	En sucesión indivisa	Ocupación	Otros	Propiedad	
<b>Cant. de Prod. (*)</b>	1	0	2	1	0	7	11
<b>Superficie (ha)</b>	24,7	0	26	19,8	0	132,7	203,2
<b>% Productores</b>	<b>9,1%</b>	<b>0,0%</b>	<b>18,2%</b>	<b>9,1%</b>	<b>0,0%</b>	<b>63,6%</b>	<b>100,0%</b>
<b>% Superficie (ha)</b>	<b>12,2%</b>	<b>0,0%</b>	<b>12,8%</b>	<b>9,7%</b>	<b>0,0%</b>	<b>65,3%</b>	<b>100,0%</b>

(\*) Un mismo productor puede tener uno o más regímenes de tenencia, por lo que el total de modalidades de tenencia puede ser igual o superior al número de productores del municipio.

#### C.4.A - Caracterización del Productor

No se brindan mas datos de este segmento debido a que la cantidad de productores (personas físicas) incluidos impide exponer mayor información sin violar el principio de la adecuada preservación del secreto estadístico.

#### C.4.B – Estructura Productiva:

##### C.4.B1 – Superficies Totales<sup>11</sup>

Los 10 productores con superficies de 15 a 25 hectáreas que representan el 12,0% del total de productores del Municipio de Coronel Belisle, ocupan el 3,9% del total de la superficie bajo riego.

Rango de Sup. Bruta (ha)	Cant. de Productores	% de Productores	Superficie Bruta (ha)	% Sup. Bruta (ha)
<b>15-25</b>	10	12,0%	203,20	3,9%
<b>Total</b>	<b>83</b>	<b>100,0%</b>	<b>5.277,44</b>	<b>100,0%</b>

##### C.4.B2 – Superficies Neta según Cultivos

Cultivo	Hectáreas Netas	%	Total Acumulado
ALFALFA CONSOCIADA	63,50	76,0%	76,0%
MAIZ CHOCLO	10,00	12,0%	88,0%
ZAPALLO	8,00	9,6%	97,6%
SORGO FORRAJERO	1,50	1,8%	99,4%
SOJA	0,50	0,6%	100,0%
<b>TOTAL CULTIVOS</b>	<b>83,50</b>	<b>100,0%</b>	

<sup>11</sup> Superficie Cultivada + Superficie Otros Usos + Superficie Apta No Utilizada

**C.5 - PERFIL DE LOS PRODUCTORES CON SUPERFICIES DE 25 A 50 HECTAREAS<sup>12</sup>.**

Los 15 productores del Municipio de Coronel Belisle con superficies de 25 a 50 hectáreas, totalizan 541,76 hectáreas, de las cuales 51,0% se encuentran cultivadas y 32,4% constituye superficie destinada a otros usos.

Descripción (en ha)	25-50	%
Bosques y/o Montes Naturales	46,60	8,6%
Pastizales Naturales	109,20	20,2%
Superficie c/ Viviendas, Caminos, Etc.	14,72	2,7%
Superficie No Apta o de Desperdicio	5,00	0,9%
Viveros	0,00	0,0%
<b>Total Superficie Otros Usos</b>	<b>175,52</b>	<b>32,4%</b>
<b>Superficie Apta No Utilizada</b>	<b>89,74</b>	<b>16,6%</b>
<b>Superficie Cultivada</b>	<b>276,50</b>	<b>51,0%</b>
<b>Superficie Total</b>	<b>541,76</b>	<b>100,0%</b>

El 100,0% de estos productores son Personas Físicas. El régimen de tenencia de la tierra es en su mayoría de Propiedad (62,5%).

	Descripción						Total
	Arrendamiento Aparcería	Contrato Accidental	En sucesión indivisa	Ocupación	Otros	Propiedad	
<b>Cant. de Prod. (*)</b>	1	0	3	2	0	10	16
<b>Superficie (ha)</b>	25,2	0	101	54,5	0	361,1	541,8
<b>% Productores</b>	<b>6,3%</b>	<b>0,0%</b>	<b>18,8%</b>	<b>12,5%</b>	<b>0,0%</b>	<b>62,5%</b>	<b>100,0%</b>
<b>% Superficie (ha)</b>	<b>4,7%</b>	<b>0,0%</b>	<b>18,6%</b>	<b>10,1%</b>	<b>0,0%</b>	<b>66,6%</b>	<b>100,0%</b>

(\*) Un mismo productor puede tener uno o más regímenes de tenencia, por lo que el total de modalidades de tenencia puede ser igual o superior al número de productores del municipio.

**C.5.A - Caracterización del Productor****C.5.A1 - Lugar de Residencia (Sólo Personas Físicas):**

Lugar de Residencia	Cant. de Productores	%
<b>Ciudad</b>	12	80%
<b>Parcela</b>	3	20%
<b>Total</b>	<b>15</b>	<b>100%</b>

En que ciudad viven?		
Localidad de Residencia	Cant. de Prod.	%
CHIMPAY	1	8%
CHOELE CHOEL	3	25%
CORONEL BELISLE	7	58%
NEUQUEN	1	8%
<b>Total</b>	<b>12</b>	<b>100%</b>

<sup>12</sup> Incluye desde 25 hectáreas a 50 hectáreas inclusive.

**C.5.A2 – Rango de Edad (Sólo Personas Físicas):**

Rango de Edad	Cant. de Productores	%
Menor a 30	0	0,0%
30-65	9	60,0%
Mayor a 65	6	40,0%
<b>Total</b>	<b>15</b>	<b>100,0%</b>

**C.5.A3 – Nivel de Instrucción (Sólo Personas Físicas):**

Máximo Nivel de Instrucción	Cant. de Productores	%
Analfabeto	0	0,0%
Primaria Completa	5	33,3%
Primaria Incompleta	4	26,7%
Secundaria Completa	1	6,7%
Secundaria Incompleta	4	26,7%
Terciaria Completa	0	0,0%
Terciaria o Univ. Incompleta	0	0,0%
Univ. Completa	0	0,0%
Univ. Completa (Carrera afín al sector)	0	0,0%
Sin Datos	1	6,7%
<b>Total</b>	<b>15</b>	<b>100,0%</b>

**C.5.A4– Otras Actividades Económicas:**

Actividad Remunerada	Ocupación	Sector Agropecuario	Sector No Agropecuario	Total
SI	Cuenta Propia	2	1	3
	Patrón o Socio	0	2	2
	Trabajo Asalariado Parte del Año	0	0	0
	Trabajo Asalariado Todo el Año	0	1	1
<b>Total SI</b>		<b>2</b>	<b>4</b>	<b>6</b>
<b>Total No</b>				<b>9</b>
<b>Total General</b>				<b>15</b>

**C.5.B – Estructura Productiva:****C.5.B1 – Superficies Totales<sup>13</sup>**

Los 15 productores con superficies de 25 a 50 hectáreas que representan el 18,1% del total de productores en el Municipio de Coronel Belisle, ocupan el 10,3% del total de la superficie bajo riego.

<sup>13</sup> Superficie Cultivada + Superficie Otros Usos + Superficie Apta No Utilizada.

Rango de Sup. Bruta (ha)	Cant. de Productores	% de Productores	Superficie Bruta (ha)	% Sup. Bruta (ha)
25-50	15	18,1%	541,76	10,3%
<b>Total</b>	<b>83</b>	<b>100,0%</b>	<b>5.277,44</b>	<b>100,0%</b>

### C.5.B2 – Superficies Neta según Cultivos

Cultivo	Hectáreas Netas	%	Total Acumulado
ALFALFA CONSOCIADA	212,00	76,7%	76,7%
ALFALFA PURA	20,00	7,2%	83,9%
ZAPALLO	13,00	4,7%	88,6%
PERA	11,30	4,1%	92,7%
MAIZ CHOCLO	10,00	3,6%	96,3%
MANZANA	9,20	3,3%	99,6%
CIRUELA	0,50	0,2%	99,8%
DURAZNO	0,50	0,2%	100,0%
<b>TOTAL CULTIVOS</b>	<b>276,50</b>	<b>100,0%</b>	

### C.6 - PERFIL DE LOS PRODUCTORES CON SUPERFICIES MAYORES A 50 HECTAREAS<sup>14</sup>.

Los 14 productores que poseen en el Municipio de Coronel Belisle superficies mayores a 50 hectáreas, totalizan 4.164,9 hectáreas, de las cuales 35,3% se encuentran cultivadas y 41,2 % constituye superficie destinada a otros usos.

Descripción (en ha)	Mayor a 50	%
Bosques y/o Montes Naturales	862,00	20,7%
Pastizales Naturales	611,46	14,7%
Superficie c/ Viviendas, Caminos, Etc.	153,70	3,7%
Superficie No Apta o de Desperdicio	84,82	2,0%
Viveros	5,00	0,1%
<b>Total Superficie Otros Usos</b>	<b>1.716,98</b>	<b>41,2%</b>
<b>Superficie Apta No Utilizada</b>	<b>979,25</b>	<b>23,5%</b>
<b>Superficie Cultivada</b>	<b>1.468,67</b>	<b>35,3%</b>
<b>Superficie Total</b>	<b>4.164,90</b>	<b>100,0%</b>

El 64,3% (9) de estos productores son Personas Físicas y 35,7% (5) están conformados como sociedades.

El régimen de tenencia de la tierra es en su mayoría de Propiedad (75,0%).

<sup>14</sup> Incluye las superficies mayores a 50 hectáreas.

Descripción							
	Arrendamiento Aparcería	Contrato Accidental	En sucesión indivisa	Ocupación	Otros	Propiedad	Total
<b>Cantidad de Prod. (*)</b>	1	0	2	1	0	12	16
<b>Superficie (ha)</b>	28	0	120	84,9	0	3.932,00	4.164,90
<b>% Productores</b>	<b>6,3%</b>	<b>0,0%</b>	<b>12,5%</b>	<b>6,3%</b>	<b>0,0%</b>	<b>75,0%</b>	<b>100,0%</b>
<b>% Superficie (ha)</b>	<b>0,7%</b>	<b>0,0%</b>	<b>2,9%</b>	<b>2,0%</b>	<b>0,0%</b>	<b>94,4%</b>	<b>100,0%</b>

(\*) Un mismo productor puede tener uno o más regímenes de tenencia, por lo que el total de modalidades de tenencia puede ser igual o superior al número de productores del municipio.

### C.6.A - Caracterización del Productor

No se brindan mas datos de este segmento debido a que la cantidad de productores (personas físicas) incluidos impide exponer mayor información sin violar el principio de la adecuada preservación del secreto estadístico.

### C.6.B – Estructura Productiva:

#### C.6.B1 – Superficies Totales<sup>15</sup>

Los 14 productores con superficies mayores a 50 hectáreas que representan el 16,9% del total de productores en el Municipio de Coronel Belisle, ocupan el 78,9% del total de la superficie bajo riego.

Rango de Sup. Bruta (ha)	Cant. de Productores	% de Productores	Superficie Bruta (ha)	% Sup. Bruta (ha)
<b>Mayor a 50</b>	14	16,9%	4.164,90	78,9%
<b>Total</b>	<b>83</b>	<b>100,0%</b>	<b>5.277,44</b>	<b>100,0%</b>

#### C.6.B2 – Superficies Neta según Cultivos

Cultivo	Hectáreas Netas	%	Total Acumulado
MANZANA	668,98	45,6%	45,6%
PERA	388,44	26,4%	72,0%
ALFALFA CONSOCIADA	164,00	11,2%	83,2%
DURAZNO	65,91	4,5%	87,7%
ALFALFA PURA	54,00	3,7%	91,3%
MAIZ CHOCLO	41,00	2,8%	94,1%
CEBOLLA	19,00	1,3%	95,4%
ZAPALLO	18,00	1,2%	96,6%
ZAPALLITO	15,00	1,0%	97,7%
PELON	12,59	0,9%	98,5%
CIRUELA	11,75	0,8%	99,3%
AVENA FORRAJE	10,00	0,7%	<b>100,0%</b>
<b>TOTAL CULTIVOS</b>	<b>1.468,67</b>	<b>100,0%</b>	

<sup>15</sup> Superficie Cultivada + Superficie Otros Usos + Sup. Apta no Utilizada