

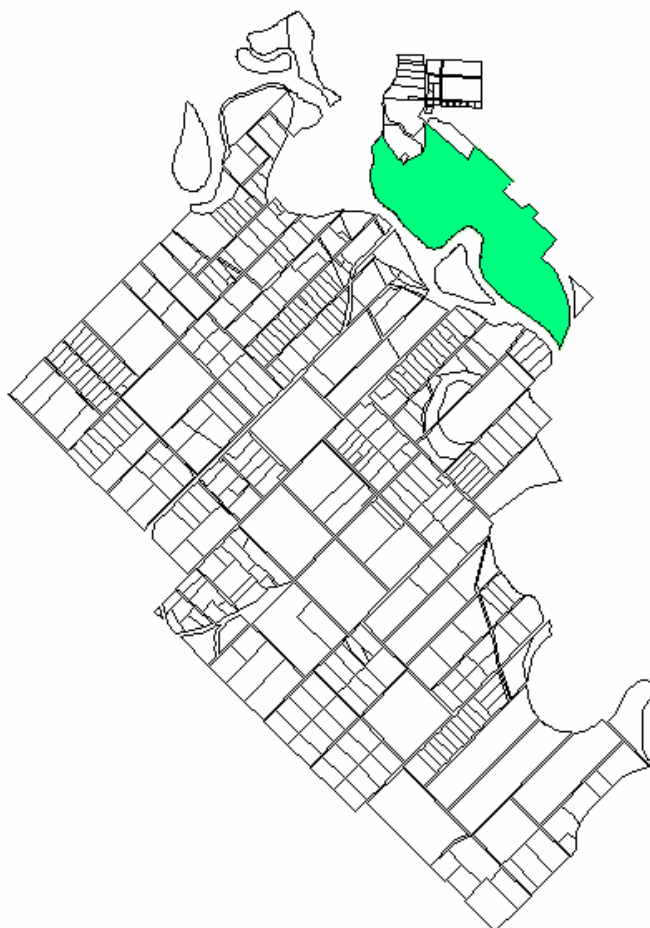
---

# ANALISIS DE LOS RESULTADOS DEL CENSO PROVINCIAL DE AGRICULTURA BAJO RIEGO 2005



---

## Municipio de Choele Choel





GOBIERNO DE RÍO NEGRO

---

*Gobernador de la Pcia. de Río Negro*  
**Dr. Miguel Saiz**

*Ministro de Producción*  
**Agrim. Juan Accatino**

*Secretario de Fruticultura*  
**Ing. Agr. Carlos Colavita**

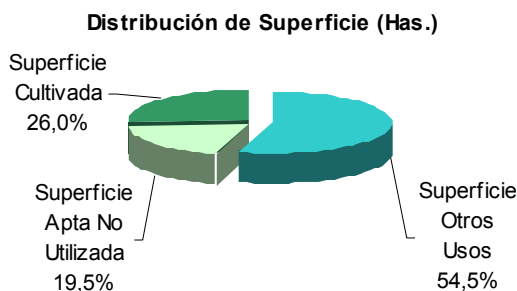
*Equipo Técnico*

**Lic. Osvaldo Preiss**  
**Lic. Betiana Avellá**  
**A. Sist. Marcelo Viñuela**

**DIAGNOSTICO BASE DEL AREA BAJO RIEGO EN EL MUNICIPIO DE CHOELE CHOEL**

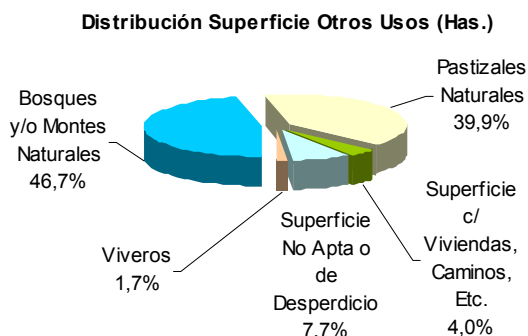
De acuerdo al relevamiento del Censo Provincial de Agricultura Bajo Riego, realizado en el año 2005 por la Secretaria de Fruticultura, el área bajo riego en el Municipio de Choele Choel comprende 5.009,98 hectáreas, de las cuales 1.304,28 se encuentran cultivadas, 974,63 son aptas no utilizadas y 2.731,07 se destinan a otros usos

Descripción	Sup. (ha)
Superficie Otros Usos	2.731,07
Superficie Apta No Utilizadas	974,63
Superficie Cultivada	1.304,28
<b>Superficie Total</b>	<b>5.009,98</b>



La superficie total destinada a Otros Usos (2.731,07 ha) se discrimina de la siguiente manera:

Descripción	Sup. ( ha )
Bosques y/o Montes Naturales	1.276,31
Pastizales Naturales	1.090,66
Superficie c/ Viviendas, Caminos, Etc.	108,56
Superficie No Apta o de Desperdicio	209,76
Viveros	45,78
<b>Total Superficie Otros Usos</b>	<b>2.731,07</b>

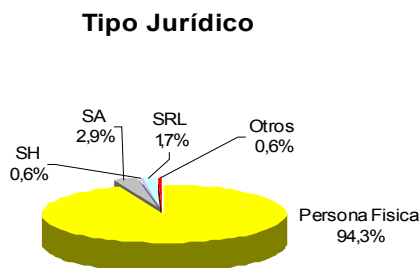


La superficie sistematizada para riego en el Municipio abarca 2.652,99 hectáreas.

**A - Caracterización del Productor**

En el área bajo riego del Municipio desarrollan su actividad 174 productores, de los cuales 94,3% (164 productores) son Personas Físicas y 5,2% son Sociedades.

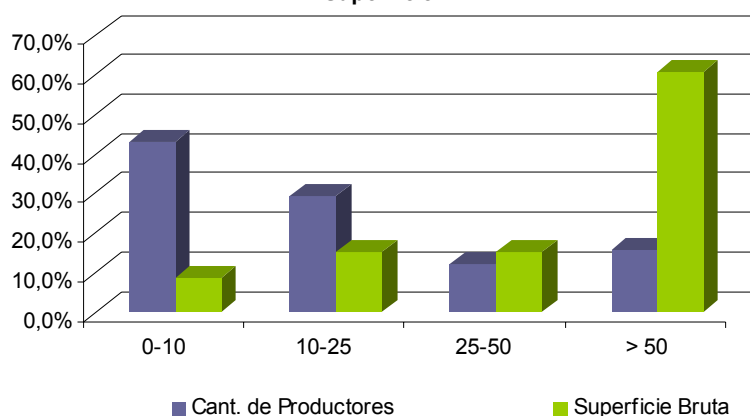
Tipo Jurídico	Cantidad de Productores
Persona Física	164
SA	5
SH	1
SRL	3
Otros	1
<b>Total</b>	<b>174</b>



El 84,5% de los 174 productores tienen a su cargo superficies de no más de 50 hectáreas, ocupando 39,3% del área total bajo riego<sup>1</sup>.

Rango de Sup. Bruta (ha)	Cant. de Productores	% Productores	Superficie Bruta (ha)	% Sup. Bruta (ha)
0-10	75	43,1%	434,85	8,7%
10-25	51	29,3%	762,27	15,2%
25-50	21	12,1%	773,34	15,4%
Mayor a 50	27	15,5%	3.039,52	60,7%
<b>Total</b>	<b>174</b>	<b>100,0%</b>	<b>5.009,98</b>	<b>100,0%</b>

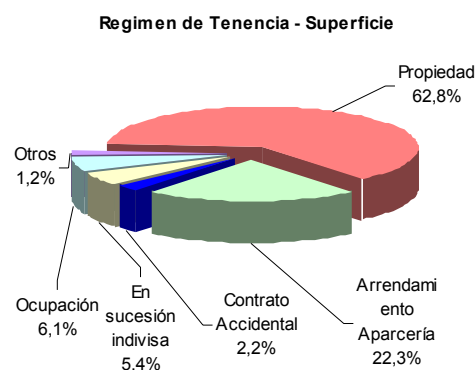
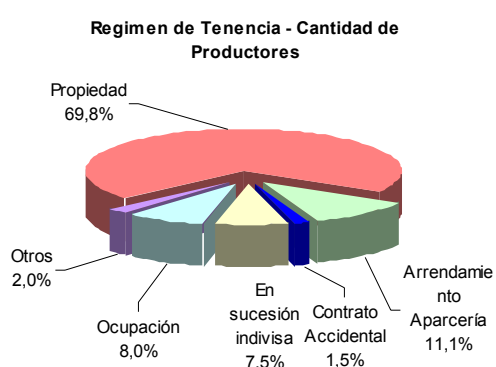
Distribución de la Tierra y Productores según rango de Superficie



El Régimen de tenencia de la tierra predominante es de Propiedad (69,8%).

Descripción							
	Arrendamiento Aparcería	Contrato Accidental	En sucesión indivisa	Ocupación	Otros	Propiedad	Total
<b>Cant. De Prod. (*)</b>	22	3	15	16	4	139	199
<b>Superficie (ha)</b>	1.115,98	109,99	268,78	306,54	62,44	3.146,25	5.009,98

(\*) Un mismo productor puede tener uno o más regímenes de tenencia, por lo que el total de modalidades de tenencia puede ser igual o superior al número de productores del municipio.

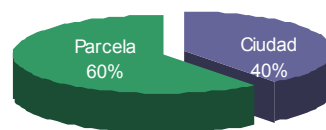


<sup>1</sup> La referencia Área total bajo riego es equivalente a Superficie Bruta.

**A.1 -Lugar de Residencia (Sólo para personas físicas):**

Lugar de Residencia	Cant. de Productores
Ciudad	65
Parcela	99
<b>Total</b>	<b>164</b>

**Lugar de Residencia**

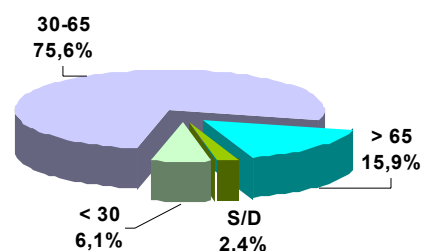


En que ciudad viven?		
Localidad de Residencia	Cant. de Productores	%
ALLEN	1	1,5%
BUENOS AIRES	1	1,5%
CHOELE CHOEL	48	73,8%
LAMARQUE	3	4,6%
LUIS BELTRAN	10	15,4%
RIO COLORADO	2	3,1%
<b>Total</b>	<b>65</b>	<b>100,0%</b>

**A.2 - Edad de los Productores (Sólo para personas físicas):**

**Rango de Edad**

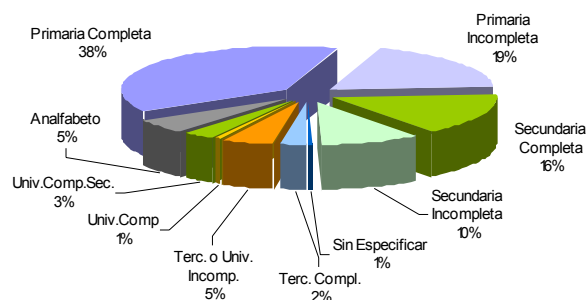
Rango de Edad	Cant. de Productores
Menor a 30	10
30-65	124
Mayor a 65	26
Sin Datos	4
<b>Total</b>	<b>164</b>



**A.3 - Nivel de Instrucción (Sólo para personas físicas):**

Máximo Nivel de Instrucción	Cant. de Productores
Analfabeto	9
Primaria Completa	63
Primaria Incompleta	31
Secundaria Completa	26
Secundaria Incompleta	16
Terciaria Completa	4
Terciaria o Univ. Incompleta	8
Univ. Completa	1
Univ. Completa (Carrera afín al sector)	5
Sin Datos	1
<b>Total</b>	<b>164</b>

**Nivel de Instrucción**



**A.4 - Otras Actividades Económicas (Sólo para personas físicas):**

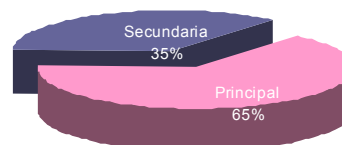
Actividad Remunerada fuera de la explotación, condición y sector

Actividad Remunerada	Ocupación	Sector Agropecuario	Sector No Agropecuario	Total
SI	Cuenta Propia	5	29	34
	Patrón o Socio	1	0	1
	Trabajo Asalariado Parte del Año	2	3	5
	Trabajo Asalariado Todo el Año	7	15	22
<b>Total SI</b>		<b>15</b>	<b>47</b>	<b>62</b>
<b>Total No</b>				<b>101</b>
<b>Sin Datos</b>				<b>1</b>
<b>Total General</b>				<b>164</b>

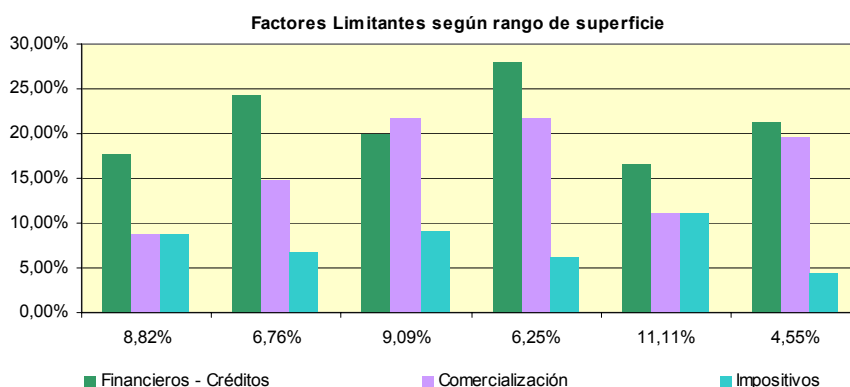
El cuadro anterior indica que 37,8% (62) de los productores (Personas Físicas) tienen otra actividad remunerada; de ellos, 24,2% (15) desarrolla otra actividad que tiene vinculación con el sector agropecuario y 75,8% (47) lo hace fuera del sector agropecuario, en su mayoría por cuenta propia. Además, 65,0% de quienes tienen otra actividad fuera de la explotación consideran a ésta como su actividad económica más importante.

Actividad	Cant. de Productores
Principal	40
Secundaria	22
<b>Total</b>	<b>62</b>

Actividad Remunerada

**A.5 - Factores Limitantes:**

De los 11 factores limitantes<sup>2</sup> para el desarrollo productivo planteados por la encuesta, los 3 principales señalados por los productores fueron: Financieros – Créditos, Comercialización e Impositivos.



<sup>2</sup> Comercialización; Factores Climáticos; Falta de Capacitación y Asistencia Técnica; Falta de una estrategia de Desarrollo Sectorial; Financieros – Créditos; Impositivos; Infraestructura; Mano de Obra; Sanitarios – Plagas; Tecnológicos y Otros.

**B - Estructura Productiva****B.1 - Superficies Totales<sup>3</sup>**

El 15,5% de los productores existentes cuentan con superficies mayores a 50 hectáreas, abarcando las mismas el 60,7% de la superficie total.

Rango de Sup. Bruta (ha)	Cant. de Productores	% de Productores	Superficie Bruta (ha)	% Sup. Bruta (ha)
0-5	27	15,5%	111,28	2,2%
5-10	48	27,6%	323,57	6,5%
10-15	31	17,8%	367,64	7,3%
15-25	20	11,5%	394,63	7,9%
25-50	21	12,1%	773,34	15,4%
Mayor a 50	27	15,5%	3.039,52	60,7%
<b>Total</b>	<b>174</b>	<b>100,0%</b>	<b>5.009,98</b>	<b>100,0%</b>

**B.3 - Superficie Neta según Cultivos**

Sobre un total de 1.304,28 hectáreas cultivadas, el 50,8% de la superficie se concentra en el rango de extensiones superiores a 50 hectáreas.

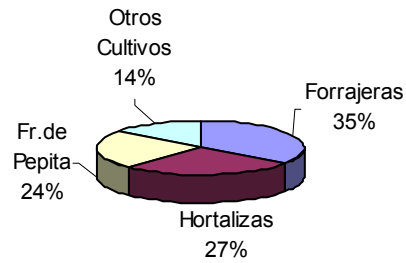
Los cultivos más importantes son: Forrajeras, Hortalizas y Frutas de Pepita.

		Rango de Superficie (ha)						
Tipo Especie	Especie	0-5	5-10	10-15	15-25	25-50	Mayor a 50	Total
Frutas de Pepita	Manzana	5,99	22,38	35,35	10,47	43,36	90,42	207,97
	Pera	4,99	7,19	23,25	10,30	13,82	38,66	98,21
	Membrillo			1,17			0,25	1,52
Frutales de Carozo		5,53	12,08	22,15	13,57	17,69	31,84	102,86
Frutas Secas		2,25	10,22	2,80	13,05	29,30	6,79	64,41
Vides		0,25	0,56	1,50	0,10	0,75	1,00	4,16
Frutas Finas			0,03					0,03
Forestales						5,00		5,00
Hortalizas		3,80	53,98	27,80	14,84	56,50	196,00	352,92
Forrajeras		7,50	18,50	31,19	27,00	74,73	297,38	456,30
Cereales						10,00		10,00
Otros Cultivos		0,50	0,30	0,10				0,90
<b>Total general</b>		<b>30,81</b>	<b>125,24</b>	<b>145,41</b>	<b>89,33</b>	<b>251,15</b>	<b>662,34</b>	<b>1.304,28</b>

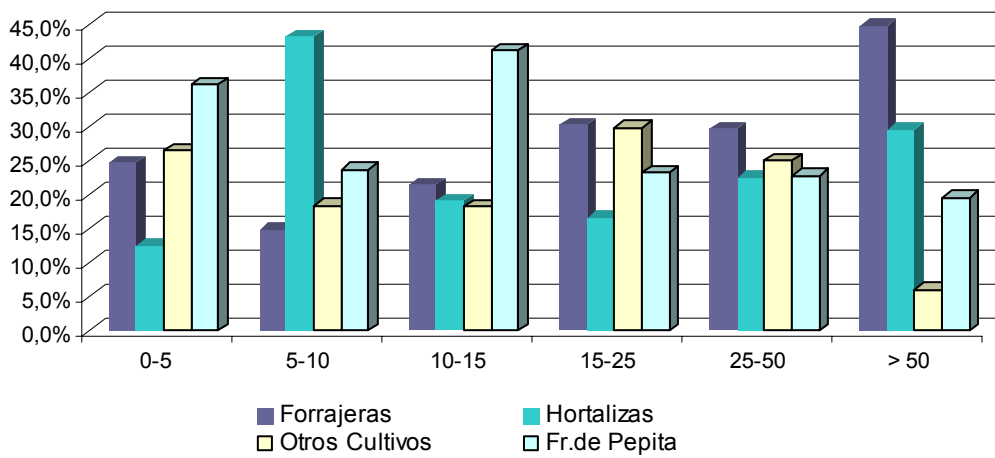
<sup>3</sup> Superficie Cultivada + Superficie Destinada a Otros Usos + Superficie apta no Utilizada.



**Distribución de la tierra según cultivos**



**Distribución de Cultivos s/ el total cultivado según rangos de superficie**



Cultivo	Hectáreas Netas	%	Total Acumulado
ALFALFA PURA	241,3	18,50%	18,50%
MANZANA	207,97	15,95%	34,45%
ALFALFA CONSOCIADA	140,5	10,77%	45,22%
TOMATE	103,86	7,96%	53,18%
PERA	98,21	7,53%	60,71%
MAIZ CHOCLO	70,04	5,37%	66,08%
NOGAL	62,91	4,82%	70,90%
CEBOLLA	56,23	4,31%	75,22%
SORGO FORRAJERO	47	3,60%	78,82%
ZAPALLITO	46	3,53%	82,35%
DURAZNO	43,36	3,32%	85,67%
PAPA	42	3,22%	88,89%
CIRUELA	24,99	1,92%	90,81%
AVENA FORRAJE	23	1,76%	92,57%
CEREZA	21,63	1,66%	94,23%
ZANAHORIA	21	1,61%	95,84%
PELON	12,22	0,94%	96,78%
TRIGO	10	0,77%	97,54%
PEREJIL	6	0,46%	98,00%
ZAPALLO	5,19	0,40%	98,40%
ALAMO	5	0,38%	98,78%
OTRAS PERENNES CONSOCIADAS	4,5	0,35%	99,13%
UVA	4,16	0,32%	99,45%
OTROS CULTIVOS	7,2	0,55%	100,00%
<b>TOTAL CULTIVOS</b>	<b>1.304,27</b>	<b>100,00%</b>	

## C – PERFIL DE LOS PRODUCTORES

### C.1 - PERFIL DE LOS PRODUCTORES CON SUPERFICIES DE HASTA 5 HECTAREAS<sup>4</sup>.

Los 27 productores del Municipio de Choele Choel con superficies de 0,1 a 5 hectáreas, abarcan 111,28 hectáreas, de las cuales 27,7% se encuentran cultivadas y 49,6% constituye superficie destinada a otros usos.

Descripción (en ha)	0-5	%
Bosques y/o Montes Naturales	0,00	0,0%
Pastizales Naturales	47,54	42,7%
Superficie c/ Viviendas, Caminos, Etc.	7,60	6,8%
Superficie No Apta o de Desperdicio	0,00	0,0%
Viveros	0,00	0,0%
<b>Total Superficie Otros Usos</b>	<b>55,14</b>	<b>49,6%</b>
<b>Superficie Apta No Utilizada</b>	<b>25,33</b>	<b>22,8%</b>
<b>Superficie Cultivada</b>	<b>30,81</b>	<b>27,7%</b>
<b>Superficie Total</b>	<b>111,28</b>	<b>100,0%</b>

<sup>4</sup> Toma superficie menor o igual a 4,99 hectáreas (no incluye productores con 5 hectáreas)

El 96,3% (26) de los productores son Personas Físicas. El régimen de tenencia de la tierra es en forma predominante de Propiedad (77,8%).

	Descripción						Total
	Arrendamiento Aparcería	Contrato Accidental	En sucesión indivisa	Ocupación	Otros	Propiedad	
<b>Cant. de Prod. (*)</b>	-	-	3	1	2	21	27
<b>Superficie (ha)</b>	-	-	14,24	1	8,22	87,82	111,28
<b>% Productores</b>	-	-	11,1	3,7	7,4%	77,8%	100,0%
<b>% Superficie (ha)</b>	-	-	12,8	0,9	7,4%	78,9%	100,0%

(\*) Un mismo productor puede tener uno o más regímenes de tenencia, por lo que el total de modalidades de tenencia puede ser igual o superior al número de productores del municipio.

### C.1.A - Caracterización del Productor

#### C.1.A1 - Lugar de Residencia (Sólo Personas Físicas):

Lugar de Residencia	Cant. de Productores	%
<b>Ciudad</b>	8	30,8%
<b>Parcela</b>	18	69,2%
<b>Total</b>	<b>26</b>	<b>100,0%</b>

En que ciudad viven?		
Localidad de Residencia	Cant. de Prod.	%
CHOELE CHOEL	6	75,0%
LUIS BELTRAN	2	25,0%
<b>Total</b>	<b>8</b>	<b>100,0%</b>

#### C.1.A2 – Rango de Edad (Sólo Personas Físicas):

Rango de Edad	Cant. de Productores	%
<b>Menor a 30</b>	1	3,8%
<b>30-65</b>	21	80,8%
<b>Mayor a 65</b>	2	7,7%
<b>Sin Datos</b>	2	7,7%
<b>Total</b>	<b>26</b>	<b>100,0%</b>

**C.1.A3 – Nivel de Instrucción (Sólo Personas Físicas):**

Máximo Nivel de Instrucción	Cant. de Productores	%
Analfabeto	1	3,8%
Primaria Completa	7	26,9%
Primaria Incompleta	12	46,2%
Secundaria Completa	2	7,7%
Secundaria Incompleta	1	3,8%
Terciaria Completa	1	3,8%
Terciaria o Univ. Incompleta	1	3,8%
Univ. Completa	0	0,0%
Univ. Completa (Carrera afín al sector)	0	0,0%
Sin Datos	1	3,8%
<b>Total</b>	<b>26</b>	<b>100,0%</b>

**C.1.A4– Otras Actividades Económicas (Sólo para personas físicas):**

Actividad Remunerada	Ocupación	Sector Agropecuario	Sector No Agropecuario	Total
SI	Cuenta Propia	0	6	6
	Patrón o Socio	0	0	0
	Trabajo Asalariado Parte del Año	0	2	2
	Trabajo Asalariado Todo el Año	2	3	5
<b>Total SI</b>		<b>2</b>	<b>11</b>	<b>13</b>
<b>Total No</b>				<b>13</b>
<b>Total General</b>				<b>26</b>

**C.1.B – Estructura Productiva:****C.1.B1 – Superficies Totales<sup>5</sup>**

Los 27 productores con superficies de 0,1 a 5 hectáreas, que representan el 15,5% del total de productores en el Municipio de Choele Choel, ocupan el 2,2% del total de la superficie bajo riego.

Rango de Sup. Bruta (ha)	Cant. De Productores	% de Productores	Superficie Bruta (ha)	% Sup. Bruta (ha)
0-5	27	15,5%	111,28	2,2%
<b>Total</b>	<b>174</b>	<b>100,0%</b>	<b>5.009,98</b>	<b>100,0%</b>

<sup>5</sup> Superficie Cultivada + Superficie Otros Usos + Superficie Apta No Utilizada.

## C.1.B2 – Superficies Neta según Cultivos

Cultivo	Hectáreas Netas	%	Total Acumulado
MANZANA	5,99	19,4%	19,4%
ALFALFA CONSOCIADA	5,50	17,9%	37,3%
PERA	4,99	16,2%	53,5%
TOMATE	2,50	8,1%	61,6%
NOGAL	2,25	7,3%	68,9%
PELON	2,19	7,1%	76,0%
CEREZA	2,15	7,0%	83,0%
ALFALFA PURA	2,00	6,5%	89,5%
DURAZNO	1,19	3,9%	93,3%
OTROS CULTIVOS	2,05	6,7%	100,0%
<b>TOTAL CULTIVOS</b>	<b>30,81</b>	<b>100,0%</b>	

C.2 - PERFIL DE LOS PRODUCTORES CON SUPERFICIES DE 5 A 10 HECTAREAS<sup>6</sup>.

Los 48 productores que poseen en el Municipio de Choele Choel superficies de 5 a 10 hectáreas, abarcan 323,57 hectáreas, de las cuales 38,6% se encuentran cultivadas, 30,8% se destinan a otros usos y 30,5% es superficie apta no utilizada.

Descripción (en ha)	5-10	%
Bosques y/o Montes Naturales	18,49	5,7%
Pastizales Naturales	46,35	14,3%
Superficie c/ Viviendas, Caminos, Etc.	13,84	4,3%
Superficie No Apta o de Desperdicio	21,04	6,5%
Viveros	0,00	0,0%
<b>Total Superficie Otros Usos</b>	<b>99,72</b>	<b>30,8%</b>
<b>Superficie Apta No Utilizada</b>	<b>98,81</b>	<b>30,5%</b>
<b>Superficie Cultivada</b>	<b>125,04</b>	<b>38,6%</b>
<b>Superficie Total</b>	<b>323,57</b>	<b>100,0%</b>

El 97,9% (47) de estos productores son Personas Físicas y el régimen de tenencia de la tierra es en su mayoría de Propiedad (84,3%).

	Descripción						Total
	Arrendamiento Aparcería	Contrato Accidental	En sucesión indivisa	Ocupación	Otros	Propiedad	
<b>Cant. de Prod. (*)</b>	3	0	2	2	1	43	51
<b>Superficie (ha)</b>	17,3	0	11,43	7,97	5	281,87	323,57
<b>% Productores</b>	<b>5,9%</b>	<b>0,0%</b>	<b>3,9%</b>	<b>3,9%</b>	<b>2,0%</b>	<b>84,3%</b>	<b>100,0%</b>
<b>% Superficie (ha)</b>	<b>5,3%</b>	<b>0,0%</b>	<b>3,5%</b>	<b>2,5%</b>	<b>1,5%</b>	<b>87,1%</b>	<b>100,0%</b>

(\*) Un mismo productor puede tener uno o más regímenes de tenencia, por lo que el total de modalidades de tenencia puede ser igual o superior al número de productores del municipio.

<sup>6</sup> Incluye desde 5 hectáreas hasta 9,99 hectáreas.

**C.2.A - Caracterización del Productor****C.2.A1 - Lugar de Residencia (Sólo Personas Físicas):**

Lugar de Residencia	Cant. de Productores	%
Ciudad	22	46,8%
Parcela	25	53,2%
<b>Total</b>	<b>47</b>	<b>100,0%</b>

En que ciudad viven?		
Localidad de Residencia	Cant. de Prod.	%
CHOELE CHOEL	17	77,3%
LAMARQUE	1	4,5%
LUIS BELTRAN	4	18,2%
<b>Total</b>	<b>22</b>	<b>100,0%</b>

**C.2.A2 – Rango de Edad (Sólo Personas Físicas):**

Rango de Edad	Cant. de Productores	%
Menor a 30	3	6,4%
30-65	34	72,3%
Mayor a 65	8	17,0%
Sin Datos	2	4,3%
<b>Total</b>	<b>47</b>	<b>100,0%</b>

**C.2.A3 – Nivel de Instrucción (Sólo Personas Físicas):**

Máximo Nivel de Instrucción	Cant. de Productores	%
Analfabeto	7	14,9%
Primaria Completa	16	34,0%
Primaria Incompleta	8	17,0%
Secundaria Completa	5	10,6%
Secundaria Incompleta	4	8,5%
Terciaria Completa	2	4,3%
Terciaria o Univ. Incompleta	2	4,3%
Univ. Completa	1	2,1%
Univ. Completa (Carrera afín al sector)	2	4,3%
<b>Total</b>	<b>47</b>	<b>100,0%</b>

**C.2.A4– Otras Actividades Económicas (Sólo Personas Físicas):**

Actividad Remunerada	Ocupación	Sector Agropecuario	Sector No Agropecuario	Total
SI	Cuenta Propia	2	11	13
	Patrón o Socio	0	0	0
	Trabajo Asalariado Parte del Año	0	1	1
	Trabajo Asalariado Todo el Año	2	4	6
<b>Total SI</b>		<b>4</b>	<b>16</b>	<b>20</b>
<b>Total No</b>				<b>26</b>
<b>Sin Datos</b>				<b>1</b>
<b>Total General</b>				<b>47</b>

**C.2.B – Estructura Productiva:****C.2.B1 – Superficies Totales<sup>7</sup>**

Los 48 productores con superficies de 5 a 10 hectáreas que representan el 27,6% del total de productores en el Municipio de Choele Choel, ocupan el 6,5% del total de la superficie bajo riego.

Rango de Sup. Bruta (ha)	Cant. De Productores	% de Productores	Superficie Bruta (ha)	% Sup. Bruta (ha)
5-10	48	27,6%	323,57	6,5%
<b>Total</b>	<b>174</b>	<b>100,0%</b>	<b>5.009,98</b>	<b>100,0%</b>

**C.2.B2 – Superficies Neta según Cultivos**

Cultivo	Hectáreas Netas	%	Total Acumulado
TOMATE	36,55	29,2%	29,2%
MANZANA	22,38	17,9%	47,1%
ALFALFA CONSOCIADA	11,00	8,8%	55,9%
NOGAL	10,22	8,2%	64,1%
MAIZ CHOCLO	7,50	6,0%	70,1%
PERA	7,19	5,8%	75,8%
ZAPALLITO	6,50	5,2%	81,0%
DURAZNO	6,06	4,8%	85,9%
OTRAS PERENNES CONSOCIADAS	4,50	3,6%	89,5%
OTROS CULTIVOS	13,14	10,5%	<b>100,0%</b>
<b>TOTAL CULTIVOS</b>	<b>125,04</b>	<b>100,0%</b>	

<sup>7</sup> Superficie Cultivada + Superficie Otros Usos + Superficie Apta No Utilizada

**C.3 - PERFIL DE LOS PRODUCTORES CON SUPERFICIES DE 10 A 15 HECTAREAS<sup>8</sup>.**

Los 31 productores que poseen en el Municipio de Choele Choel superficies de 10 a 15 hectáreas, abarcan 367,64 hectáreas, de las cuales 39,6% se encuentran cultivadas y 44,5% constituye superficie destinada a otros usos.

Descripción (en ha)	10-15	%
Bosques y/o Montes Naturales	37,99	10,3%
Pastizales Naturales	71,07	19,3%
Superficie c/ Viviendas, Caminos, Etc.	28,77	7,8%
Superficie No Apta o de Desperdicio	20,93	5,7%
Viveros	4,98	1,4%
<b>Total Superficie Otros Usos</b>	<b>163,74</b>	<b>44,5%</b>
<b>Superficie Apta No Utilizada</b>	<b>58,29</b>	<b>15,9%</b>
<b>Superficie Cultivada</b>	<b>145,61</b>	<b>39,6%</b>
<b>Superficie Total</b>	<b>367,64</b>	<b>100,0%</b>

El 93,5% (29) de estos productores son Personas Físicas. El régimen de tenencia de la tierra es en su mayoría de Propiedad (67,6%).

	Descripción						Total
	Arrendamiento Aparcería	Contrato Accidental	En sucesión indivisa	Ocupación	Otros	Propiedad	
<b>Cant. de Prod. (*)</b>	4	0	4	3	0	23	34
<b>Superficie (ha)</b>	46,14	0	42,54	28,02	0	250,94	367,64
<b>% Productores</b>	<b>11,8%</b>	<b>0,0%</b>	<b>11,8%</b>	<b>8,8%</b>	<b>0,0%</b>	<b>67,6%</b>	<b>100,0%</b>
<b>% Superficie (ha)</b>	<b>12,6%</b>	<b>0,0%</b>	<b>11,6%</b>	<b>7,6%</b>	<b>0,0%</b>	<b>68,3%</b>	<b>100,0%</b>

(\*) Un mismo productor puede tener uno o más regímenes de tenencia, por lo que el total de modalidades de tenencia puede ser igual o superior al número de productores del municipio.

**C.3.A - Caracterización del Productor****C.3.A1 - Lugar de Residencia (Sólo Personas Físicas):**

Lugar de Residencia	Cant. de Productores	%
Ciudad	8	27,6%
Parcela	21	72,4%
<b>Total</b>	<b>29</b>	<b>100%</b>

En que ciudad viven?		
Localidad de Residencia	Cant. de Prod.	%
CHOELE CHOEL	6	75,0%
LAMARQUE	1	12,5%
LUIS BELTRAN	1	12,5%
<b>Total</b>	<b>8</b>	<b>100,0%</b>

<sup>8</sup> Incluye desde 10 hasta 14,99 hectáreas.



**C.3.A2 – Rango de Edad (Sólo Personas Físicas):**

Rango de Edad	Cant. de Productores	%
Menor a 30	0	0,0%
30-65	23	79,3%
Mayor a 65	6	20,7%
<b>Total</b>	<b>29</b>	<b>100,0%</b>

**C.3.A3 – Nivel de Instrucción (Sólo Personas Físicas):**

Máximo Nivel de Instrucción	Cant. de Productores	%
Analfabeto	0	0,0%
Primaria Completa	13	44,8%
Primaria Incompleta	6	20,7%
Secundaria Completa	3	10,3%
Secundaria Incompleta	3	10,3%
Terciaria Completa	0	0,0%
Terciaria o Univ. Incompleta	3	10,3%
Univ. Completa	0	0,0%
Univ. Completa (Carrera afín al sector)	1	3,4%
<b>Total</b>	<b>29</b>	<b>100,0%</b>

**C.3.A4– Otras Actividades Económicas (Sólo Personas Físicas):**

Actividad Remunerada	Ocupación	Sector Agropecuario	Sector No Agropecuario	Total
SI	Cuenta Propia	2	3	5
	Patrón o Socio	0	0	0
	Trabajo Asalariado Parte del Año	1	0	1
	Trabajo Asalariado Todo del Año	1	3	4
<b>Total SI</b>		<b>4</b>	<b>6</b>	<b>10</b>
<b>Total No</b>				<b>19</b>
<b>Total General</b>				<b>29</b>

**C.3.B – Estructura Productiva:****C.3.B1 – Superficies Totales<sup>9</sup>**

Los 31 productores con superficies de 10 a 15 hectáreas que representan el 17,8% del total de productores en el Municipio de Choele Choel, ocupan el 7,3% del total de la superficie bajo riego.

<sup>9</sup> Superficie Cultivada + Superficie Otros Usos + Superficie Apta No Utilizada.

Rango de Sup. Bruta (ha)	Cant. de Productores	% de Productores	Superficie Bruta (ha)	% Sup. Bruta (ha)
10-15	31	17,8%	367,64	7,3%
<b>Total</b>	<b>174</b>	<b>100,0%</b>	<b>5.009,98</b>	<b>100,0%</b>

### C.3.B2 – Superficies Neta según Cultivos

Cultivo	Hectáreas Netas	%	Total Acumulado
MANZANA	35,35	24,3%	24,3%
PERA	23,25	16,0%	40,2%
ALFALFA CONSOCIADA	16,00	11,0%	51,2%
TOMATE	15,56	10,7%	61,9%
ALFALFA PURA	15,19	10,4%	72,4%
CEREZA	9,19	6,3%	78,7%
MAIZ CHOCLO	6,49	4,5%	83,1%
DURAZNO	6,19	4,3%	87,4%
CIRUELA	5,37	3,7%	91,1%
OTROS CULTIVOS	13,02	8,9%	100,0%
<b>TOTAL CULTIVOS</b>	<b>145,61</b>	<b>100,0%</b>	

### C.4 - PERFIL DE LOS PRODUCTORES CON SUPERFICIES DE 15 A 25 HECTAREAS<sup>10</sup>.

Los 20 productores del Municipio de Choele Choel con superficies de 15 a 25 hectáreas, abarcan 394,63 hectáreas, de las cuales 22,6% se encuentran cultivadas y 47,4% constituye superficie destinada a otros usos.

Descripción (ha)	15-25	%
Bosques y/o Montes Naturales	4,75	1,2%
Pastizales Naturales	142,04	36,0%
Superficie c/ Viviendas, Caminos, Etc.	9,59	2,4%
Superficie No Apta o de Desperdicio	15,01	3,8%
Viveros	15,80	4,0%
<b>Total Superficie Otros Usos</b>	<b>187,19</b>	<b>47,4%</b>
<b>Superficie Apta No Utilizada</b>	<b>118,11</b>	<b>29,9%</b>
<b>Superficie Cultivada</b>	<b>89,33</b>	<b>22,6%</b>
<b>Superficie Total</b>	<b>394,63</b>	<b>100,0%</b>

El 100,0% de estos productores son Personas Físicas. El régimen de tenencia de la tierra es en su mayoría de Propiedad (73,9%).

<sup>10</sup> Incluye desde 15 hectáreas a 24,99 hectáreas.

Descripción							
	Arendamiento Aparcería	Contrato Accidental	En sucesión indivisa	Ocupación	Otros	Propiedad	Total
<b>Cant. de Prod. (*)</b>	2	1	2	1	0	17	23
<b>Superficie (ha)</b>	29,43	5,18	29,52	22,34	0	308,16	394,63
<b>% Productores</b>	<b>8,7%</b>	<b>4,3%</b>	<b>8,7%</b>	<b>4,3%</b>	<b>0%</b>	<b>73,9%</b>	<b>100,0%</b>
<b>% Superficie (ha)</b>	<b>7,5%</b>	<b>1,3%</b>	<b>7,5%</b>	<b>5,7%</b>	<b>0%</b>	<b>78,1%</b>	<b>100,0%</b>

(\*) Un mismo productor puede tener uno o más regímenes de tenencia, por lo que el total de modalidades de tenencia puede ser igual o superior al número de productores del municipio.

#### C.4.A - Caracterización del Productor

##### C.4.A1 - Lugar de Residencia (Sólo Personas Físicas):

Lugar de Residencia	Cant. de Productores	%
<b>Ciudad</b>	9	45%
<b>Parcela</b>	11	55%
<b>Total</b>	<b>20</b>	<b>100,0%</b>

En que ciudad viven		
Localidad del Productor	Cant. de Prod.	%
BUENOS AIRES	1	11%
CHOELE CHOEL	7	78%
LUIS BELTRAN	1	11%
<b>Total</b>	<b>9</b>	<b>100,0%</b>

##### C.4.A2 – Rango de Edad (Sólo Personas Físicas):

Rango de Edad	Cant. de Productores	%
<b>Menor a 30</b>	4	20,0%
<b>30-65</b>	11	55,0%
<b>Mayor a 65</b>	5	25,0%
<b>Total</b>	<b>20</b>	<b>100,0%</b>

**C.4.A3 – Nivel de Instrucción (Sólo Personas Físicas):**

Máximo Nivel de Instrucción	Cant. de Productores	%
Analfabeto	0	0,0%
Primaria Completa	8	40,0%
Primaria Incompleta	2	10,0%
Secundaria Completa	8	40,0%
Secundaria Incompleta	1	5,0%
Terciaria Completa	1	5,0%
Terciaria o Univ. Incompleta	0	0,0%
Univ. Completa	0	0,0%
Univ. Completa (Carrera afín al sector)	0	0,0%
<b>Total</b>	<b>20</b>	<b>100,0%</b>

**C.4.A4– Otras Actividades Económicas:**

Actividad Remunerada	Ocupación	Sector Agropecuario	Sector No Agropecuario	Total
SI	Cuenta Propia	0	4	4
	Patrón o Socio	0	0	0
	Trabajo Asalariado Parte del Año	1	0	1
	Trabajo Asalariado Todo del Año	0	3	3
<b>Total SI</b>		<b>1</b>	<b>7</b>	<b>8</b>
<b>Total No</b>				<b>12</b>
<b>Total General</b>				<b>20</b>

**C.4.B – Estructura Productiva:****C.4.B1 – Superficies Totales<sup>11</sup>**

Los 20 productores con superficies de 15 a 25 hectáreas que representan el 11,5% del total de productores en el Municipio de Choele Choel, ocupan el 7,9% del total de la superficie bajo riego.

Rango de Sup. Bruta (ha)	Cant. de Productores	% de Productores	Superficie Bruta (ha)	% Sup. Bruta (ha)
15-25	20	11,5%	394,63	7,9%
<b>Total</b>	<b>174</b>	<b>100,0%</b>	<b>5.009,98</b>	<b>100,0%</b>

<sup>11</sup> Superficie Cultivada + Superficie Otros Usos + Superficie Apta No Utilizada.

## C.4.B2 – Superficies Neta según Cultivos

Cultivo	Hectáreas Netas	%	Total Acumulado
ALFALFA CONSOCIADA	20,00	22,4%	22,4%
NOGAL	13,05	14,6%	37,0%
MANZANA	10,47	11,7%	48,7%
PERA	10,30	11,5%	60,2%
MAIZ CHOCLO	8,25	9,2%	69,5%
CIRUELA	6,98	7,8%	77,3%
DURAZNO	5,99	6,7%	84,0%
ZAPALLITO	5,00	5,6%	89,6%
ALFALFA PURA	4,00	4,5%	94,1%
OTROS CULTIVOS	5,29	5,9%	100,0%
<b>TOTAL CULTIVOS</b>	<b>89,33</b>	<b>100,0%</b>	

C.5 - PERFIL DE LOS PRODUCTORES CON SUPERFICIES DE 25 A 50 HECTAREAS<sup>12</sup>.

Los 21 productores del Municipio de Choele Choel con superficies de 25 a 50 hectáreas, abarcan 773,34 hectáreas, de las cuales 32,5% se encuentran cultivadas y 31,9% constituye superficie destinada a otros usos.

Descripción (en ha)	25-50	%
Bosques y/o Montes Naturales	119,94	15,5%
Pastizales Naturales	73,41	9,5%
Superficie c/ Viviendas, Caminos, Etc.	15,42	2,0%
Superficie No Apta o de Desperdicio	37,64	4,9%
Viveros	0,00	0,0%
<b>Total Superficie Otros Usos</b>	<b>246,40</b>	<b>31,9%</b>
<b>Superficie Apta No Utilizada</b>	<b>275,79</b>	<b>35,7%</b>
<b>Superficie Cultivada</b>	<b>251,15</b>	<b>32,5%</b>
<b>Superficie Total</b>	<b>773,34</b>	<b>100,0%</b>

El 95,2% (20) de estos productores son Personas Físicas. El régimen de tenencia de la tierra es en su mayoría de Propiedad (63,0%).

	Descripción						Total
	Arendamiento Aparcería	Contrato Accidental	En sucesión indivisa	Ocupación	Otros	Propiedad	
<b>Cant. de Prod. (*)</b>	2	1	3	3	1	17	27
<b>Superficie (ha)</b>	43,82	9,35	57,05	53,89	49,22	560,01	773,34
<b>% Productores</b>	<b>7,4%</b>	<b>3,7%</b>	<b>11,1%</b>	<b>11,1%</b>	<b>3,7%</b>	<b>63,0%</b>	<b>100,0%</b>
<b>% Superficie (ha)</b>	<b>5,7%</b>	<b>1,2%</b>	<b>7,4%</b>	<b>7,0%</b>	<b>6,4%</b>	<b>72,4%</b>	<b>100,0%</b>

(\*) Un mismo productor puede tener uno o más regímenes de tenencia, por lo que el total de modalidades de tenencia puede ser igual o superior al número de productores del municipio.

<sup>12</sup> Incluye desde 25 hectáreas a 50 hectáreas inclusive.

**C.5.A - Caracterización del Productor****C.5.A1 - Lugar de Residencia (Sólo Personas Físicas):**

Lugar de Residencia	Cant. de Productores	%
Ciudad	5	25,0%
Parcela	15	75,0%
<b>Total</b>	<b>20</b>	<b>100,0%</b>

En que ciudad viven?		
Localidad de Residencia	Cant. de Prod.	%
CHOELE CHOEL	3	60,0%
LUIS BELTRAN	1	20,0%
RIO COLORADO	1	20,0%
<b>Total</b>	<b>5</b>	<b>100,0%</b>

**C.5.A2 – Rango de Edad (Sólo Personas Físicas):**

Rango de Edad	Cant. de Productores	%
Menor a 30	1	5,0%
30-65	17	85,0%
Mayor a 65	2	10,0%
<b>Total</b>	<b>20</b>	<b>100,0%</b>

**C.5.A3 – Nivel de Instrucción (Sólo Personas Físicas):**

Máximo Nivel de Instrucción	Cant. de Productores	%
Analfabeto	1	5,0%
Primaria Completa	9	45,0%
Primaria Incompleta	0	0,0%
Secundaria Completa	3	15,0%
Secundaria Incompleta	5	25,0%
Terciaria Completa	0	0,0%
Terciaria o Univ. Incompleta	0	0,0%
Univ. Completa	0	0,0%
Univ. Completa (Carrera afín al sector)	2	10,0%
<b>Total</b>	<b>20</b>	<b>100,0%</b>

**C.5.A4– Otras Actividades Económicas:**

Actividad Remunerada	Ocupación	Sector Agropecuario	Sector No Agropecuario	Total
SI	Cuenta Propia	0	0	0
	Patrón o Socio	1	0	1
	Trabajo Asalariado Parte del Año	0	0	0
	Trabajo Asalariado Todo del Año	2	2	4
<b>Total SI</b>		<b>3</b>	<b>2</b>	<b>5</b>
<b>Total No</b>				<b>15</b>
<b>Total General</b>				<b>20</b>

**C.5.B – Estructura Productiva:****C.5.B1 – Superficies Totales<sup>13</sup>**

Los 21 productores con superficies de 25 a 50 hectáreas que representan el 12,1% del total de productores en el Municipio de Choele Choel, ocupan el 15,4% del total de la superficie bajo riego.

Rango de Sup. Bruta (ha)	Cant. de Productores	% de Productores	Superficie Bruta (ha)	% Sup. Bruta (ha)
<b>25-50</b>	21	12,1%	773,34	15,4%
<b>Total</b>	<b>174</b>	<b>100,0%</b>	<b>5.009,98</b>	<b>100,0%</b>

**C.5.B2 – Superficies Neta según Cultivos**

Cultivo	Hectáreas Netas	%	Total Acumulado
ALFALFA PURA	49,23	19,6%	19,6%
MANZANA	43,36	17,3%	36,9%
NOGAL	27,80	11,1%	47,9%
TOMATE	21,00	8,4%	56,3%
AVENA FORRAJE	20,00	8,0%	64,3%
MAIZ CHOCLO	18,50	7,4%	71,6%
ZAPALLITO	17,00	6,8%	78,4%
PERA	13,82	5,5%	83,9%
TRIGO	10,00	4,0%	87,9%
OTROS CULTIVOS	30,44	12,1%	<b>100,0%</b>
<b>Total Cultivos</b>	<b>251,15</b>	<b>100,0%</b>	

<sup>13</sup> Superficie Cultivada + Superficie Otros Usos + Superficie Apta No Utilizada.

## C.6 - PERFIL DE LOS PRODUCTORES CON SUPERFICIES MAYORES A 50 HECTAREAS<sup>14</sup>.

Los 27 productores que poseen en el Municipio de Choele Choel superficies mayores a 50 hectáreas, abarcan 3.039,52 hectáreas, de las cuales 21,8% se encuentran cultivadas y 65,1 % constituye superficie destinada a otros usos.

Descripción (en ha)	Mayor a 50	%
Bosques y/o Montes Naturales	1.095,14	36,0%
Pastizales Naturales	710,25	23,4%
Superficie c/ Viviendas, Caminos, Etc.	33,34	1,1%
Superficie No Apta o de Desperdicio	115,14	3,8%
Viveros	25,00	0,8%
<b>Total Superficie Otros Usos</b>	<b>1.978,87</b>	<b>65,1%</b>
<b>Superficie Apta No Utilizada</b>	<b>398,31</b>	<b>13,1%</b>
<b>Superficie Cultivada</b>	<b>662,34</b>	<b>21,8%</b>
<b>Superficie Total</b>	<b>3.039,52</b>	<b>100,0%</b>

El 81,5% (22) de estos productores son Personas Físicas.

El régimen de tenencia de la tierra es de Propiedad (48,6%) y de Arrendamiento/Aparcería (29,7%) como formas más frecuentes.

	Descripción						Total
	Arrendamiento Aparcería	Contrato Accidental	En sucesión indivisa	Ocupación	Otros	Propiedad	
<b>Cantidad de Prod. (*)</b>	11	1	1	6	0	18	37
<b>Superficie (ha)</b>	979,29	95,46	114	193,32	0	1.657,45	3.039,52
<b>% Productores</b>	<b>29,7%</b>	<b>2,7%</b>	<b>2,7%</b>	<b>16,2%</b>	<b>0,0%</b>	<b>48,6%</b>	<b>100,0%</b>
<b>% Superficie (ha)</b>	<b>32,2%</b>	<b>3,1%</b>	<b>3,8%</b>	<b>6,4%</b>	<b>0,0%</b>	<b>54,5%</b>	<b>100,0%</b>

(\*) Un mismo productor puede tener uno o más regímenes de tenencia, por lo que el total de modalidades de tenencia puede ser igual o superior al número de productores del municipio.

### C.6.A - Caracterización del Productor

#### C.6.A1 - Lugar de Residencia (Sólo Personas Físicas):

Lugar de Residencia	Cant. de Productores	%
<b>Ciudad</b>	13	59,1%
<b>Parcela</b>	9	40,9%
<b>Total</b>	<b>22</b>	<b>100,0%</b>

<sup>14</sup> Incluye las superficies mayores a 50 hectáreas.



En que ciudad viven?		
Localidad de Residencia	Cant. de Prod.	%
ALLEN	1	8%
CHOELE CHOEL	9	69%
LAMARQUE	1	8%
LUIS BELTRAN	1	8%
RIO COLORADO	1	8%
<b>Total</b>	<b>13</b>	<b>100%</b>

#### C.6.A2 – Rango de Edad (Sólo Personas Físicas):

Rango de Edad	Cant. de Productores	%
Menor a 30	1	4,5%
30-65	18	81,8%
Mayor a 65	3	13,6%
<b>Total</b>	<b>22</b>	<b>100,0%</b>

#### C.6.A3 – Nivel de Instrucción (Sólo Personas Físicas):

Máximo Nivel de Instrucción	Cant. de Productores	%
Analfabeto	0	0,0%
Primaria Completa	10	45,5%
Primaria Incompleta	3	13,6%
Secundaria Completa	5	22,7%
Secundaria Incompleta	2	9,1%
Terciaria Completa	0	0,0%
Terciaria o Univ. Incompleta	2	9,1%
Univ. Completa	0	0,0%
Univ. Completa (Carrera afín al sector)	0	0,0%
<b>Total</b>	<b>22</b>	<b>100,0%</b>

#### C.6.A4– Otras Actividades Económicas:

Actividad Remunerada	Ocupación	Sector Agropecuario	Sector No Agropecuario	Total
SI	Cuenta Propia	1	5	6
	Patrón o Socio	0	0	0
	Trabajo Asalariado Parte del Año	0	0	0
	Trabajo Asalariado Todo del Año	0	0	0
<b>Total SI</b>		<b>1</b>	<b>5</b>	<b>6</b>
<b>Total No</b>				<b>16</b>
<b>Total General</b>				<b>22</b>

**C.6.B – Estructura Productiva:****C.6.B1 – Superficies Totales<sup>15</sup>**

Los 27 productores con superficies mayores a 50 hectáreas que representan el 15,5% del total de productores en el Municipio de Choele Choel, ocupan el 60,7% del total de la superficie bajo riego.

Rango de Sup. Bruta (ha)	Cant. de Productores	% de Productores	Superficie Bruta (ha)	% Sup. Bruta (ha)
Mayor a 50	27	15,5%	3.039,52	60,7%
<b>Total</b>	<b>174</b>	<b>100,0%</b>	<b>5.009,98</b>	<b>100,0%</b>

**C.6.B2 – Superficies Neta según Cultivos**

Cultivo	Hectáreas Netas	%	Total Acumulado
ALFALFA PURA	167,88	25,3%	25,3%
MANZANA	90,42	13,7%	39,0%
ALFALFA CONSOCIADA	82,50	12,5%	51,5%
CEBOLLA	53,00	8,0%	59,5%
SORGO FORRAJERO	47,00	7,1%	66,6%
PAPA	42,00	6,3%	72,9%
PERA	38,66	5,8%	78,7%
MAIZ CHOCLO	29,00	4,4%	83,1%
TOMATE	28,00	4,2%	87,3%
ZANAHORIA	21,00	3,2%	90,5%
DURAZNO	19,03	2,9%	93,4%
ZAPALLITO	17,00	2,6%	95,9%
CIRUELA	8,06	1,2%	97,2%
NOGAL	6,79	1,0%	98,2%
PEREJIL	6,00	0,9%	99,1%
CEREZA	3,90	0,6%	99,7%
OTROS CULTIVOS	2,10	0,3%	100,0%
<b>TOTAL CULTIVOS</b>	<b>662,34</b>	<b>100,0%</b>	

<sup>15</sup> Superficie Cultivada + Superficie Otros Usos + Sup. Apta no Utilizada